

Referencia de pedido

SLP65-3

Rejillas ópticas de seguridad

Características

- Alcance hasta 65 m
- Autocontrolado (tipo 4 según IEC/EN 61496-1)
- Versión de 3 haces
- Distancia entre haces 400 mm
- Luz emisora rojo
- Indicación de la función integrada
- Indicación de preavería
- Funcionamiento en unidades de evaluación, SB4 (SafeBox)

Accesorios

SLP-X-M

Ayuda de montaje de seguridad

MS SLP

Ayuda de montaje de seguridad

PG SLP-X

Ayuda de montaje de seguridad

PG HOLDER SLP

Ayuda de montaje de seguridad

PA SLP/SLC

Ayuda de montaje de seguridad

BA SLP

Ayuda de montaje de seguridad

UC SLP/SLC

Ayuda de montaje de seguridad

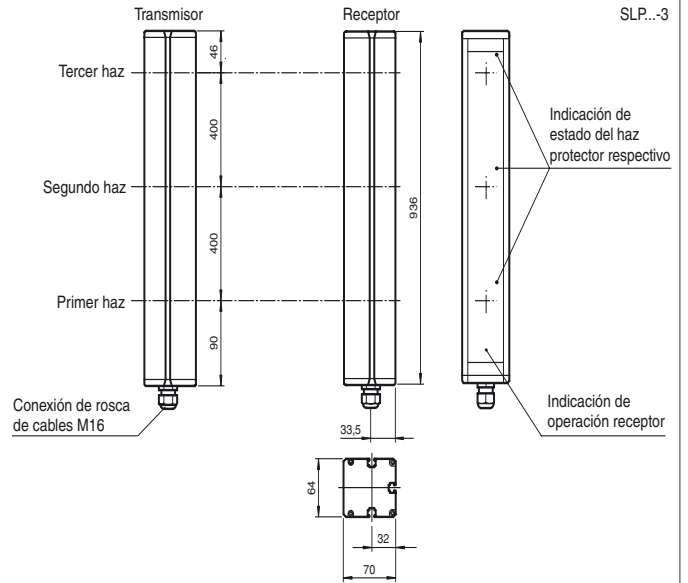
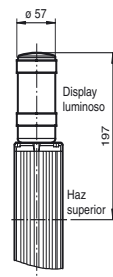
UC SLP/SLC 1530 mm

Ayuda de montaje de seguridad

Pueden encontrarse otros accesorios en Internet.

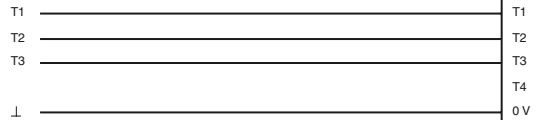
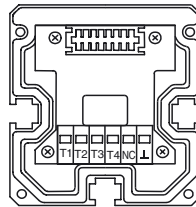
Dimensiones

Opción -L con display luminoso (sólo para receptor)

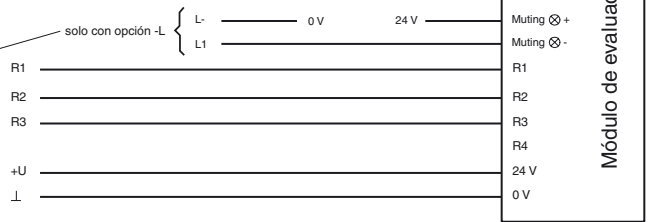
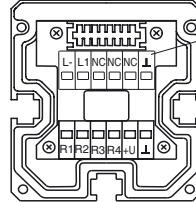


Conexión eléctrica

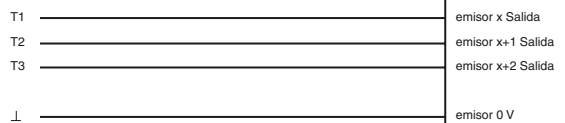
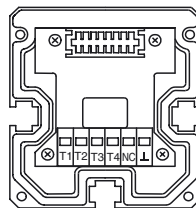
Emisor SLP



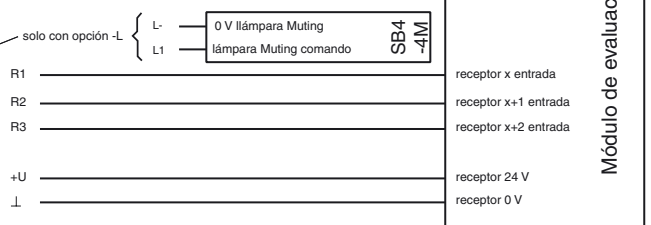
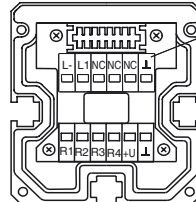
Receptor SLP (-L)



Emisor SLP



Receptor SLP (-L)



Fecha de publicación: 2009-12-14 11:20 Fecha de edición: 2010-03-10 11:4474_SPA.xml

Datos técnicos

Datos generales

Distancia útil operativa	12 ... 65 m
Emisor de luz	LED
Tipo de luz	Luz alterna, roja
Certificados	TÜV
Pruebas	IEC/EN 61496
Categoría de seguridad según IEC/EN 61496	4
Características	CE
Dimensión del obstáculo	estático: 32 mm dinámico: 50 mm (con v = 1,6 m/s del obstáculo)
Distancia del haz	400 mm
Nº de haces	3
Angulo de apertura	< 5 °

Datos característicos de seguridad funcional

Nivel de integridad de seguridad (SIL)	SIL 3
Nivel de prestaciones (PL)	PL e
Categoría	4
Duración de servicio (T _M)	20 a
PFH _d	2,81 E-9

Elementos de indicación y manejo

Indicación de trabajo	LED rojo en receptor
Indicación de la función	LED rojo: por canal receptor off: Interrupción parpadea: recepción permanentemente on: recepción con suficiente reserva de función
Indicación de preavería	Indicación de la función intermitente

Datos eléctricos

Tensión de trabajo	U _B	Alimentación vía unidad de evaluación
Clase de protección	III	

Condiciones ambientales

Temperatura ambiente	-20 ... 60 °C (253 ... 333 K)
Temperatura de almacenaje	-20 ... 70 °C (253 ... 343 K)
Humedad del aire relativa	máx. 95 %, sin condensar

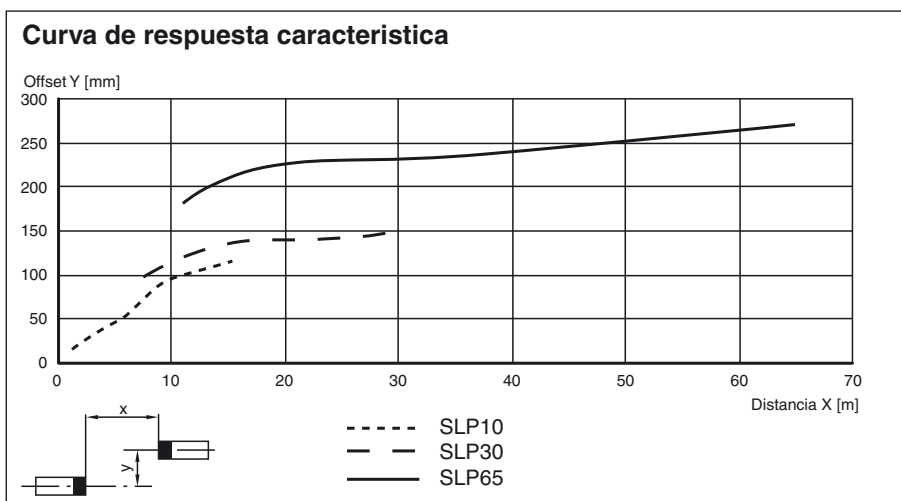
Datos mecánicos

Tipo de protección	IP65
Conexión	Cable conectado por rosca M16 , Compartimento de terminales
Opciones de conexión	Otras opciones de conexión bajo pedido: Conector enchufable DIN 43 651 Hirschmann, Emisor: 6 polos+PE, Receptor: 11 polos+PE
Material	
Carcasa	Perfil a presión de conducto de aluminio, cubierto RAL 1021 (amarillo)
Salida de luz	Luneta de plástico
Masa	por cada 3200 g

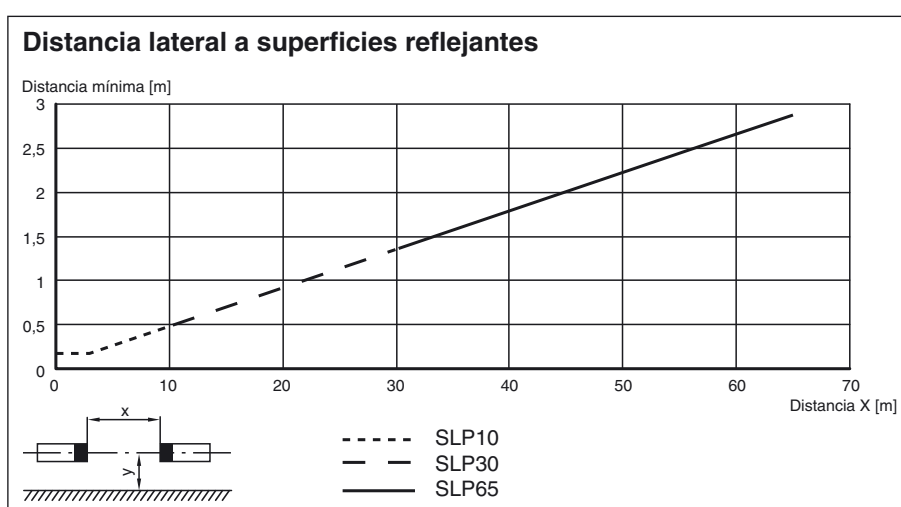
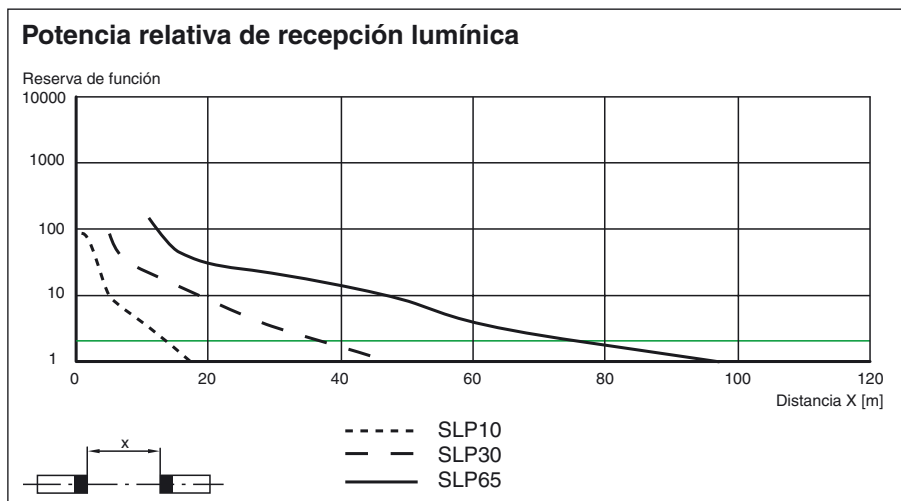
Información general

Componentes del sistema	
Emisor	SLP65-3-T
Receptor	SLP65-3-R

Curvas/Diagramas



Fecha de publicación: 2009-12-14 11:20 Fecha de edición: 2010-03-10 114474_SPA.xml



Accesorios de sistema

- Unité de contrôle SafeBox
- juego de fijación MS SLP
- vidrios protectores para SLP (para proteger las superficies de efecto óptico)
- soportes de suelo UC SLP/SLC
- carcasa para soporte de suelo Enclosure UC SLP/SLC
- amortiguamiento Damping UC SLP/SLC
- ayuda de supresión del perfil
- ayuda de supresión del láser SLP
- espejo de desviación para asegurar desde varios lados SLP-...-M
- juego silenciador MS SLP/SLA28 MS SPLCM

Fecha de publicación: 2009-12-14 11:20 Fecha de edición: 2010-03-10 114474_SPA.xml