

Referencia de pedido

SLP30-3

Rejillas ópticas de seguridad

Características

- Alcance hasta 30 m
- Autocontrolado (tipo 4 según IEC/EN 61496-1)
- Versión de 3 haces
- Distancia entre haces 400 mm
- Luz emisora rojo
- Indicación de la función integrada
- Indicación de preavería
- Funcionamiento en unidades de evaluación, SB4 (SafeBox)

Accesorios

SLP-X-M

Espejo de desviación de Serie SLP

MS SLP

Ángulo de fijación de Rejilla óptica

PG SLP-X

Vidrio protector para Serie SLP

PG HOLDER SLP

Soporte para vidrios protectores SLP

PA SLP/SLC

Ayuda de alineación de perfiles

BA SLP

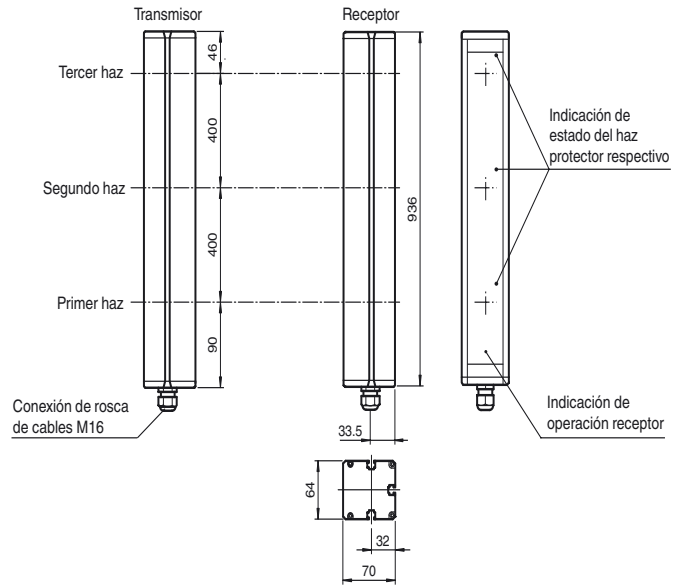
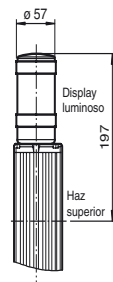
Ayuda de alineación por láser para las rejillas de luz de seguridad de la serie SLP

UC SLP/SLC

Soporte de suelo para todas las variantes SLP/SLC
Pueden encontrarse otros accesorios en Internet.

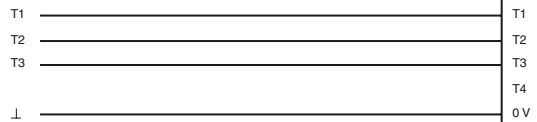
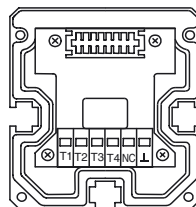
Dimensiones

Opción -L con display luminoso (sólo para receptor)

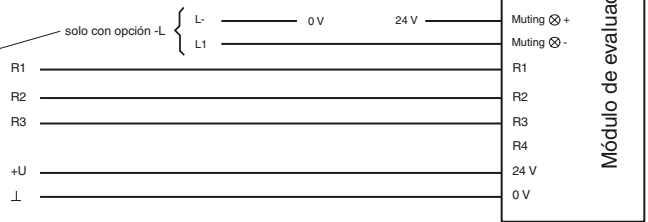
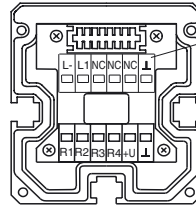


Conexión eléctrica

Emisor SLP

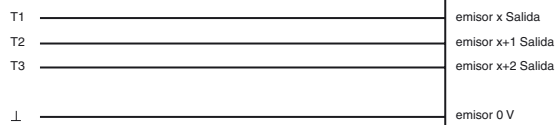
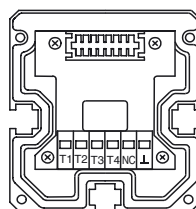


Receptor SLP (-L)

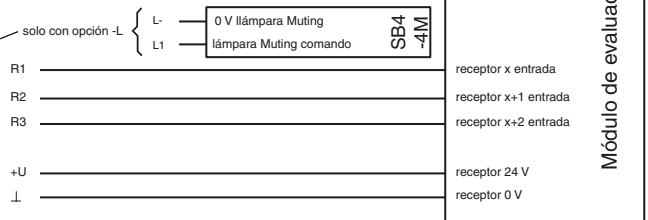
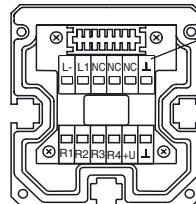


Módulo de evaluación SLVA... o SC4-8...

Emisor SLP



Receptor SLP (-L)



Módulo de evaluación SafeBox Módulo 4X

Fecha de publicación: 2012-10-16 10:10 Fecha de edición: 2012-10-16 11:44:65_spa.xml

Datos técnicos**Datos generales**

Distancia útil operativa	6 ... 30 m
Emisor de luz	LED
Tipo de luz	Luz alterna, roja
Certificados	TÜV
Pruebas	IEC/EN 61496
Categoría de seguridad según IEC/EN 61496	4
Características	CE
Dimensión del obstáculo	estático: 32 mm dinámico: 50 mm (con v = 1,6 m/s del obstáculo)
Distancia del haz	400 mm
Nº de haces	3
Angulo de apertura	< 5 °

Datos característicos de seguridad funcional

Nivel de integridad de seguridad (SIL)	SIL 3
Nivel de prestaciones (PL)	PL e
Categoría	cat. 4
Duración de servicio (T _M)	20 a
PFH _d	2,81 E-9
Tipo	4

Elementos de indicación y manejo

Indicación de trabajo	LED rojo en receptor
Indicación de la función	LED rojo: por canal receptor off: Interrupción parpadea: recepción permanentemente on: recepción con suficiente reserva de función
Indicación de preavería	Indicación de la función intermitente

Datos eléctricos

Tensión de trabajo	U _B	Alimentación vía unidad de evaluación
Clase de protección		III

Condiciones ambientales

Temperatura ambiente	-20 ... 60 °C (-4 ... 140 °F)
Temperatura de almacenaje	-20 ... 70 °C (-4 ... 158 °F)
Humedad del aire relativa	máx. 95 %, sin condensar

Datos mecánicos

Tipo de protección	IP65
Conexión	Cable conectado por rosca M16 , Compartimento de terminales
Opciones de conexión	Otras opciones de conexión bajo pedido: Conector enchufable DIN 43 651 Hirschmann, Emisor: 6 polos+PE, Receptor: 11 polos+PE
Material	
Carcasa	Perfil a presión de conducto de aluminio, cubierto RAL 1021 (amarillo)
Salida de luz	Luneta de plástico
Masa	por cada 3200 g

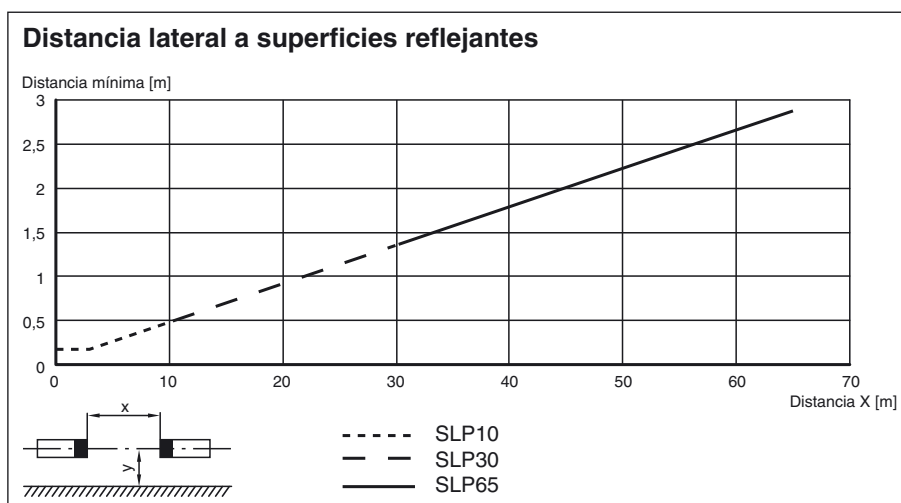
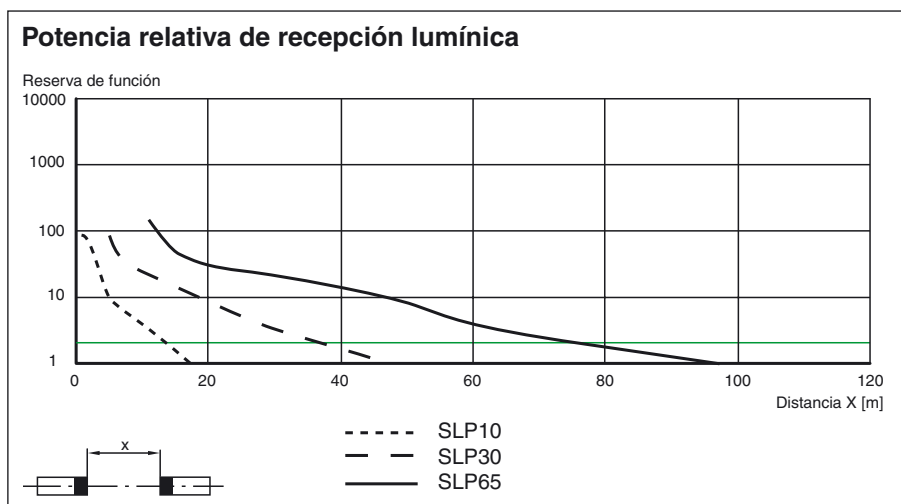
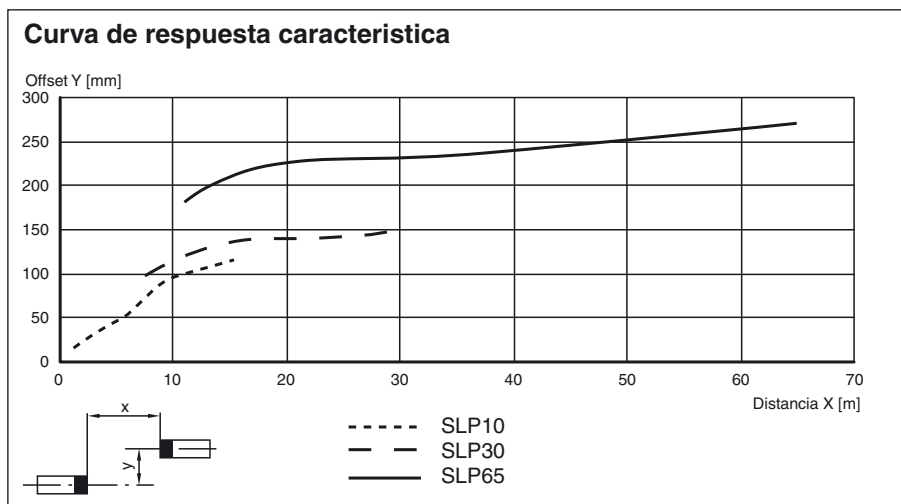
Información general

Componentes del sistema	
Emisor	SLP30-3-T
Receptor	SLP30-3-R

Autorizaciones y Certificados

Autorización CCC	Los productos cuya tensión de trabajo máx. ≤36 V no llevan el marcado CCC, ya que no requieren aprobación.
------------------	--

Curvas/Diagramas



Accesorios de sistema

- Unité de contrôle SafeBox
- juego de fijación MS SLP
- vidrios protectores para SLP (para proteger las superficies de efecto óptico)
- soportes de suelo UC SLP/SLC

Fecha de publicación: 2012-10-16 10:10 Fecha de edición: 2012-10-16 114465_spa.xml

- carcasa para soporte de suelo
Enclosure UC SLP/SLC
- amortiguamiento
Damping UC SLP/SLC
- ayuda de supresión del perfil
- ayuda de supresión del láser SLP
- espejo de desviación para asegurar desde varios lados
SLP-...-M
- juego silenciador
MS SLP/SLA28
MS SPLCM