

Bestellbezeichnung

SLP8-2-L

Sicherheits-Lichtgitter

Merkmale

- Reichweite 8 m
- Selbstüberwachend (Typ 4 nach IEC/EN 61496-1)
- 2-strahlige Ausführung
- Strahlabstand 500 mm
- Rotes Sendelicht
- Integrierte Funktionsanzeige
- Vorausfallanzeige
- Betrieb an Auswertegeräten der SB4 (SafeBox)

Zubehör

SLP-X-M
Montagehilfe Safety

MS SLP
Montagehilfe Safety

PG SLP-X
Montagehilfe Safety

PG HOLDER SLP
Montagehilfe Safety

PA SLP/SLC
Montagehilfe Safety

BA SLP
Montagehilfe Safety

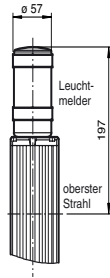
UC SLP/SLC
Montagehilfe Safety

UC SLP/SLC 1530 mm
Montagehilfe Safety

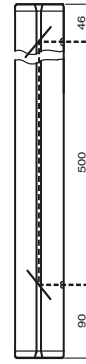
Weiteres Zubehör finden Sie im Internet.

Abmessungen

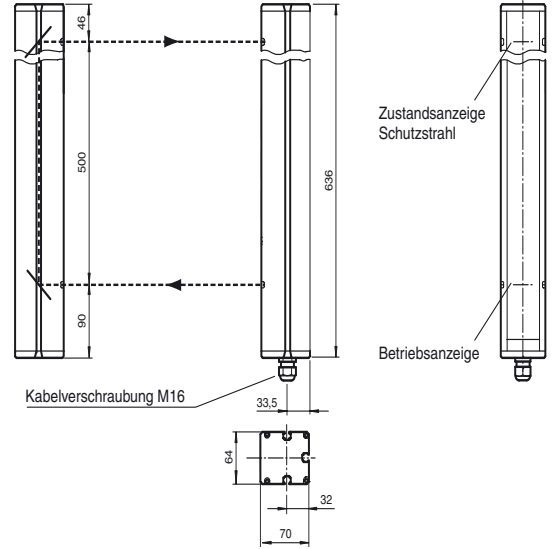
Option -L mit Leuchtmelder (nur bei Transceiver)



Spiegelsäule SLP8-2-M

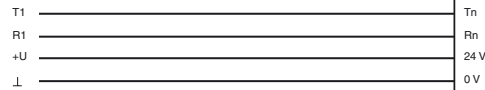
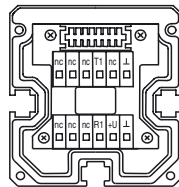


Transceiver SLP8-2-A

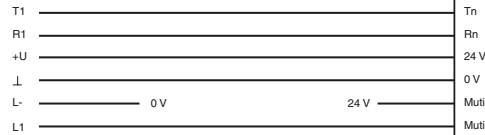
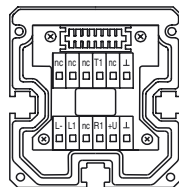


Elektrischer Anschluss

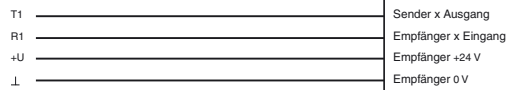
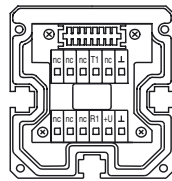
Transceiver SLP8-2-A



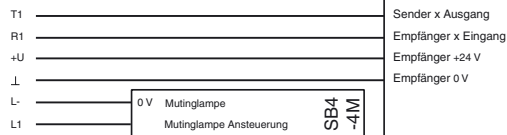
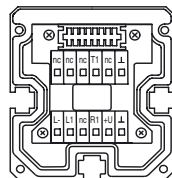
Transceiver SLP8-2-A-L



Transceiver SLP8-2-A



Transceiver SLP8-2-A-L



Veröffentlichungsdatum: 2009-12-14 11:20 Ausgabedatum: 2009-12-14 11:4438_GER.xml

Technische Daten

Allgemeine Daten

Betriebsreichweite	0,2 ... 8 m
Lichtsender	LED
Lichtart	rot, Wechsellicht
Zulassungen	TÜV
Prüfungen	IEC/EN 61496
Sicherheitstyp nach IEC/EN 61496	4
Kennzeichnung	CE
Hindernisgröße	statisch: 32 mm dynamisch: 50 mm (bei $v = 1,6$ m/s des Hindernisses)
Strahlabstand	500 mm
Strahlanzahl	2
Öffnungswinkel	$< 5^\circ$

Kenndaten funktionale Sicherheit

Sicherheits-Integritätslevel (SIL)	SIL 3
Performance Level (PL)	PL e
Kategorie	Kat. 4
Gebrauchsdauer (T_M)	20 a
PFH _d	2,81 E-9

Anzeigen/Bedienelemente

Betriebsanzeige	LED rot im Transceiver
Funktionsanzeige	LED rot: pro Empfangskanal aus: Unterbrechung, blinkt: Empfang, dauerhaft ein: Empfang mit ausreichender Funktionsreserve
Mutinganzeige	Leuchtmelder
Vorausfallanzeige	Funktionsanzeige blinkend

Elektrische Daten

Betriebsspannung	U_B	Versorgung über Auswertegerät
Schutzklasse		III

Umgebungsbedingungen

Umgebungstemperatur	-20 ... 60 °C (253 ... 333 K)
Lagertemperatur	-20 ... 70 °C (253 ... 343 K)
Relative Luftfeuchtigkeit	max. 95 %, nicht kondensierend

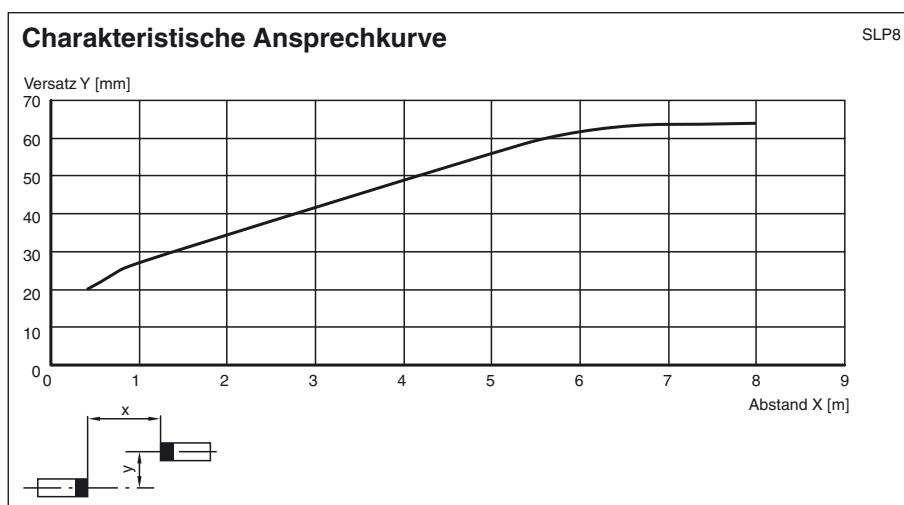
Mechanische Daten

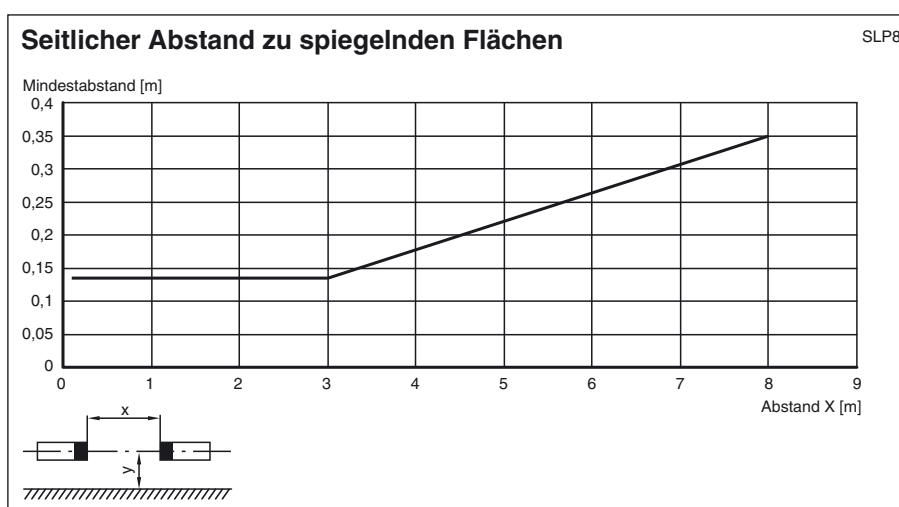
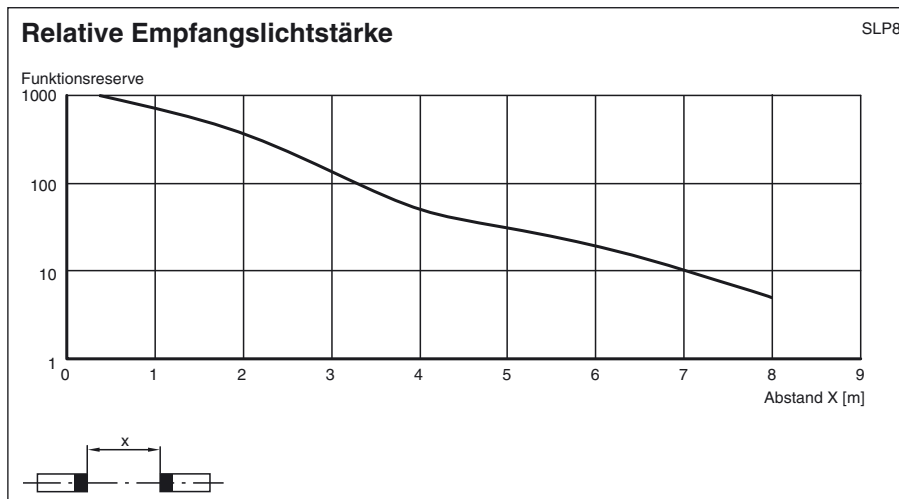
Schutzart	IP65
Anschluss	Kabelverschraubung M16 , Klemmraum
Anschlussoptionen	Weitere Anschlussoptionen auf Anfrage: Steckverbinder DIN 43 651 Hirschmann, Sender: 6-polig+PE, Empfänger: 11-polig+PE
Material	
Gehäuse	Strangpressprofil, RAL 1021 (gelb) beschichtet
Lichtaustritt	Kunststoffscheibe
Masse	je 2100 g

Allgemeine Informationen

Einzelkomponenten	
Transceiver	SLP8-2-A-L
Spiegelsäule	SLP8-2-M

Kurven/Diagramme





Systemzubehör

- Auswertegerät SafeBox
- Befestigungs-Set MS SLP
- Schutzgläser für SLP (zum Schutz der optisch wirksamen Fläche)
- Bodenständer UC SLP/SLC
- Gehäuse für Bodenständer
Enclosure UC SLP/SLC
- Anfahrerschutz
Damping UC SLP/SLC
- Profil-Ausrichthilfe
- Laserausrichthilfe SLP
- Umlenkspiegel für mehrseitige Absicherung SLP-...-M
- Muting Set
MS SLP/SLA28
MS SLPCM