

**Bestellbezeichnung**

**SLP10-4-L**

Sicherheits-Lichtgitter

**Merkmale**

- Reichweite bis 10 m
- Selbstüberwachend (Typ 4 nach IEC/EN 61496-1)
- 4-strahlige Ausführung
- Strahlabstand 300 mm
- Rotes Sendelicht
- Integrierte Funktionsanzeige
- Vorausfallanzeige
- Betrieb an Auswertegeräten der SB4 (SafeBox)

**Zubehör**

**SLP-X-M**

Umlenkspiegel für SLP

**MS SLP**

Holdewinkel für Lichtgitter

**PG SLP-X**

Schutzgläser für Serie SLP

**PG HOLDER SLP**

Halter für Schutzgläser SLP

**PA SLP/SLC**

Profilausrichthilfe

**BA SLP**

Laser-Ausrichthilfe für Sicherheits-Lichtgitter der Serie SLP

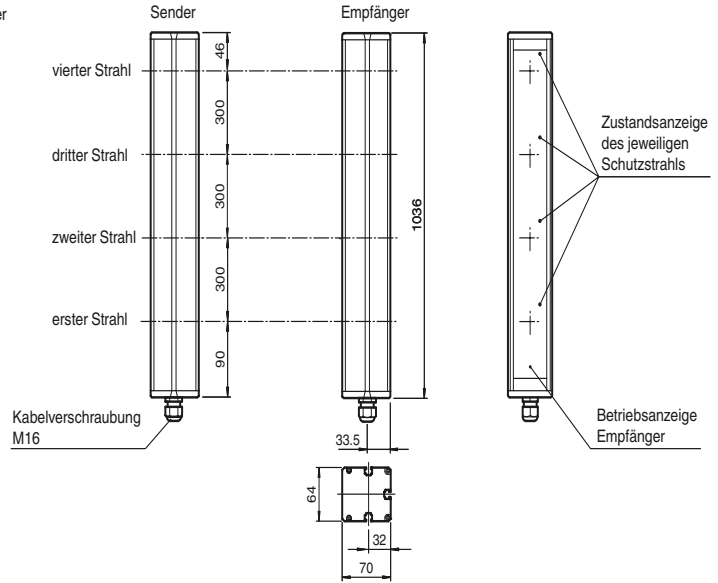
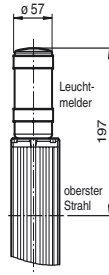
**UC SLP/SLC**

Bodenständer für alle SLP/SLC-Varianten

Weiteres Zubehör finden Sie im Internet.

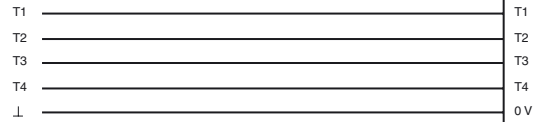
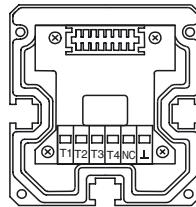
**Abmessungen**

Option -L mit Leuchtmelder (nur bei Empfänger)

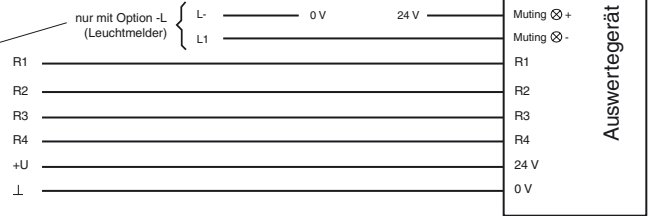
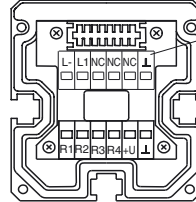


**Elektrischer Anschluss**

Sender SLP

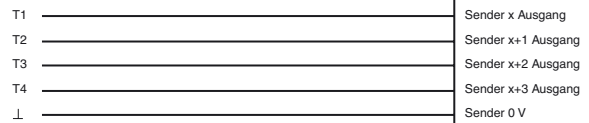
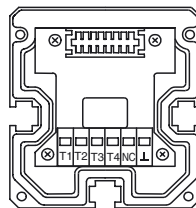


Empfänger SLP (-L)

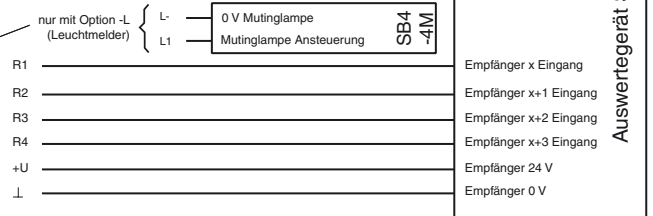
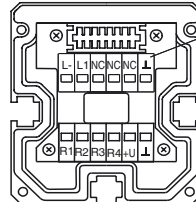


Auswertegerät SLVA... oder SC4-8...

Sender SLP



Empfänger SLP (-L)



Auswertegerät SafeBox Modul 4X

Veröffentlichungsdatum: 2012-10-16 10:09 Ausgabedatum: 2012-10-16 114432\_ger.xml

## Technische Daten

### Allgemeine Daten

Betriebsreichweite	0,2 ... 10 m
Lichtsender	LED
Lichtart	rot, Wechsellicht
Zulassungen	TÜV
Prüfungen	IEC/EN 61496
Sicherheitstyp nach IEC/EN 61496	4
Kennzeichnung	CE
Hindernisgröße	statisch: 32 mm dynamisch: 50 mm (bei $v = 1,6$ m/s des Hindernisses)
Strahlabstand	300 mm
Strahlanzahl	4
Öffnungswinkel	$< 5^\circ$

### Kenndaten funktionale Sicherheit

Sicherheits-Integritätslevel (SIL)	SIL 3
Performance Level (PL)	PL e
Kategorie	Kat. 4
Gebrauchsdauer ( $T_M$ )	20 a
$PFH_d$	$2,81 E-9$
Typ	4

### Anzeigen/Bedienelemente

Betriebsanzeige	LED rot im Empfänger
Funktionsanzeige	LED rot: pro Empfangskanal aus: Unterbrechung, blinkt: Empfang, dauerhaft ein: Empfang mit ausreichender Funktionsreserve
Mutinganzeige	Leuchtmelder
Vorausfallanzeige	Funktionsanzeige blinkend

### Elektrische Daten

Betriebsspannung	$U_B$	Versorgung über Auswertegerät
Schutzklasse		III

### Umgebungsbedingungen

Umgebungstemperatur	$-20 \dots 60^\circ\text{C}$ ( $-4 \dots 140^\circ\text{F}$ )
Lagertemperatur	$-20 \dots 70^\circ\text{C}$ ( $-4 \dots 158^\circ\text{F}$ )
Relative Luftfeuchtigkeit	max. 95 %, nicht kondensierend

### Mechanische Daten

Schutzart	IP65
Anschluss	Kabelverschraubung M16 , Klemmraum
Anschlussoptionen	Weitere Anschlussoptionen auf Anfrage: Steckverbinder DIN 43 651 Hirschmann, Sender: 6-polig+PE, Empfänger: 11-polig+PE
Material	
Gehäuse	Strangpressprofil, RAL 1021 (gelb) beschichtet
Lichtaustritt	Kunststoffscheibe
Masse	je 3500 g

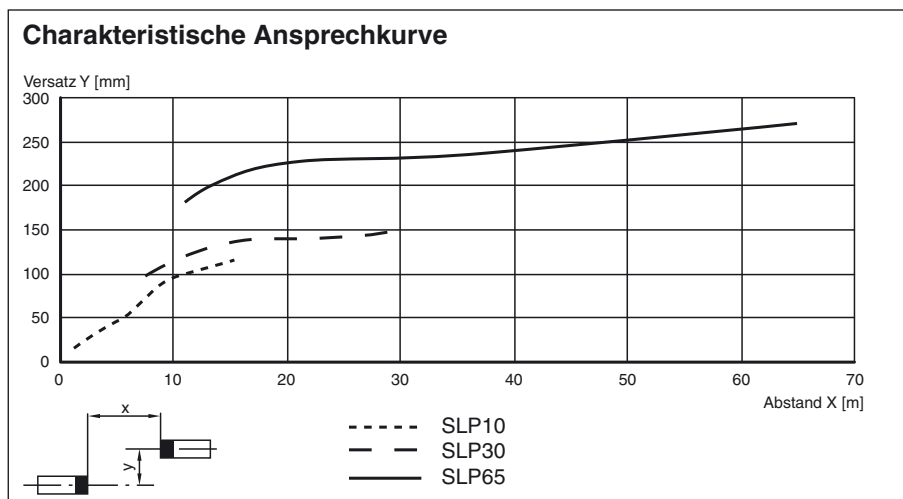
### Allgemeine Informationen

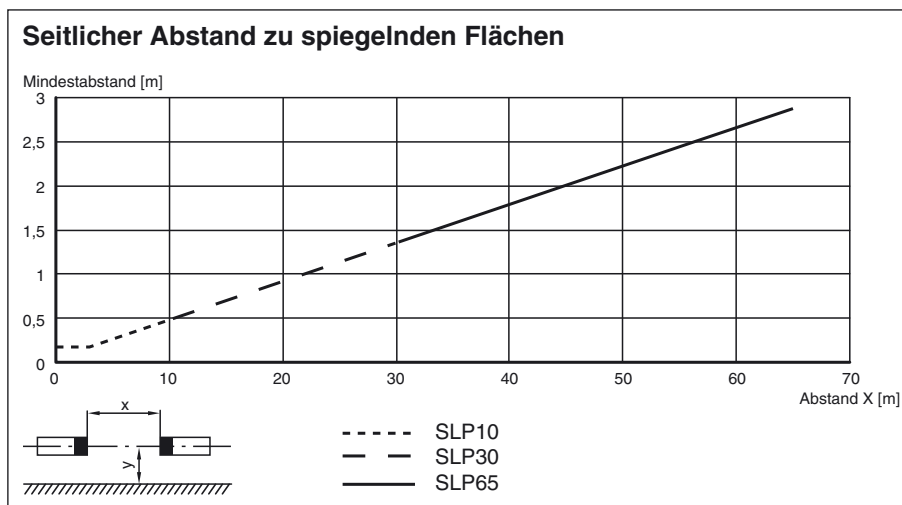
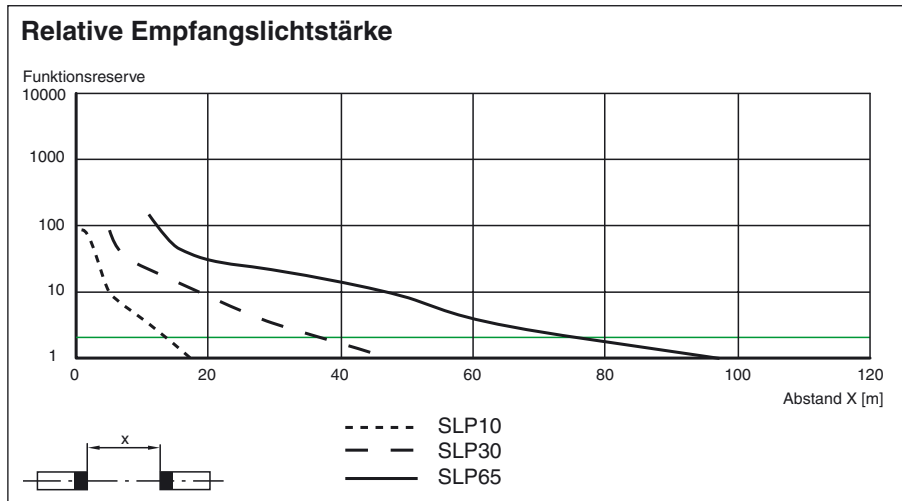
Einzelkomponenten	
Sender	SLP10-4-T
Empfänger	SLP10-4-R-L

### Zulassungen und Zertifikate

CCC-Zulassung	Produkte, deren max. Betriebsspannung $\leq 36$ V ist, sind nicht zulassungspflichtig und daher nicht mit einer CCC-Kennzeichnung versehen.
---------------	---

## Kurven/Diagramme





## Systemzubehör

- Auswertegerät SafeBox
- Befestigungs-Set MS SLP
- Schutzgläser für SLP (zum Schutz der optisch wirksamen Fläche)
- Bodenständer UC SLP/SLC
- Gehäuse für Bodenständer  
Enclosure UC SLP/SLC
- Anfahrerschutz  
Damping UC SLP/SLC
- Profil-Ausrichthilfe
- Laserausrichthilfe SLP
- Umlenkspiegel für mehrseitige Absicherung SLP-...-M
- Muting Set  
MS SLP/SLA28  
MS SLPCM