

Bestellbezeichnung

SLP10-3-L

Sicherheits-Lichtgitter

Merkmale

- Reichweite bis 10 m
- Selbstüberwachend (Typ 4 nach IEC/EN 61496-1)
- 3-strahlige Ausführung
- Strahlabstand 400 mm
- Rotes Sendelicht
- Integrierte Funktionsanzeige
- Vorausfallanzeige
- Betrieb an Auswertegeräten der SB4 (SafeBox)

Zubehör

SLP-X-M
Umlenkspiegel für SLP

MS SLP
Haltewinkel für Lichtgitter

PG SLP-X
Schutzgläser für Serie SLP

PG HOLDER SLP
Halter für Schutzgläser SLP

PA SLP/SLC
Profilausrichthilfe

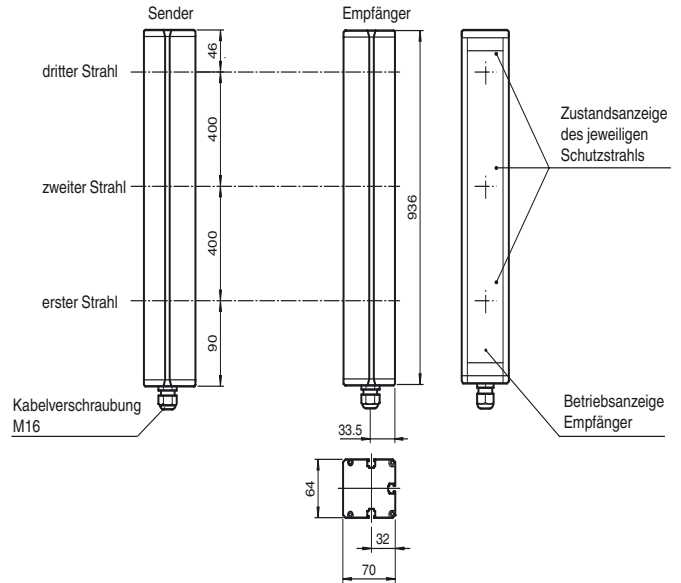
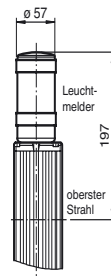
BA SLP
Laser-Ausrichthilfe für Sicherheits-Lichtgitter der Serie SLP

UC SLP/SLC
Bodenständer für alle SLP/SLC-Varianten

Weiteres Zubehör finden Sie im Internet.

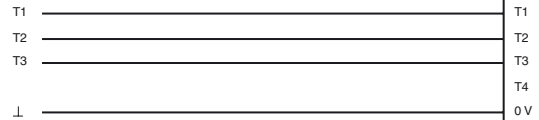
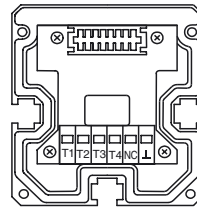
Abmessungen

Option -L mit Leuchtmelder (nur bei Empfänger)

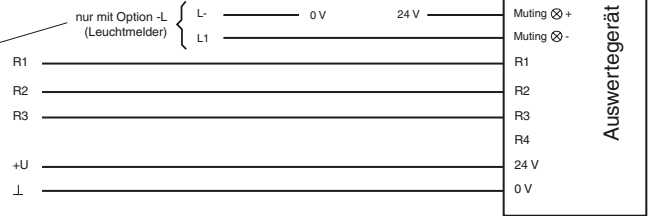
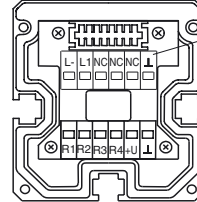


Elektrischer Anschluss

Sender SLP

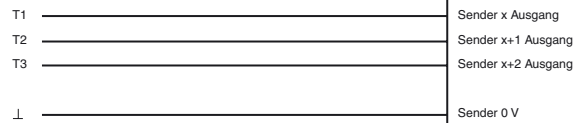
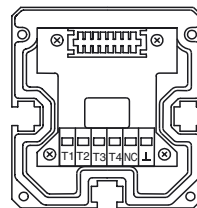


Empfänger SLP (-L)

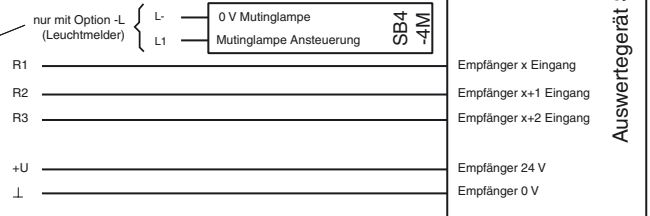
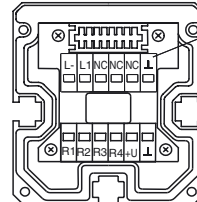


Auswertegerät SLVA... oder SC4-8...

Sender SLP



Empfänger SLP (-L)



Auswertegerät SafeBox Modul 4X

Veröffentlichungsdatum: 2012-10-16 10:09 Ausgabedatum: 2012-10-16 114431_ger.xml

Technische Daten

Allgemeine Daten

Betriebsreichweite	0,2 ... 10 m
Lichtsender	LED
Lichtart	rot, Wechsellicht
Zulassungen	TÜV
Prüfungen	IEC/EN 61496
Sicherheitstyp nach IEC/EN 61496	4
Kennzeichnung	CE
Hindernisgröße	statisch: 32 mm dynamisch: 50 mm (bei $v = 1,6$ m/s des Hindernisses)
Strahlabstand	400 mm
Strahlanzahl	3
Öffnungswinkel	$< 5^\circ$

Kenndaten funktionale Sicherheit

Sicherheits-Integritätslevel (SIL)	SIL 3
Performance Level (PL)	PL e
Kategorie	Kat. 4
Gebrauchsdauer (T_M)	20 a
PFH_d	2,81 E-9
Typ	4

Anzeigen/Bedienelemente

Betriebsanzeige	LED rot im Empfänger
Funktionsanzeige	LED rot: pro Empfangskanal aus: Unterbrechung, blinkt: Empfang, dauerhaft ein: Empfang mit ausreichender Funktionsreserve
Mutinganzeige	Leuchtmelder
Vorausfallanzeige	Funktionsanzeige blinkend

Elektrische Daten

Betriebsspannung	U_B	Versorgung über Auswertegerät
Schutzklasse		III

Umgebungsbedingungen

Umgebungstemperatur	-20 ... 60 °C (-4 ... 140 °F)
Lagertemperatur	-20 ... 70 °C (-4 ... 158 °F)
Relative Luftfeuchtigkeit	max. 95 %, nicht kondensierend

Mechanische Daten

Schutzart	IP65
Anschluss	Kabelverschraubung M16 , Klemmraum
Anschlussoptionen	Weitere Anschlussoptionen auf Anfrage: Steckverbinder DIN 43 651 Hirschmann, Sender: 6-polig+PE, Empfänger: 11-polig+PE
Material	
Gehäuse	Strangpressprofil, RAL 1021 (gelb) beschichtet
Lichtaustritt	Kunststoffscheibe
Masse	je 3200 g

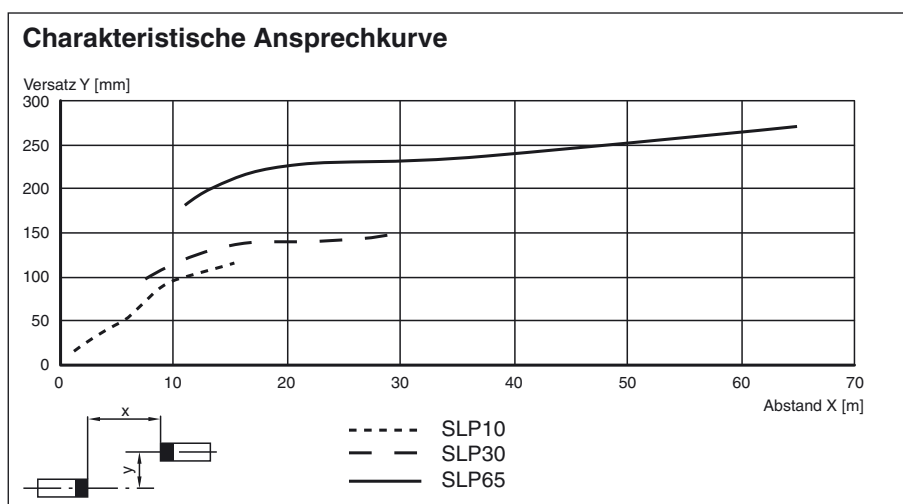
Allgemeine Informationen

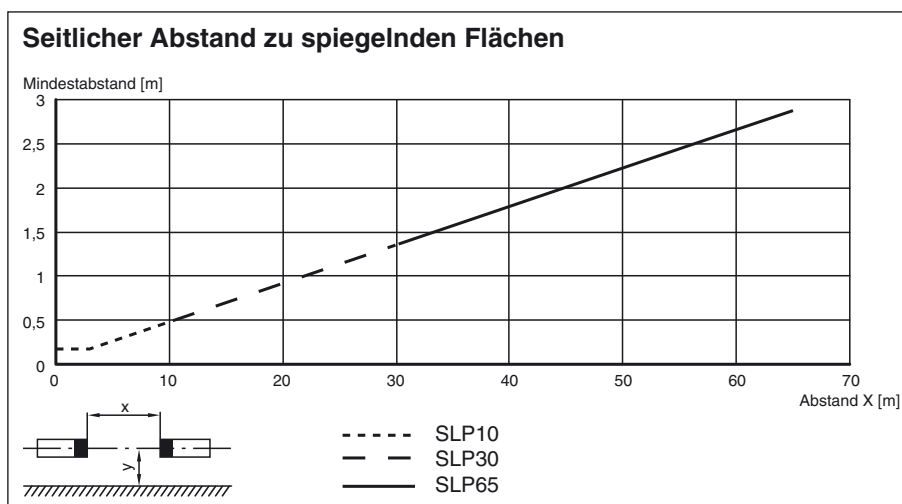
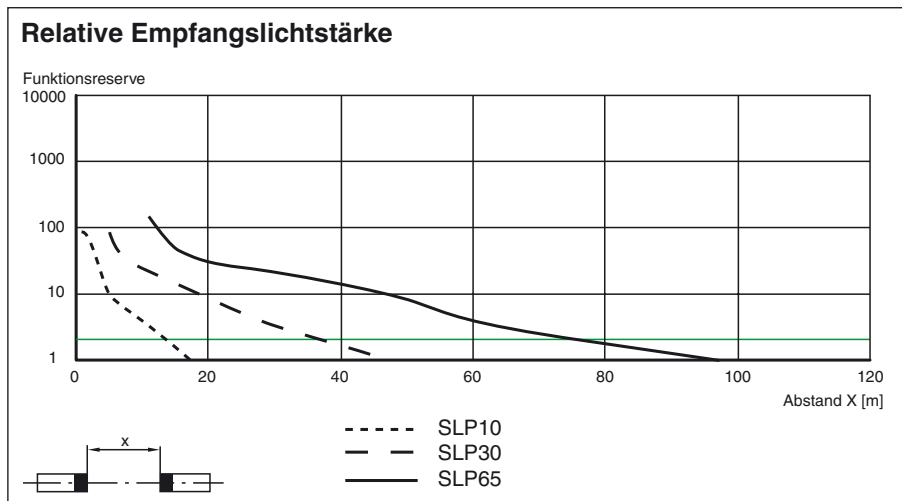
Einzelkomponenten	
Sender	SLP10-3-T
Empfänger	SLP10-3-R-L

Zulassungen und Zertifikate

CCC-Zulassung	Produkte, deren max. Betriebsspannung ≤ 36 V ist, sind nicht zulassungspflichtig und daher nicht mit einer CCC-Kennzeichnung versehen.
---------------	---

Kurven/Diagramme





Systemzubehör

- Auswertegerät SafeBox
- Befestigungs-Set MS SLP
- Schutzgläser für SLP (zum Schutz der optisch wirksamen Fläche)
- Bodenständer UC SLP/SLC
- Gehäuse für Bodenständer
Enclosure UC SLP/SLC
- Anfahrerschutz
Damping UC SLP/SLC
- Profil-Ausrichthilfe
- Laserausrichthilfe SLP
- Umlenkspiegel für mehrseitige Absicherung SLP-...-M
- Muting Set
MS SLP/SLA28
MS SLPCM