

Bestellbezeichnung

SLP8-2
Sicherheits-Lichtgitter

Merkmale

- Reichweite 8 m
- Selbstüberwachend (Typ 4 nach IEC/EN 61496-1)
- 2-strahlige Ausführung
- Strahlabstand 500 mm
- Rotes Sendelicht
- Integrierte Funktionsanzeige
- Vorausfallanzeige
- Betrieb an Auswertegeräten der SB4 (SafeBox)

Zubehör

SLP-X-M
Umlenkspiegel für SLP

MS SLP
Haltewinkel für Lichtgitter

PG SLP-X
Schutzgläser für Serie SLP

PG HOLDER SLP
Halter für Schutzgläser SLP

PA SLP/SLC
Profilausrichthilfe

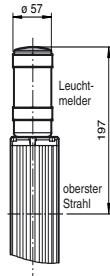
BA SLP
Laser-Ausrichthilfe für Sicherheits-Lichtgitter der Serie SLP

UC SLP/SLC
Bodenständer für alle SLP/SLC-Varianten

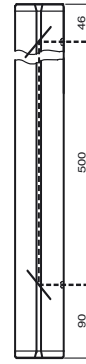
Weiteres Zubehör finden Sie im Internet.

Abmessungen

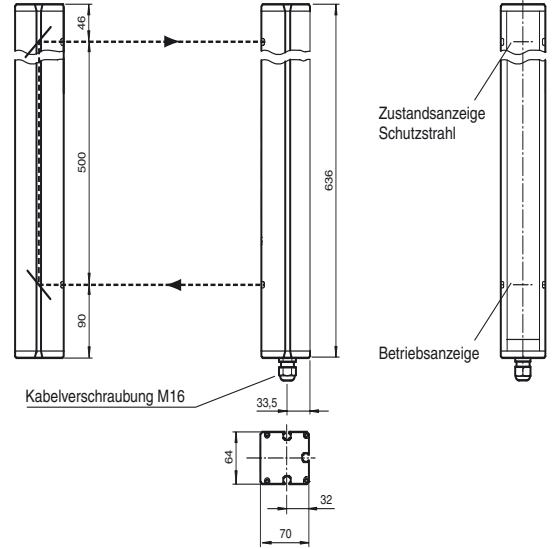
Option -L mit Leuchtmelder (nur bei Transceiver)



Spiegelsäule SLP8-2-M

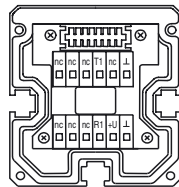


Transceiver SLP8-2-A

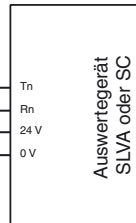


Elektrischer Anschluss

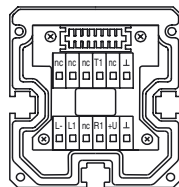
Transceiver SLP8-2-A



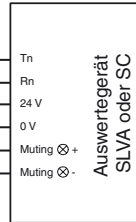
T1
R1
+U
L



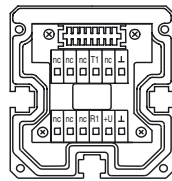
Transceiver SLP8-2-A-L



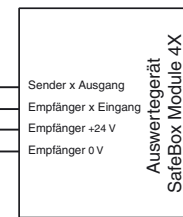
T1
R1
+U
L
L-
L+



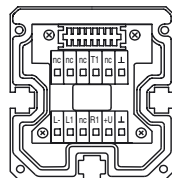
Transceiver SLP8-2-A



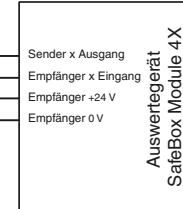
T1
R1
+U
L



Transceiver SLP8-2-A-L



T1
R1
+U
L
L-
L+



Veröffentlichungsdatum: 2011-11-15 15:01 Ausgabedatum: 2011-11-15 114425_ges.xml

Technische Daten

Allgemeine Daten

Betriebsreichweite	0,2 ... 8 m
Lichtsender	LED
Lichtart	rot, Wechsellicht
Zulassungen	TÜV
Prüfungen	IEC/EN 61496
Sicherheitstyp nach IEC/EN 61496	4
Kennzeichnung	CE
Hindernisgröße	statisch: 32 mm dynamisch: 50 mm (bei $v = 1,6$ m/s des Hindernisses)
Strahlabstand	500 mm
Strahlanzahl	2
Öffnungswinkel	$< 5^\circ$

Kenndaten funktionale Sicherheit

Sicherheits-Integritätslevel (SIL)	SIL 3
Performance Level (PL)	PL e
Kategorie	Kat. 4
Gebrauchsdauer (T_M)	20 a
PFH_d	2,81 E-9

Anzeigen/Bedienelemente

Betriebsanzeige	LED rot im Transceiver
Funktionsanzeige	LED rot: pro Empfangskanal aus: Unterbrechung, blinkt: Empfang, dauerhaft ein: Empfang mit ausreichender Funktionsreserve
Vorausfallanzeige	Funktionsanzeige blinkend

Elektrische Daten

Betriebsspannung	U_B	Versorgung über Auswertegerät
Schutzklasse		III

Umgebungsbedingungen

Umgebungstemperatur	-20 ... 60 °C (-4 ... 140 °F)
Lagertemperatur	-20 ... 70 °C (-4 ... 158 °F)
Relative Luftfeuchtigkeit	max. 95 %, nicht kondensierend

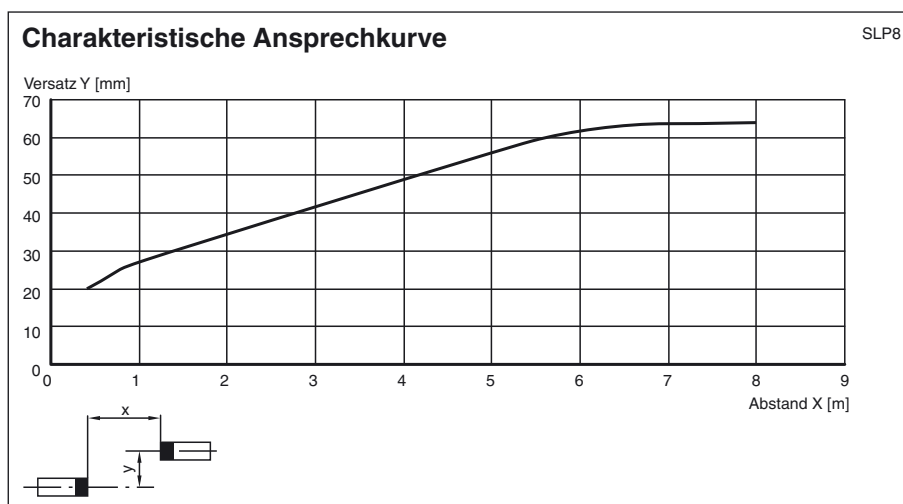
Mechanische Daten

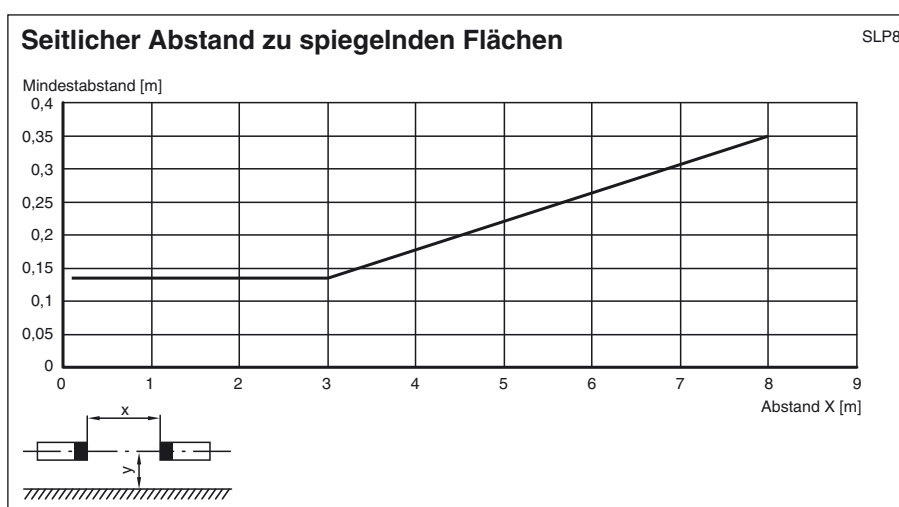
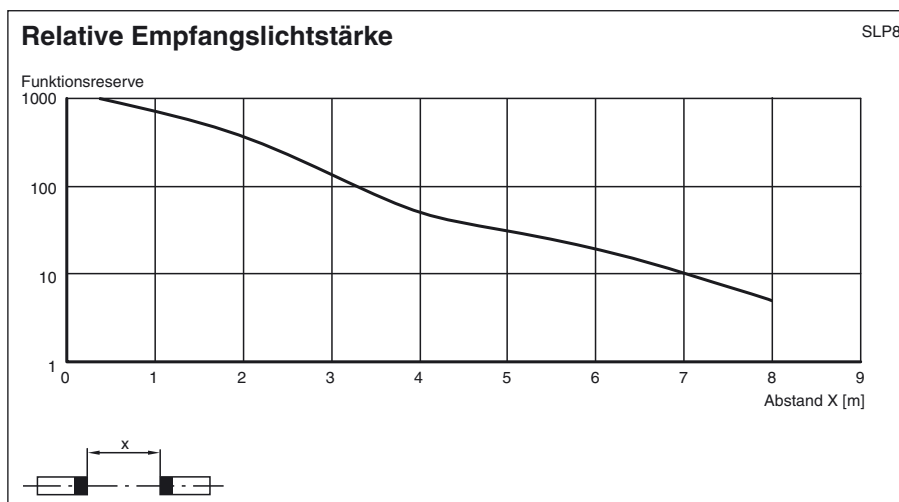
Schutzart	IP65
Anschluss	Kabelverschraubung M16 , Klemmraum
Anschlussoptionen	Weitere Anschlussoptionen auf Anfrage: Steckverbinder DIN 43 651 Hirschmann, Sender: 6-polig+PE, Empfänger: 11-polig+PE
Material	
Gehäuse	Strangpressprofil, RAL 1021 (gelb) beschichtet
Lichtaustritt	Kunststoffscheibe
Masse	je 2100 g

Allgemeine Informationen

Einzelkomponenten	
Transceiver	SLP8-2-A
Spiegelsäule	SLP8-2-M

Kurven/Diagramme





Anwendung

Mit den Geräten SLP8-2-A und SLP8-2-M lassen sich 2-strahlige Zugangsabsicherungen mit einem festen Strahlabstand von 500 mm gemäß EN 999 aufbauen. Im Profil SLP8-2-A befinden sich je ein Lichtsender und Lichtempfänger (aktiv). Dieses Gerät ist an den Auswertegeräten SLVA-4K+, SLVA-8K oder der SB4 Schaltgerätefamilie anzuschließen. Ohne Auswertegerät ist das SLP8-2-A nicht betreibbar.

Im Profil SLP8-2-M sind zwei Umlenkspiegel so angeordnet, dass der vom Sender des SLP8-2-A ausgesendete Lichtstrahl im Abstand von 500 mm zurück gesendet wird und so auf den Empfänger des SLP8-2-A trifft.

Dieses Sicherheits-Lichtschrankensystem darf nur bestimmungsgemäß als **berührungslos wirkende Schutzeinrichtung (BWS)** zur Absicherung von Gefahrenstellen bzw. -bereichen eingesetzt werden.

Bei abweichender Verwendung ist die bestimmungsgemäße Funktion des Systems nicht gewährleistet.

Beim Einsatz sind die geltenden Sicherheitsregeln, Normen und Vorschriften zu beachten und die spezifischen Anforderungen im entsprechenden Anwendungsfall zu berücksichtigen.

Systemzubehör

- Auswertegerät SafeBox
- Befestigungs-Set MS SLP
- Schutzgläser für SLP (zum Schutz der optisch wirksamen Fläche)
- Bodenständer UC SLP/SLC
- Gehäuse für Bodenständer Enclosure UC SLP/SLC
- Anfahrerschutz Damping UC SLP/SLC

- Profil-Ausrichthilfe
- Laserausrichthilfe SLP
- Umlenkspiegel für mehrseitige Absicherung SLP-...-M
- Muting Set
MS SLP/SLA28
MS SLPCM