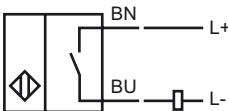


**Orderbenämning**

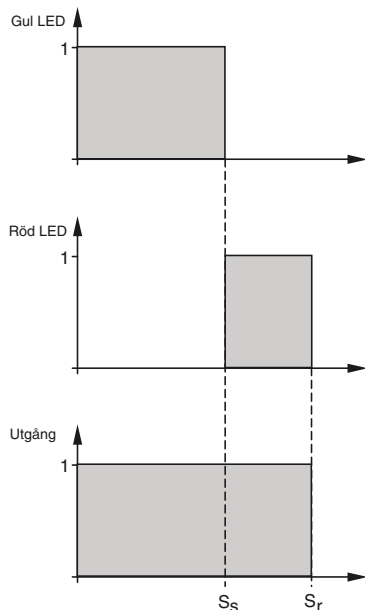
NCN12-18GM50-Z4

Kännetecken

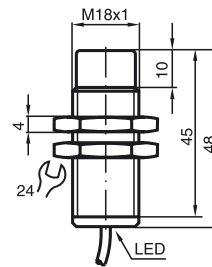
- 12 mm ej i plan
-
- Utökat känslavstånd

Anslutning

Förbindelse mellan utgångssignal/lysdiodernas funktion och stabilt omkopplingsavstånd ss/effektivt omkopplingsavstånd sr:
(ss typ. 80 % från sr)



Kungörelsedatum: 2011-07-14 07:41 Datum för utgåva: 2011-07-14 11:2947_swe.xml

Tillbehör**Avmätning****Tekniska data****Allmänna data**

Utgångs funktion	DC	slutare
Känslavstånd	s_n	12 mm
Installation	ej i samma plan	
Utgångs typ	DC	
Garanterat känslavstånd	s_a	0 ... 9,1 mm
Reduktionsfaktor r_{AI}	0,5	
Reduktionsfaktor r_{Cu}	0,45	
Reduktionsfaktor $r_{1,4305}$	0,75	
Reduktionsfaktor r_{Ms}	0,55	

Specifikationer

Arbetsspänning	U_B	3,5 ... 30 V
Kopplingsfrekvens	f	0 ... 1000 Hz
Hysteres	H	typ. 3 %
Polaritetsskydd	förpolningsledande	
Kortslutningsskydd	pulserande	
Spänningsfall	U_d	$\leq 3,5$ V
Temperaturdrift	$\pm 15\%$	
Arbetsström	I_L	2 ... 100 mA
Läckström	I_r	typ. 0,8 mA
Funktions indikering	LED, gul	
Visning av funktionsavbrott	LED, röd	
Funktionsreserv-brytpunkt	0,8 s_r ... 0,9 s_r	

Omgivningsförhållande

Omgivningstemperatur	-25 ... 70 °C (-13 ... 158 °F)
Lagringstemperatur	-25 ... 85 °C (-13 ... 185 °F)

Mekaniska data

Anslutnings typ	Kabel PVC , 2 m
Ledartvärnsnitt	0,34 mm ²
Kapslingsmaterial	Mässing, förnicklad
Avkännings yta	PBT
Skyddsklass	IP67

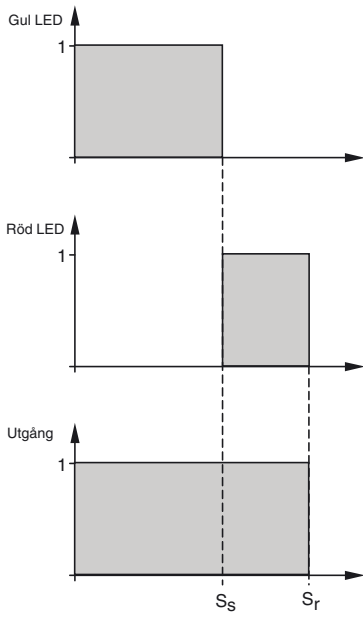
Norm- och riktlinjekonformitet

Normkonformitet	
Normer	EN 60947-5-2:2007 IEC 60947-5-2:2007

Godkännanden och certifikat

UL-godkännande	cULus Listed, General Purpose
CSA-godkännande	cCSAus Listed, General Purpose
CCC-godkännande	Produkter, vars max. driftspänning är ≤ 36 V, kräver inget godkännande och har därför ingen CCC-märkning.

Förbindelse mellan utgångssignal/lysdiodernas funktion och stabilt omkopplingsavstånd s_s /effektivt omkopplingsavstånd s_r :
(s_s typ. 80 % från s_r)



Kungörelsedatum: 2011-07-14 07:41 Datum för utgåva: 2011-07-14 112947_swe.xml