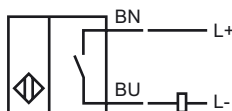


**Referencia de pedido**

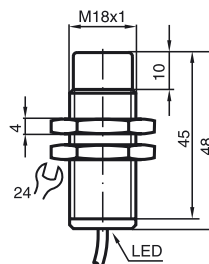
NCN12-18GM50-Z4

Características

- 12 mm no enrasado
- 2 hilos DC
- Rango de conmutación elevado

Conexión**Accesorios****BF 18**

Brida de fijación, 18 mm

Dimensiones**Datos técnicos****Datos generales**

Función del elemento de conmutación	CC	N.A.
Distancia de conmutación de medición s_n	12 mm	
Instalación	no enrasado	
Polaridad de salida	CC	
Distancia de conmutación asegurada s_a	0 ... 9,1 mm	
Factor de reducción r_{AI}	0,5	
Factor de reducción r_{Cu}	0,45	
Factor de reducción $r_{1,4305}$	0,75	
Factor de reducción r_{Ms}	0,55	

Datos característicos

Tensión de trabajo	U_B	3,5 ... 30 V
Frecuencia de conmutación	f	0 ... 1000 Hz
Histéresis	H	tip. 3 %
Protección contra la inversión de polaridad		conductor de polos
Protección contra cortocircuito		sincronizado
Caída de tensión	U_d	$\leq 3,5$ V
Deriva de temperatura		$\pm 15\%$
Corriente de trabajo	I_L	2 ... 100 mA
Corriente residual	I_r	tip. 0,8 mA
Indicación del estado de conmutación		LED, amarillo
Indicación de preavería		LED, rojo
Reserva de función-Punto de conmutación		0,8 s_r ... 0,9 s_r

Condiciones ambientales

Temperatura ambiente	-25 ... 70 °C (-13 ... 158 °F)
Temperatura de almacenaje	-25 ... 85 °C (-13 ... 185 °F)

Datos mecánicos

Tipo de conexión	Cable PVC , 2 m
Sección transversal	0,34 mm ²
Material de la carcasa	latón, níquelado
Superficie frontal	PBT
Tipo de protección	IP67

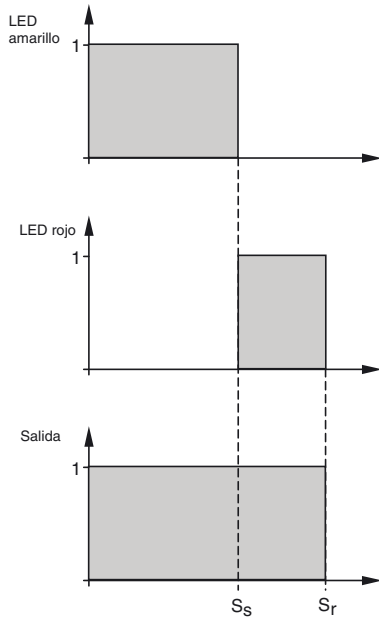
Conformidad con Normas y Directivas

Conformidad con estándar	
Estándar	EN 60947-5-2:2007 IEC 60947-5-2:2007

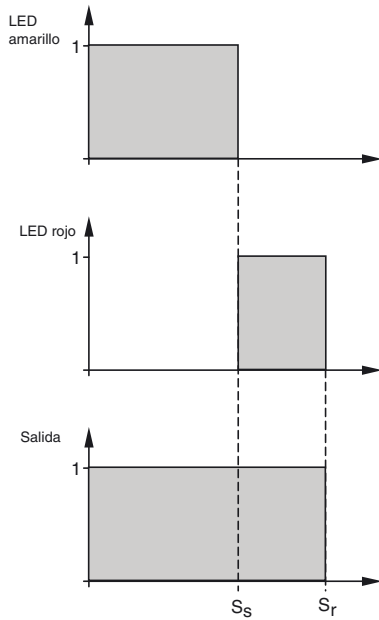
Autorizaciones y Certificados

Autorización UL	cULus Listed, General Purpose
Homologación CSA	cCSAus Listed, General Purpose
Autorización CCC	Los productos cuya tensión de trabajo máx. ≤ 36 V no llevan el marcado CCC, ya que no requieren aprobación.

Relación entre señal de salida/LED
 Funcionamiento y distancia del interruptor
 estable s_s /distancia del interruptor efectiva s_r :
 (s_s mod. 80 % de s_r)



Relación entre señal de salida/LED
 Funcionamiento y distancia del interruptor
 estable s_s /distancia del interruptor efectiva s_r :
 (s_s mod. 80 % de s_r)



Fecha de publicación: 2011-07-14 07:41 Fecha de edición: 2011-07-14 112947_spa.xml