



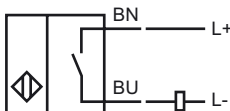
Код для заказа

NCN12-18GM50-Z4

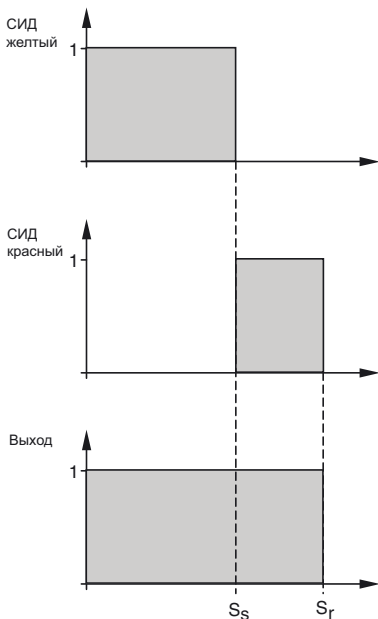
Характеристики

- 12 мм, монтаж не заподлицо
- 2-проводные, для постоянного тока
- Увеличенный интервал переключений

Подключение

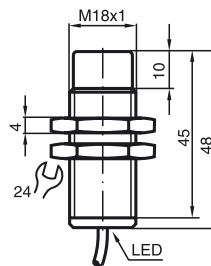


Соотношение между выходным сигналом/ функцией СИД и стабильным расстоянием срабатывания s_s / эффективным расстоянием срабатывания s_r (ss тип. 80 % от s_r)



Дата публикации: 2011-07-14 07:41 Дата издания: 2011-07-14 11:29:47_us.xml

Размеры



Технические данные

Общие данные

Функция переключающих элементов	пост. ток	Нормально-разомкнутый контакт
Интервал переключений s_n	12 мм	
Монтаж	монтаж не заподлицо	
Выходная полярность	пост. ток	
Гарантированный интервал переключений s_a	0 ... 9,1 мм	
Коэффициент восстановления r_{Al}	0,5	
Коэффициент восстановления r_{Cu}	0,45	
Коэффициент восстановления $r_{1,4305}$	0,75	
Понижающий коэффициент r_{Ms}	0,55	

Параметры

Рабочее напряжение U_B	3,5 ... 30 В
Частота переключений f	0 ... 1000 Гц
Гистерезис H	обычно. 3 %
Защита от неправильной полярности подключения	неправильная полярность подключения
Защита от короткого замыкания	тактирующий
Падение напряжения U_d	$\leq 3,5$ В
Температурный дрейф	$\pm 15\%$
Рабочий ток I_L	2 ... 100 мА
Остаточный ток I_r	обычно. 0,8 мА
Индикация переключения	светодиод, желтый
Индикатор предотказного состояния	Светодиод, красный
Точка срабатывания резерва функций	$0,8 s_r \dots 0,9 s_r$

Окружающие условия

Окружающая температура	-25 ... 70 °C (-13 ... 158 °F)
Температура хранения	-25 ... 85 °C (-13 ... 185 °F)

Механические данные

Тип подключения	Кабель Поливинилхлорид (ПВХ), 2 м
Поперечное сечение проводника	0,34 мм ²
Материал корпуса	Латунь, никелированная
Торцевая поверхность	ПБТ
Тип защиты	IP67

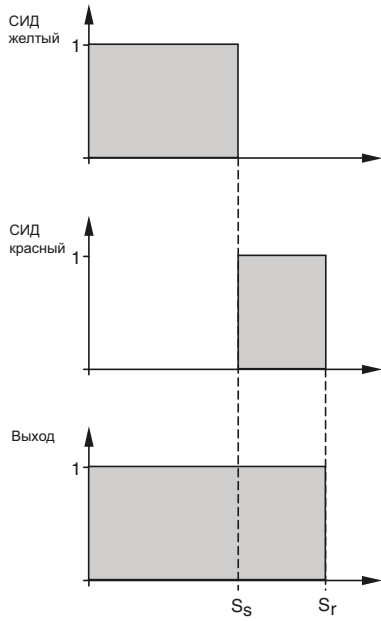
Соответствие стандартам и директивам

Соответствие стандартам	
Стандарты	EN 60947-5-2:2007 IEC 60947-5-2:2007

Лицензии и сертификаты

Разрешение по нормам UL	cULus Listed, General Purpose
Разрешение CSA	cCSAus Listed, General Purpose
Разрешение CCC	Для устройств с максимальным рабочим напряжением ≤ 36 В не требуется допуск, поэтому для них не предусмотрен идентификатор CCC.

Соотношение между выходным сигналом/ функцией СИД и стабильным расстоянием срабатывания s_s / эффективным расстоянием срабатывания s_r : (s_s тип. 80 % от s_r)



Дата публикации: 2011-07-14 07:41 Дата издания: 2011-07-14 11:29:47_rus.xml