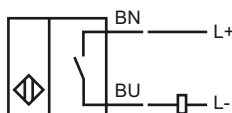


**Designação para encomenda**

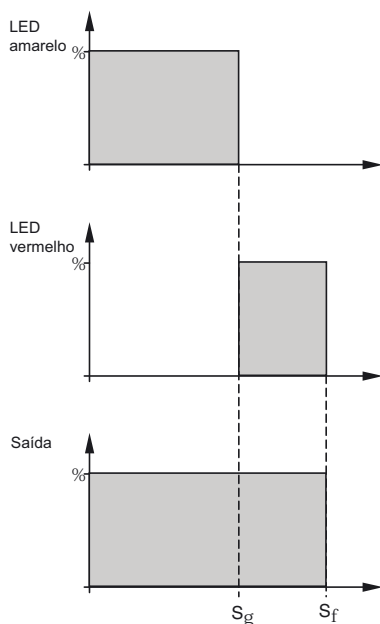
NCN12-18GM50-Z4

Características

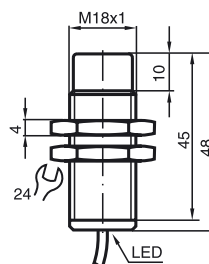
- 12 mm não nivelado
- DC de 2 fios
- Distância de conexão elevada

Ligação

Relação entre sinal de saída/LED
 Função e distância de comutação estável ss/
 Distância de comutação efectiva sr:
 (ss tipicamente 80 % de sr)



Veröffentlichungsdatum: 2011-07-14 07:41 Ausgabedatum: 2011-07-14 112947_por.xml

Dimensões**Dados técnicos****Dados gerais**

Função do elemento de comutação	DCContacto de trabalho
Intervalo de comutação	s_n 12 mm
Montagem	não nivelado
Polaridade de saída	DC
Intervalo seguro de comutação	s_a 0 ... 9,1 mm
Factor de redução r_{AI}	0,5
Factor de redução r_{Cu}	0,45
Factor de redução $r_{1,4305}$	0,75
Factor de redução r_{Ms}	0,55

Dados característicos

Tensão de funcionamento	U_B 3,5 ... 30 V
Frequência de comutação	f 0 ... 1000 Hz
Histerese	H tipo 3 %
Protecção contra as inversões da polaridade	conduz polaridade
Protecção contra curto-circuito	cíclico
Queda de tensão	U_d \leq 3,5 V
Derivação da temperatura	\pm 15%
Corrente de funcionamento	I_L 2 ... 100 mA
Corrente residual	I_r tipo 0,8 mA
Indicação do estado de comutação	LED, amarelo
Indicação prévia de falha	LED, vermelho
Ponto de comutação de reserva da função	0,8 s_r ... 0,9 s_r

Condições ambiente

Temperatura ambiente	-25 ... 70 °C (-13 ... 158 °F)
Temperatura de armazenamento	-25 ... 85 °C (-13 ... 185 °F)

Dados mecânicos

Tipo de saída	Cabo PVC , 2 m
Secção transversal do condutor	0,34 mm ²
Material da caixa	Latão, niquelado
Superfície frontal	PBT
Tipo de protecção	IP67

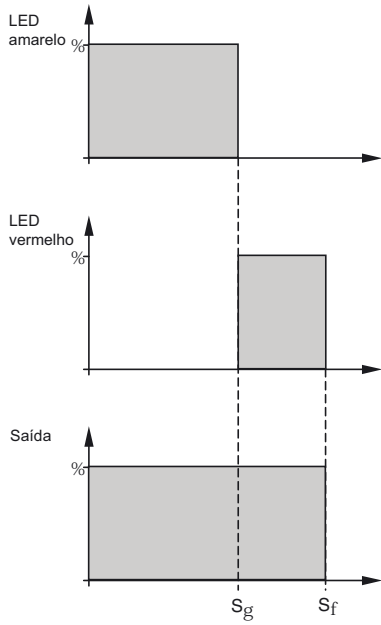
Conformidade de directivas e normas

Conformidade com as normas	
Normas	EN 60947-5-2:2007 IEC 60947-5-2:2007

Autorizações certificados

Autorização UL	cULus Listed, General Purpose
Autorização CSA	cCSAus Listed, General Purpose
Autorização CCC	Produtos com tensão de operação máxima de \leq 36 não necessitam de aprovação, por este motivo não apresentam identificação CCC.

Relação entre sinal de saída/LED
 Função e distância de comutação estável ss/
 Distância de comutação efectiva sr:
 (ss tipicamente 80 % de sr)



Veröffentlichungsdatum: 2011-07-14 07:41 Ausgabedatum: 2011-07-14 112947_por.xml