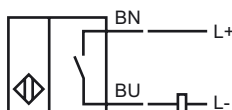


**Opis zamówienia**

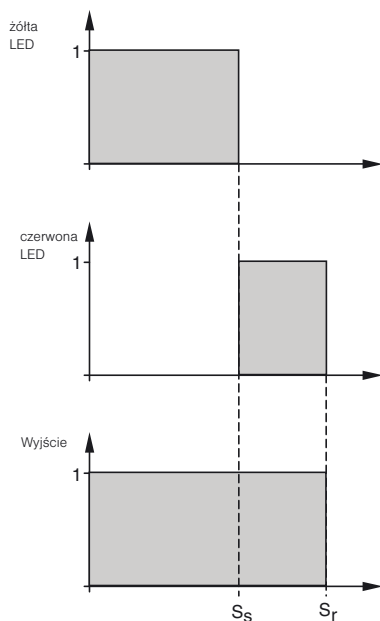
NCN12-18GM50-Z4

Opis zamówienia

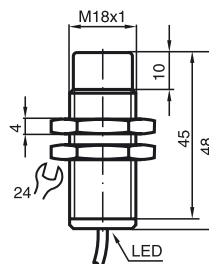
- 12 mm niezabudowany
- 2-przewodowy DC
- Zwiększony zasięg działania

Przyłącze

Zależności pomiędzy sygnałem wyjściowym/ diodą LED i stabilną odległością włączania S_S / efektywną odległością włączania S_r :
(norm. S_S to 80 % wart. S_r)



Data publikacji: 2011-07-14 07:41 Data wydania: 2011-07-14 112947_pol.xml

Wymiary**Dane techniczne****Dane ogólne**

Funkcja elementów przełączających	DC normalnie otwarty
Nominalny zasięg działania s_n	12 mm
Instalacja	niezabudowany
Polaryzacja wyjściowa	DC
Zapewniony dystans działania s_a	0 ... 9,1 mm
Współczynnik redukcji r_{Al}	0,5
Współczynnik redukcji r_{Cu}	0,45
Współczynnik redukcji $r_{1,4305}$	0,75
Współczynnik redukcji r_{Ms}	0,55

Parametry

Napięcie robocze U_B	3,5 ... 30 V
Częstotliwość przełączania f	0 ... 1000 Hz
histereza H	zwykle 3 %
Ochrona przed złą polaryzacją	przewodzący przy odwrotnej polaryzacji
Ochrona przed zwarcieciem	pulsująca
spadek napięcia U_d	$\leq 3,5$ V
Dryf temperaturowy	$\pm 15\%$
Prąd roboczy I_L	2 ... 100 mA
Prąd resztkowy I_r	zwykle 0,8 mA
Wskaźnik stanu przełączenia	Żółta dioda
Wskaźnik przed błędem	Czerwona dioda
Punkt przełączania stabilności	0,8 s_r ... 0,9 s_r

Warunki otoczenia

Temperatura otoczenia	-25 ... 70 °C (-13 ... 158 °F)
Temperatura składowania	-25 ... 85 °C (-13 ... 185 °F)

Dane mechaniczne

Schemat połączenia	przewód PVC, 2 m
Przekrój poprzeczny żył	0,34 mm ²
Materiał obudowy	Mosiądz, niklowany
Powierzchnia pomiarowa	PBT
Rodzaj ochrony	IP67

Zgodność norm i dyrektyw

Zgodność norm	
Normy	EN 60947-5-2:2007 IEC 60947-5-2:2007

Zezwolenia i certyfikaty

Certyfikat UL	cULus Listed, General Purpose
Certyfikat CSA	cCSAus Listed, General Purpose
Certyfikat CCC	Produkty, dla których maksymalne napięcie robocze nie przekracza 36 V, nie wymagają certyfikacji, a zatem nie są opatrzone znakiem CCC.

Zależności pomiędzy sygnałem wyjściowym/
diodą LED i stałną odległością włączania S_S /
efektywną odległością włączania S_R :
(norm. S_S to 80 % wart. S_R)

