



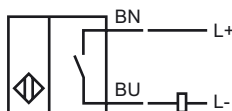
Codifica d'ordine

NCN12-18GM50-Z4

Caratteristiche

- 12 mm non allineato
- Schutz
- Maggiore distanza di commutazione

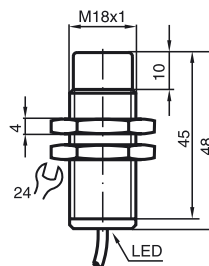
Allacciamento



Accessori

BF 18
Flangia di fissaggio, 18 mm

Dimensioni



Dati tecnici

Dati generali

Funzione di un elemento di commutazione	Contatto NODC
Distanza di comando misura	s_n 12 mm
Montaggio incorporato	non incorporab.
Polarità d'uscita	DC
Distanza di comando sicura	s_a 0 ... 9,1 mm
Fattore di riduzione r_{Al}	0,5
Fattore di riduzione r_{Cu}	0,45
Fattore di riduzione $r_{1,4305}$	0,75
Fattore di riduzione r_{Ms}	0,55

Dati specifici

Tensione di esercizio	U_B	3,5 ... 30 V
Frequenza di commutazione	f	0 ... 1000 Hz
Isteresi	H	tipico 3 %
Protezione da scambio di polarità		conduttore de poli
Protezione da cortocircuito		a fasi
Caduta di tensione	U_d	$\leq 3,5$ V
Deriva termica		$\pm 15\%$
Corrente di esercizio	I_L	2 ... 100 mA
Corrente residua	I_r	tipico 0,8 mA
Display stato elettrico		LED, giallo
Display preallarme		LED, rosso
Punto di commutazione della riserva funzio-		0,8 s_r ... 0,9 s_r

Condizioni ambientali

Temperatura ambiente	-25 ... 70 °C (-13 ... 158 °F)
Temperatura di magazzino	-25 ... 85 °C (-13 ... 185 °F)

Dati meccanici

Tipo di collegamento	Cavo PVC , 2 m
Sezione filo	0,34 mm ²
Materiale della scatola	Ottone, nichelato
Superficie anteriore	PBT
Classe di protezione	IP67

Conformità alle norme e alle direttive

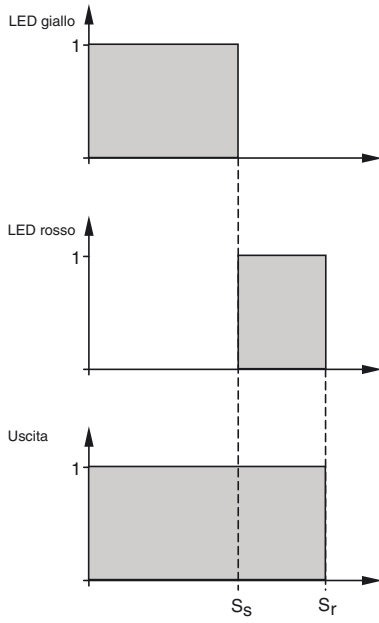
Conformità alle norme	
Norme	EN 60947-5-2:2007 IEC 60947-5-2:2007

Omologazioni e certificati

omologazione UL	cULus Listed, General Purpose
Omologazione CSA	cCSAus Listed, General Purpose
Omologazione CCC	I prodotti con tensione di esercizio ≤ 36 V non sono soggetti al regime di autorizzazione e pertanto non sono provvisti di marcatura CCC.

Data di edizione: 2011-07-14 07:41 Data di stampare: 2011-07-14 11:2947_ita.xml

Rapporto tra segnale di uscita/LED di funzionamento e distanza di intervento stabile s_s /distanza di intervento effettiva s_r :
 (ss di sol. 80 % rispetto a sr)



Data di edizione: 2011-07-14 07:41 Data di stampare: 2011-07-14 11:29:47_ita.xml