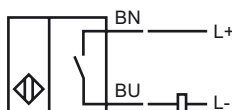


**Objednávací název**

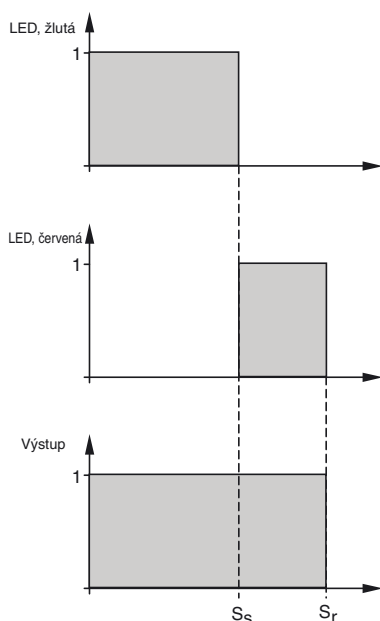
NCN12-18GM50-Z4

Vlastnosti

- 12 mm ne v jedné rovině
-
- Zvýšená spínací vzdálenost

Připojení

Poměr mezi výstupním signálem/funkcí LED a stálým spínacím intervalem ss/činným spínacím intervalem sr:
(ss typ. 80 % sr)



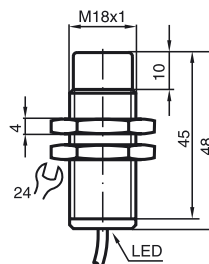
Datum vystavení: 2011-07-14 07:41 Datum vydání: 2011-07-14 112947_cze.xml

Posluženství

Príměrné změny na základě technického pokroku jsou vyznačeny
Pepperl+Fuchs Group USA: +1 330 486 0001
www.pepperl-fuchs.com fa-info@us.pepperl-fuchs.com

Germany: +49 621 776-4411
fa-info@pepperl-fuchs.com

Copyright Pepperl+Fuchs
Singapore: +65 6779 9091
fa-info@sg.pepperl-fuchs.com

Rozměry**Technická data****Všeobecné specifikace**

Funkce spínacího prvku	DC spínací kontakt
Spínací vzdálenost	s_n 12 mm
Montáž	ne v jedné rovině
Polarita výstupu	stejnoseměrné
Pracovní rozsah	s_a 0 ... 9,1 mm
Redukční součinitel r_{Al}	0,5
Redukční součinitel r_{Cu}	0,45
Redukční součinitel $r_{nerez\ ocel\ 1.4305}$	0,75
Redukční součinitel r_{mosaz}	0,55

Charakteristické hodnoty

Provozní napětí	U_B	3,5 ... 30 V
Spínací frekvence	f	0 ... 1000 Hz
Hystereze	H	typ. 3 %
Ochrana proti přepólování		vodivý při přepólování
Ochrana proti zkratu		pulsní kontrola
Pokles napětí	U_d	$\leq 3,5$ V
Odchylka teploty		$\pm 15\%$
Provozní proud	I_L	2 ... 100 mA
Zbytkový proud	I_r	typ. 0,8 mA
Indikace stavu sepnutí		LED dioda, žlutá
Indikace před možným výskytem poruchy		LED dioda, červená
Spínací bod funkční rezervvy		0,8 s_r ... 0,9 s_r

Okolní podmínky

Teplota okolí	-25 ... 70 °C (-13 ... 158 °F)
Teplota při skladování	-25 ... 85 °C (-13 ... 185 °F)

Mechanické specifikace

Typ připojení	Kabel Polyvinylchlorid , 2 m
Průřez žíly vodiče	0,34 mm ²
Materiál pouzdra	Mosaz, poniklovaná
Čelní plocha	Polybutyltereftalát
Třída ochrany	IP67

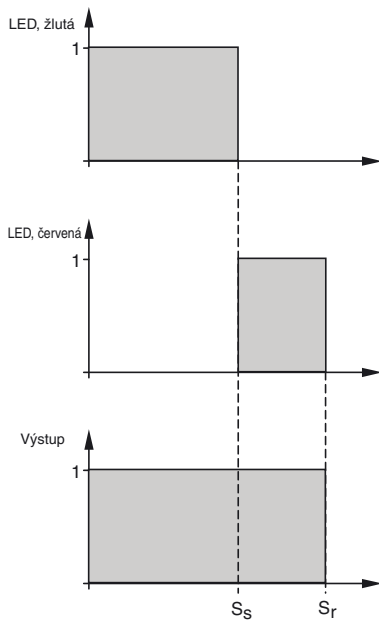
Shoda s normami a směrnici

Soulad s normami	
Normy	EN 60947-5-2:2007 IEC 60947-5-2:2007

Schválení a certifikáty

Schválení UL	cULus Listed, General Purpose
Schválení CSA	cCSAus Listed, General Purpose
Schválení CCC	Pro výrobky s max. provozním napětím ≤ 36 V není nutné povolení. Z tohoto důvodu nejsou opatřeny označením CCC.

Poměr mezi výstupním signálem/funkcí LED a stálým spínacím intervalem ss/činným spínacím intervalem sr:
(ss typ. 80 % sr)



Datum vystavení: 2011-07-14 07:41 Datum vydání: 2011-07-14 112947_cze.xml