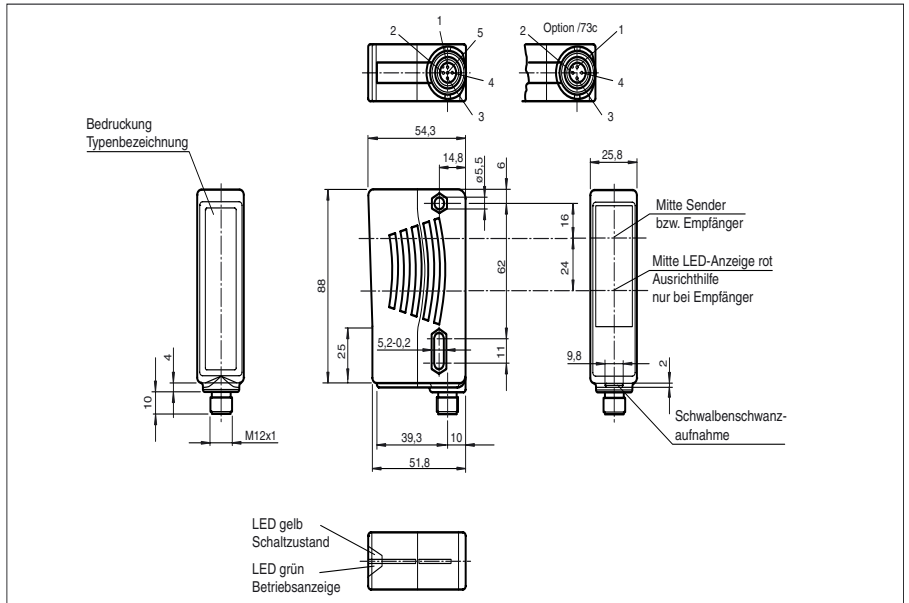




Abmessungen



Bestellbezeichnung

SLA28/35/105/106 R=65m

Sicherheits-Lichtschanke mit Kunststoffstecker M12, 5-polig

Merkmale

- Reichweite bis 65 m
- Selbstüberwachend (Typ 4 nach IEC/EN 61496-1)
- Rotes Sendelicht
- Integrierte Ausrichthilfe
- Gut sichtbare Funktions- und Vorfallauffälligkeit am Empfänger
- Erweiterter Temperaturbereich bis -35 °C mit beheizter Frontscheibe
- Robustes Gehäuse
- Wasserdicht, Schutzart IP67
- Betrieb an Auswertegeräten der SB4 (SafeBox)

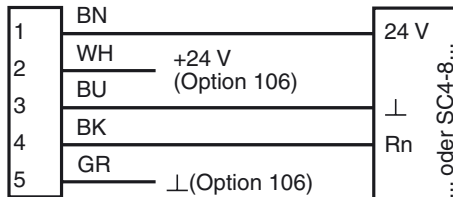
Zubehör

OMH-21
Montagehilfe

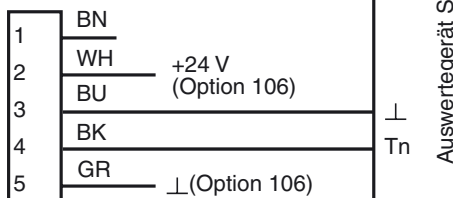
Elektrischer Anschluss

Ausführung mit Gerätestecker

Empfänger:

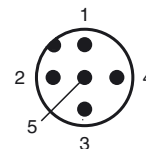


Sender:



Auswertegerät SLVA... oder SC4-8...

Pinbelegung



Veröffentlichungsdatum: 2009-12-14 11:09 Ausgabedatum: 2009-12-14 11:2355_GER.xml

Weiteres Zubehör finden Sie im Internet.

Technische Daten

Allgemeine Daten

Betriebsreichweite	6 ... 65 m
Anzahl Schutzfeldstrahlen	1
Lichtsender	LED
Lichtart	rot, Wechselloch
Zulassungen	TÜV
Prüfungen	IEC/EN 61496
Sicherheitstyp nach IEC/EN 61496	4
Kennzeichnung	CE, cULus
Hindernisgröße	statisch: 30 mm dynamisch: 40 mm (bei $v = 1,6$ m/s des Hindernisses)
Ausrichthilfe	LED rot im Empfänger
Öffnungswinkel	$< 5^\circ$

Kenndaten funktionale Sicherheit

Sicherheits-Integritätslevel (SIL)	SIL 3
Performance Level (PL)	PL e
Kategorie	Kat. 4
Gebrauchsdauer (T_M)	20 a
PFH_d	4,4 E-10

Anzeigen/Bedienelemente

Funktionsanzeige	LED gelb/grün im Empfänger: aus: Unterbrechung gelb: Empfang grün: Empfang mit ausreichender Funktionsreserve
Vorausfallanzeige	Funktionsanzeige gelb

Elektrische Daten

Betriebsspannung	U_B	Versorgung über Auswertegerät
------------------	-------	-------------------------------

Umgebungsbedingungen

Umgebungstemperatur	-40 ... 60 °C (233 ... 333 K) mit beheizter Frontscheibe, Festspannung 24 V DC \pm 20 %/50 mA
Lagertemperatur	-20 ... 70 °C (253 ... 343 K)
Relative Luftfeuchtigkeit	max. 95 %, nicht kondensierend

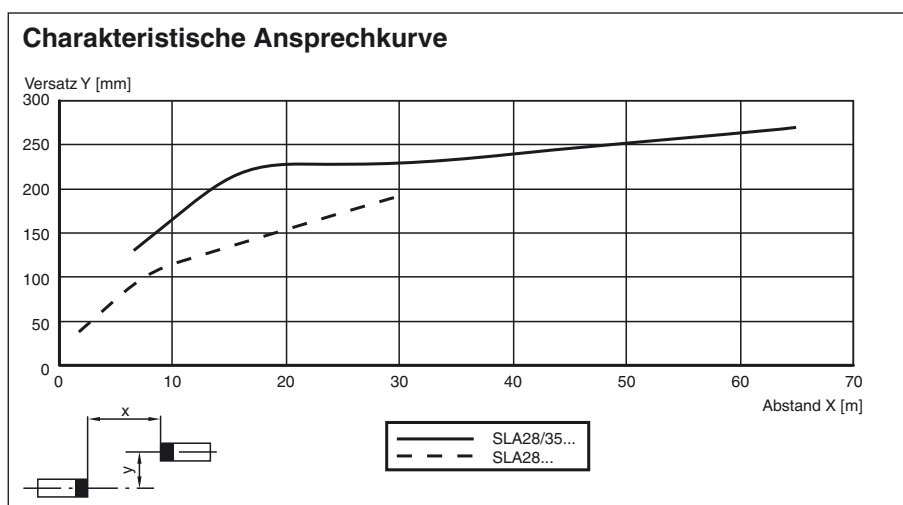
Mechanische Daten

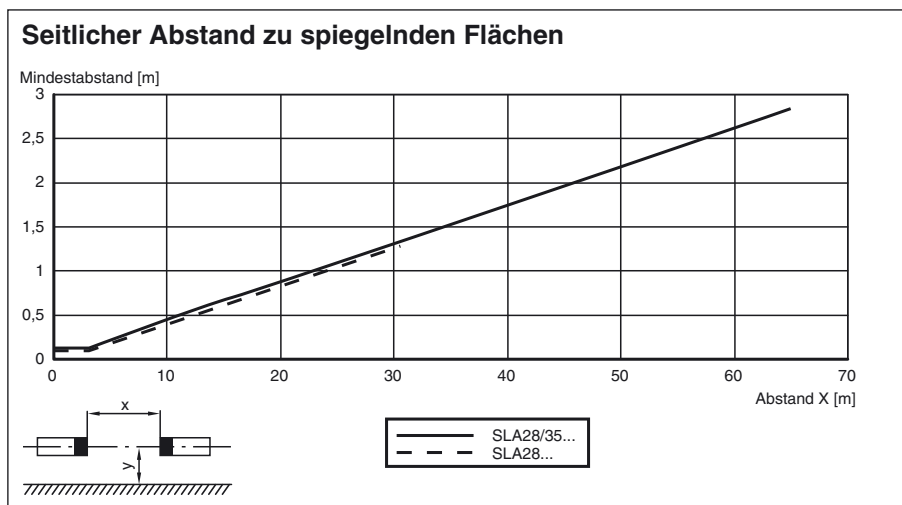
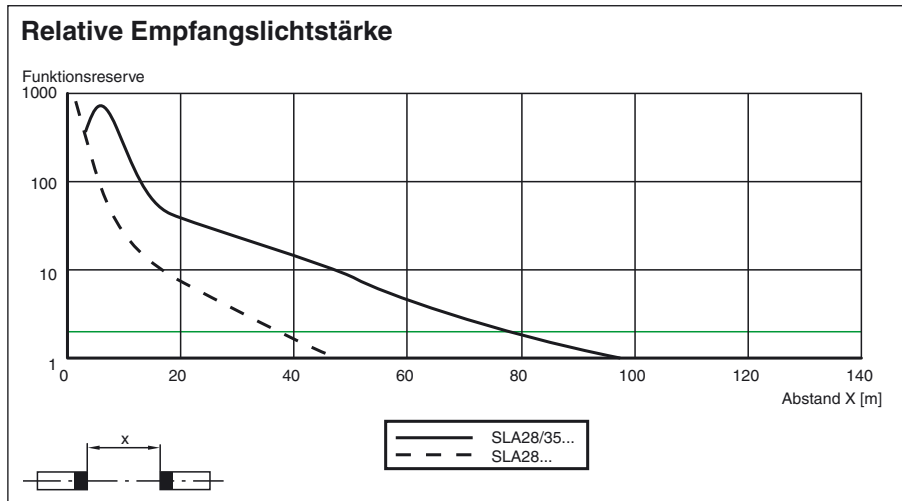
Schutzart	IP67
Anschluss	M12-Stecker, 5-polig
Material	
Gehäuse	Kunststoff ABS, RAL 1021 (gelb)
Lichtaustritt	Kunststoffscheibe
Masse	je 70 g

Allgemeine Informationen

Einzelkomponenten	
Sender	SLA28-T/35/105/106 R=65m
Empfänger	SLA28-R/35/105/106 R=65m

Kurven/Diagramme





Zusatzinformationen

Zur besseren Ausrichtbarkeit bei großen Reichweiten befindet sich eine rote LED im Optikeil des Empfängers:

- LED leuchtet konstant:
Signal < Schwellwert
- LED blinkt:
Signal zwischen 1*Schwellwert und 2*Schwellwert
- LED aus:
Signal \geq 2*Schwellwert (Funktionsreserve)

Systemzubehör

Auswertegeräte

SLVA4-K plus
SLVA8-K
SC4-8

Kabel Dosen

Option /105:

gerade: V15-G-2M-PVC
V15-G-5M-PVC
V15-G-10M-PVC
gewinkelt: V15-W-2M-PVC
V15-W-5M-PVC
V15-W-10M-PVC

Option /116: keine

Montagehilfen

OMH-21
OMH-22
OMH-05
OMH-MLV11-K

Weiteres Zubehör

Laser-Ausrichthilfe
BA SLA28

Muting Set
MS SLP/SLA28

Umlenkspiegel
SLA-1-M