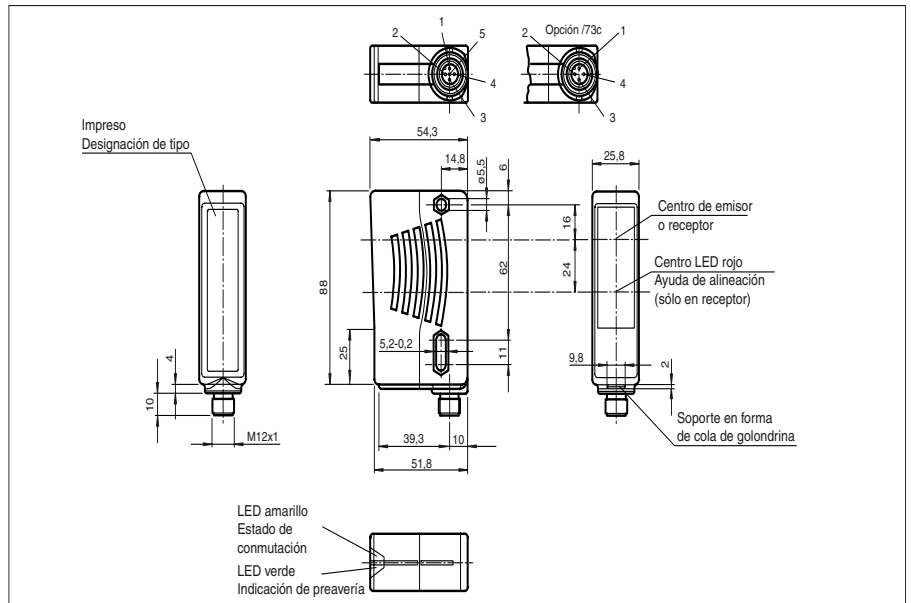




**Dimensiones**



**Referencia de pedido**

**SLA28/105/106**

Barrera óptica de seguridad con conec. macho de plástico M12, 5 polos

**Características**

- Alcance hasta 65 m
- Autocontrolado (tipo 4 según IEC/EN 61496-1)
- Luz emisora rojo
- Ayuda de alineamiento integrada
- Indicación de preavería y función con buena visibilidad en receptor
- Rango de temperatura aumentado hasta -35 °C con luneta frontal t,rmica
- Carcasa robusta
- Impermeable, Tipo de protección IP67
- Funcionamiento en unidades de evaluación, SB4 (SafeBox)

**Accesorios**

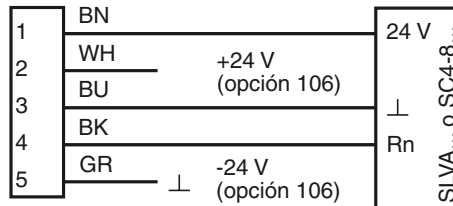
**OMH-21**

Ayudas de montaje

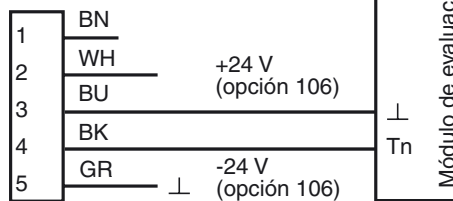
**Conexión eléctrica**

Modelo con ficha de aparato

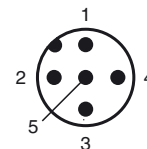
Receptor:



Emisor:



**Fijación de acordar**



Fecha de publicación: 2009-12-14 11:09 Fecha de edición: 2010-03-10 112354\_SPA.xml

Pueden encontrarse otros accesorios en Internet.

**Datos técnicos****Datos generales**

Distancia útil operativa	0,2 ... 30 m
Cantidad de haces del campo protector	1
Emisor de luz	LED
Tipo de luz	Luz alterna, roja
Certificados	TÜV
Pruebas	IEC/EN 61496
Categoría de seguridad según IEC/EN 61496	4
Características	CE, cULus
Dimensión del obstáculo	estático: 30 mm dinámico: 40 mm (con $v = 1,6$ m/s del obstáculo)
Ayuda de supresión	LED rojo en receptor
Angulo de apertura	$< 5^\circ$

**Datos característicos de seguridad funcional**

Nivel de integridad de seguridad (SIL)	SIL 3
Nivel de prestaciones (PL)	PL e
Categoría	4
Duración de servicio ( $T_M$ )	20 a
PFH <sub>d</sub>	4,4 E-10

**Elementos de indicación y manejo**

Indicación de la función	LED amarillo/verde en receptor: off: interrupción amarillo: recepción verde: recepción con suficiente reserva de función
Indicación de preavería	Indicación de la función amarillo

**Datos eléctricos**

Tensión de trabajo	$U_B$	Alimentación vía unidad de evaluación
--------------------	-------	---------------------------------------

**Condiciones ambientales**

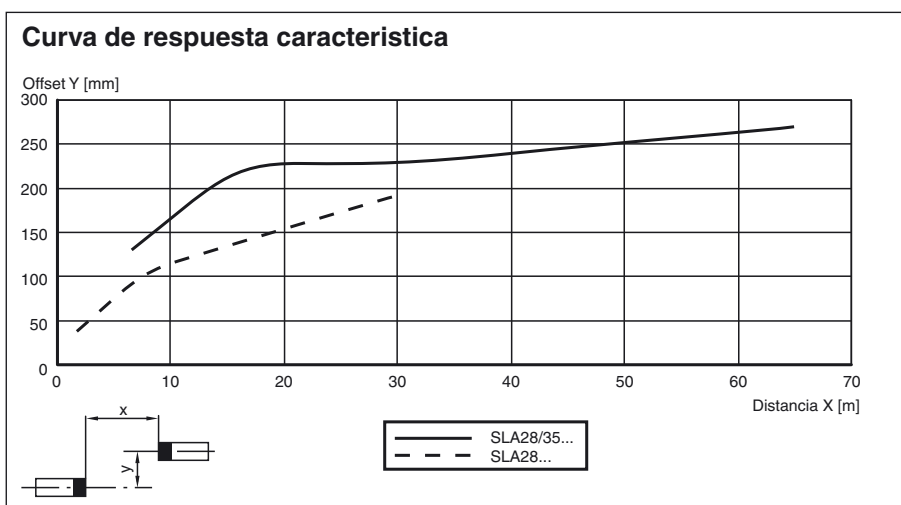
Temperatura ambiente	-40 ... 60 °C (233 ... 333 K) con luneta térmica, tensión fija 24 V CC $\pm 20$ %/50 mA
Temperatura de almacenaje	-20 ... 70 °C (253 ... 343 K)
Humedad del aire relativa	máx. 95 %, sin condensar

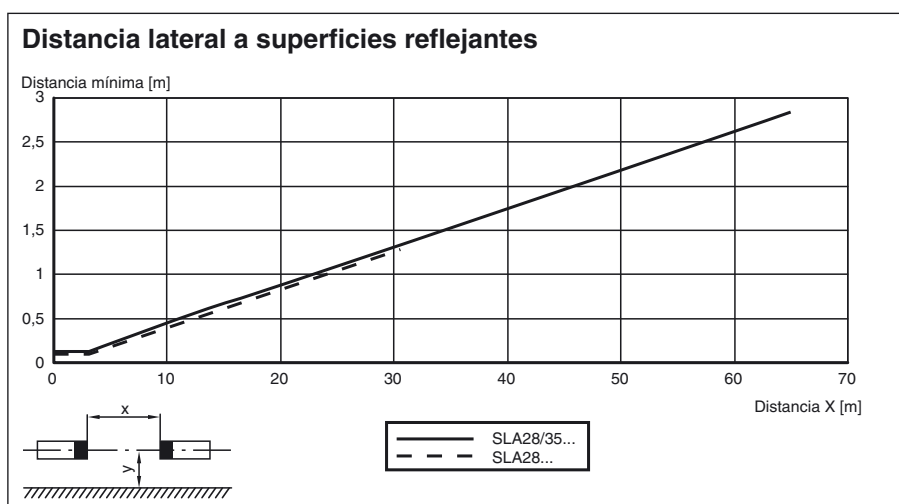
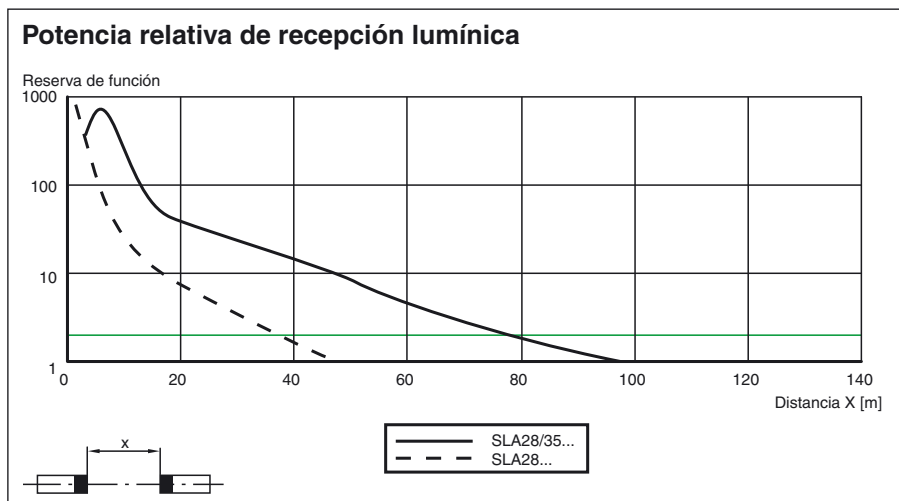
**Datos mecánicos**

Tipo de protección	IP67
Conexión	Conec. macho M12, 5 polos
Material	
Carcasa	Plástico ABS, RAL 1021 lacado (amarillo)
Salida de luz	Luneta de plástico
Masa	por cada 70 g

**Información general**

Componentes del sistema	
Emisor	SLA28-T/105/106
Receptor	SLA28-R/105/106

**Curvas/Diagramas**



## Informaciones adicionales

Para una mejor alineación en alcances largos existe un LED rojo en la parte óptica del receptor:

- LED iluminado constante:  
Señal < punto de conmutación
- LED parpadea:  
Señal entre 1° punto de conmutación y 2° punto de conmutación
- LED apagado:  
Señal > 2° punto de conmutación (Reserva de función)

## Accesorios de sistema

### Unidad de evaluación

SLVA4-K plus  
SLVA8-K  
SC4-8

### Conectores

Opción /105:

recto: V15-G-2M-PVC  
V15-G-5M-PVC  
V15-G-10M-PVC  
acodado: V15-W-2M-PVC  
V15-W-5M-PVC  
V15-W-10M-PVC



Opción /116: ninguno

**Ayudas de montaje**

OMH-21  
OMH-22  
OMH-05  
OMH-MLV11-K

**Otros accesorios**

Ayuda de orientación láser  
BA SLA28

Muting Set  
MS SLP/SLA28

Espejo de desviación  
SLA-1-M