



Codifica d'ordine

SLPC10-4/31

con 2 uscite relé con contatti n.a. a guidaforzata

Caratteristiche

- Distanza utile fino a 10 m
- Modello a 4 fasci
- Distanza del fascio di 300 mm
- Con autosorveglianza (tipo 4 a norme IEC/EN 61496-1)
- Luce rossa
- Funzionamento con e senza interdizione di avviamento/riavviamento
- Monitor relé integrato
- Indicatore diagnostico a 7 segmenti
- Indicatore funzionale integrato
- Display preallarme
- Uscite OSSD come uscite semiconduttore o uscite relé

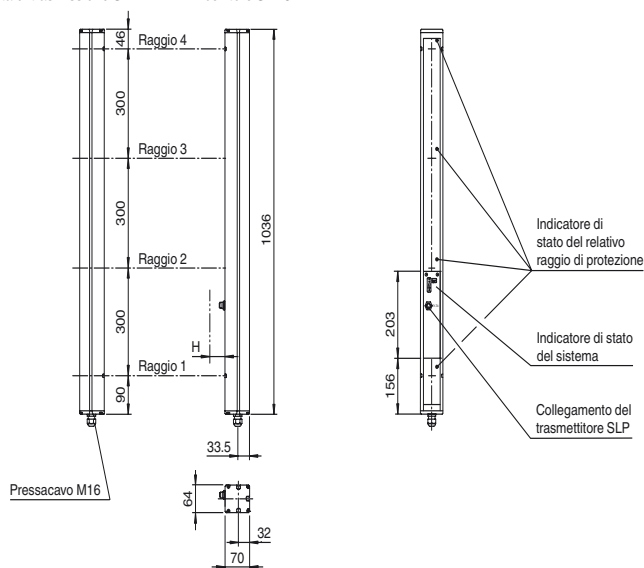
Accessori

PG SLP-4

Vetri di protezione della serie SLP

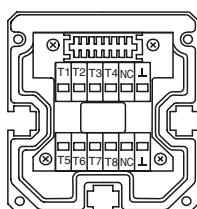
Dimensioni

Unità di trasmissione SLP...-4-T Ricevitore SLPC...-4-R



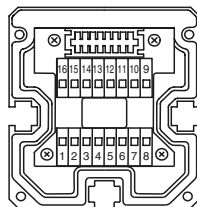
Allacciamento elettrico

Trasmittitore SLP



- T1 - Trasmittitore canale 1
- T2 - Trasmittitore canale 2
- T3 - Trasmittitore canale 3
- T4 - Trasmittitore canale 4
- L - 0 V

Ricevitore SLPC



Ricevitori SLPC (uscite a semiconduttore)	Ricevitori SLPC/31 (salidas de relés)
1 - N.C.	1 - Conduttore di messa a terra funzionale
2 - N.C.	2 - 0 V
3 - N.C.	3 - 24 V
4 - N.C.	4 - Ingresso monitor di controllo con uscite a relé
5 - -	5 - Ingresso per l'abblazione all'avvio
6 - +	6 - Ingresso di azzeramento
7 - OSSD 1	7 - Uscita PNP per lo sporcamento
8 - OSSD 2	8 - N.C.
	9 - Uscita PNP di operatività all'avvio
	10 - Uscita PNP di segnale, OSSD INATTIVO
	11 - Uscita PNP di segnale, OSSD ATTIVO

Data di edizione: 2012-04-04 14:52 Data di stampare: 2012-04-04 11:1860_ita.xml

Dati tecnici**Dati generali**

Distanza della portata	0,2 ... 10 m
Trasmettitore fotoelettrico	LED
Tipo di luce	rosso, luce variabile
Omologazioni	TÜV
Controlli	IEC/EN 61496
Categoria di sicurezza conforme a IEC/EN 61496	4
Marcatura	CE
Dimensioni dell'ostacolo	Statico: 32 mm dinamico: 50 mm (con ostacolo a velocità $v = 1,6$ m/s)
Distanza del fascio	300 mm
Numero di fasci	4
Modo operativo	Interdizione di avviamento/riavviamento, monitor relè
Angolo di apertura	$< 5^\circ$

Caratteristiche sicurezza funzionale

Livello d'integrazione sicurezza (SIL)	SIL 3
Livello di performance (PL)	PL e
Categoria	4
Durata dell'utilizzo (T_M)	20 a
PFH _d	3,54 E-9
Tipo	4

Indicatori / Elementi di comando

Indicatore di diagnosi	Display a 7 segmenti
Indicatore delle funzioni	LED rosso: per canale di ricezione Spento: interruzione Lampeggiante: ricezione Acceso: ricezione con riserva funzionale sufficiente Sulla piastra frontale: LED rosso: OSSD disattivo LED verde: OSSD attivo
Display preallarme	Il LED rosso accanto al ricevitore lampeggia
Elementi di comando	10 DIP switch nel vano morsetti del ricevitore

Dati elettrici

Tensione di esercizio	U_B	24 V DC -15% / +25% , a separazione galvanica
Corrente a vuoto	I_0	max. 250 mA
Classe di protezione		III

Ingresso

Corrente di azionamento	circa. 10 mA
Tempo di azionamento	0,03 ... 1 s
Ingresso di test	Ingresso di reset per test del sistema
Ingresso funzionale	Monitor relè, abilitazione di avviamento

Uscita

Uscita di preallarme	1 PNP, $+U_B - 2$ V, max. 300 mA
Uscita di sicurezza	2 uscite a relè, contatti NO forzati
Uscita del segnale	ognuno 1 PNP, max. 300 mA per standby, OSSD attivo, OSSD disattivo
Tensione di comando	20 ... 60 V DC, 12 ... 25 V AC _{eff}
Corrente di comando	0,01 ... 2 A
Commutazione dell'alimentazione	100 VA
Tempo di reazione	40 ms

Condizioni ambientali

Temperatura ambiente	0 ... 50 °C (32 ... 122 °F)
Temperatura di magazzino	-20 ... 70 °C (-4 ... 158 °F)
Umidità relativa dell'aria	max. 95 %, non condensante

Dati meccanici

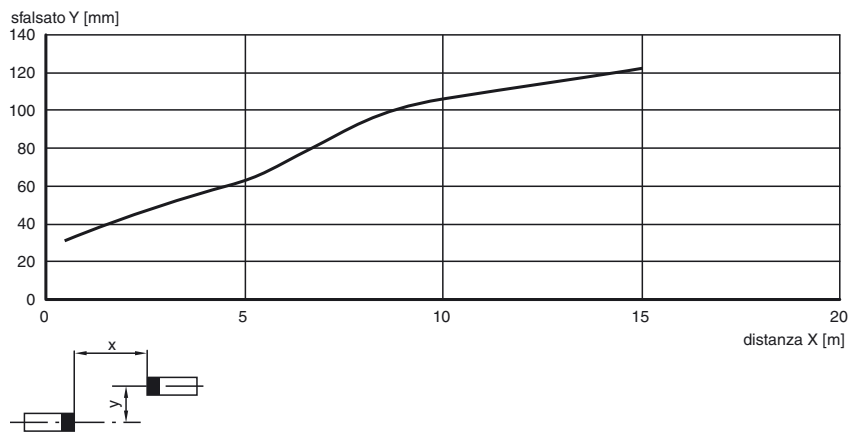
Classe di protezione	IP65
Allacciamento	Collegamento del cavo a raccordo filettato M16 , Vano morsetti con morsetti Cage, Connettore a spina M12 per il trasmettitore
Opzioni collegamento	Altre opzioni di collegamento su richiesta: Connettore DIN 43 651 Hirschmann, emettitore: a 6 poli+PE, ricevitore: a 11 poli+PE
Materiale	
Involucro	Profilo di alluminio estruso, RAL 1021 (giallo) rivestito
Uscita luce	Disco di plastica
Massa	Ognuno 3700 g

Informazioni generali

Componenti di sistema	
Trasmettitori	SLP10-4-T
Ricevitori	SLPC10-4-R/31

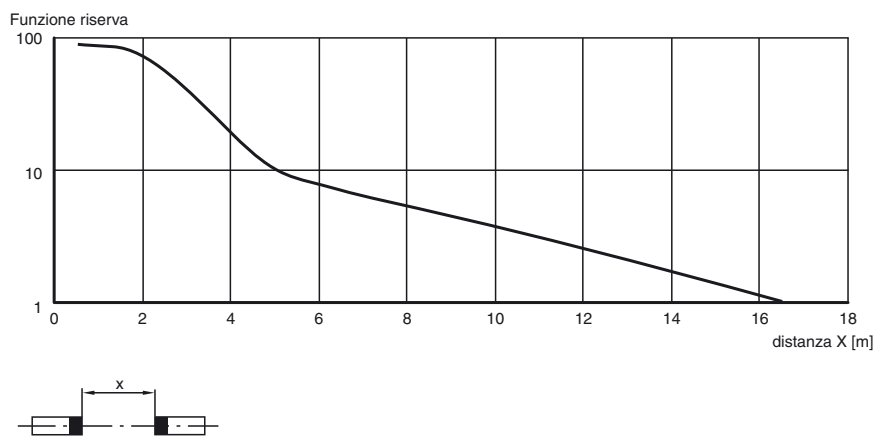
Curve di risposta caratteristiche

SLP10-x / SLPC10-x / SLPCM10-x



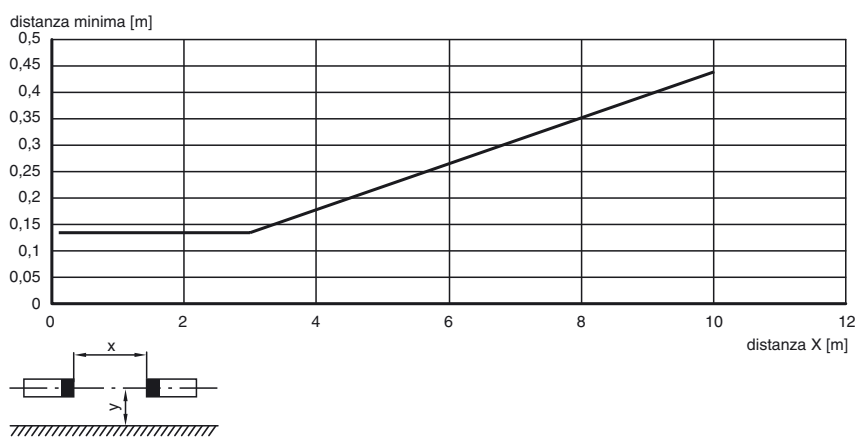
Intensità relativa luce in ricezione

SLP10-x / SLPC10-x / SLPCM10-x



distanza laterale dalle superfici speculari

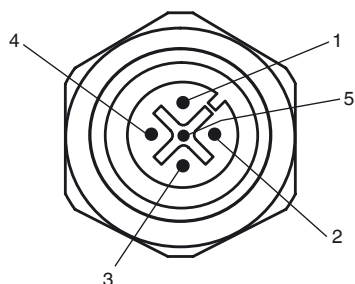
SLP10-x / SLPC10-x / SLPCM10-x



Data di edizione: 2012-04-04 14:52 Data di stampare: 2012-04-04 11:1860_ita.xml

Informazioni supplementari

Configurazione dei connettori sulla parte frontale dell'apparecchio



Comando dei trasmettitori T1 - T4

Connettore	Funzione
1	trasmettitore canale 1
2	trasmettitore canale 2
3	0 V
4	trasmettitore canale 3
5	trasmettitore canale 4

Accessori di sistema

- Set di fissaggio MS SLP
- Dispositivo di allineamento del profilo PA SLP/SLC
- Dispositivo di allineamento laser BA SLP
- Montante di supporto UC SLP/SLC
- Involucro per montante di supporto Enclosure UC SLP/SLC
- Dispositivo antiavviamento Damping UC SLP/SLC
- Specchio di deviazione per il controllo multilaterale SLP-4-M