



Referencia de pedido

SLPC65-2

con 2 salidas semiconductoras separadas, seguras contra fallos

Características

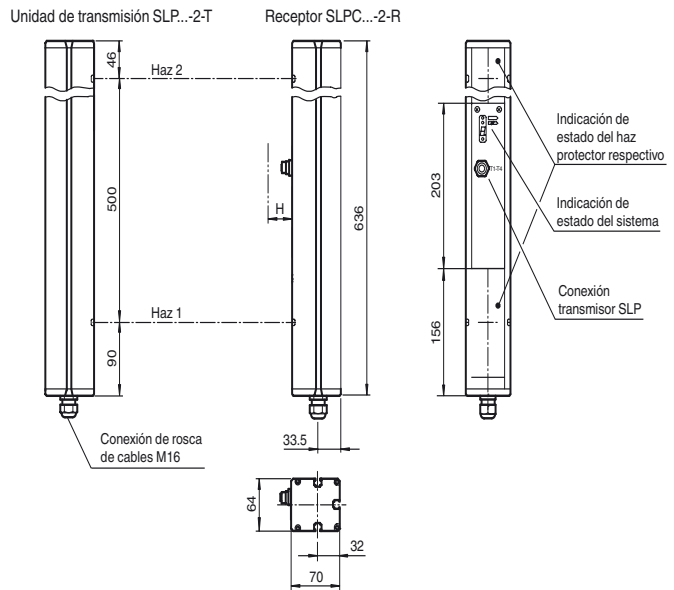
- Alcance hasta 65 m
- Versión de 2 haces
- Distancia entre haces 500 mm
- Autocontrolado (tipo 4 según IEC/EN 61496-1)
- Luz emisora rojo
- Función con o sin bloqueo de arranque/rearranque
- Monitorizaje de relés integrado
- Indicación de diagnóstico de 7 segmentos
- Indicación de la función integrada
- Indicación de preavería
- Salidas OSSD como salidas semiconductoras o relés

Accesorios

PG SLP-2

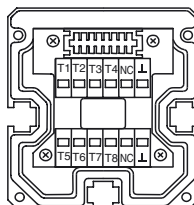
Vidrio protector para Serie SLP

Dimensiones



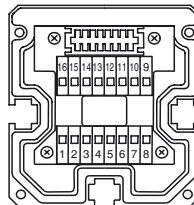
Conexión eléctrica

Emisor SLP



- T1 - Transmisor canal 1
- T2 - Transmisor canal 2
- L - 0 V

Receptor SLPC



Receptor SLPC (salidas de semiconductor)	Receptor SLPC31 (salidas de relés)
4 - N.C.	1 - Toma de tierra de funciones
5 - -	2 - 0 V
6 - +	3 - 24 V
7 - OSSD 1	4 -
8 - OSSD 2	5 -
	6 -
	7 -
	8 -
	9 - Entrada monitorización de relés
	10 - Entrada desbloqueo de arranque
	11 - Entrada reset
	12 - Salida PNP suciedad
	13 - N.C.
	14 - Salida PNP reserva de arranque
	15 - Salida PNP mensaje OSSD OFF
	16 - Salida PNP mensaje OSSD ON

Fecha de publicación: 2012-04-04 14:53 Fecha de edición: 2012-04-04 111844_spa.xml

Datos técnicos**Datos generales**

Distancia útil operativa	12 ... 65 m
Emisor de luz	LED
Tipo de luz	Luz alterna, roja
Certificados	TÜV
Pruebas	IEC/EN 61496
Categoría de seguridad según IEC/EN 61496	4
Características	CE
Dimensión del obstáculo	estático: 32 mm dinámico: 50 mm (con v = 1,6 m/s del obstáculo)
Distancia del haz	500 mm
Nº de haces	2
Modo operativo	Bloqueo de arranque/rearranque, monitorizaje de relés
Angulo de apertura	< 5 °

Datos característicos de seguridad funcional

Nivel de integridad de seguridad (SIL)	SIL 3
Nivel de prestaciones (PL)	PL e
Categoría	cat. 4
Duración de servicio (T _M)	20 a
PFH _d	3,54 E-9
Tipo	4

Elementos de indicación y manejo

Indicación de diagnóstico	Display de 7 segmentos
Indicación de la función	LED rojo: por canal receptor off: interrupción parpadea: recepción on permanente: recepción con suficiente reserva de función en placa frontal: LED rojo: OSSD off LED verde: OSSD on
Indicación de preavería	LED rojo al lado del receptor parpadea
Elementos de mando	10 conmutadores DIP en compartimento terminal del receptor

Datos eléctricos

Tensión de trabajo	U _B	24 V CC -15% / +25% , con aislamiento galvánico
Corriente en vacío	I ₀	máx. 250 mA
Clase de protección		III

Entrada

Corriente operativa	aprox. 10 mA
Tiempo operativo	0,03 ... 1 s
Entrada de Test	Entrada Reset para test del sistema
Entrada de función	Monitorizaje de relés, desbloqueo del arranque

Salida

Salida de preavería	1 PNP, +U _B -2 V, máx. 300 mA
Salida de seguridad	2 salidas semiconductoras aisladas, seguras ctra. fallos
Señal de salida	por cada 1 PNP, máx. 300 mA para disposición de arranque, OSSD on, OSSD off
Tensión de conmutación	Tensión de trabajo -2 V
Corriente de conmutación	máx. 0,5 A
Tiempo de respuesta	20 ms

Condiciones ambientales

Temperatura ambiente	0 ... 50 °C (32 ... 122 °F)
Temperatura de almacenaje	-20 ... 70 °C (-4 ... 158 °F)
Humedad del aire relativa	máx. 95 %, sin condensar

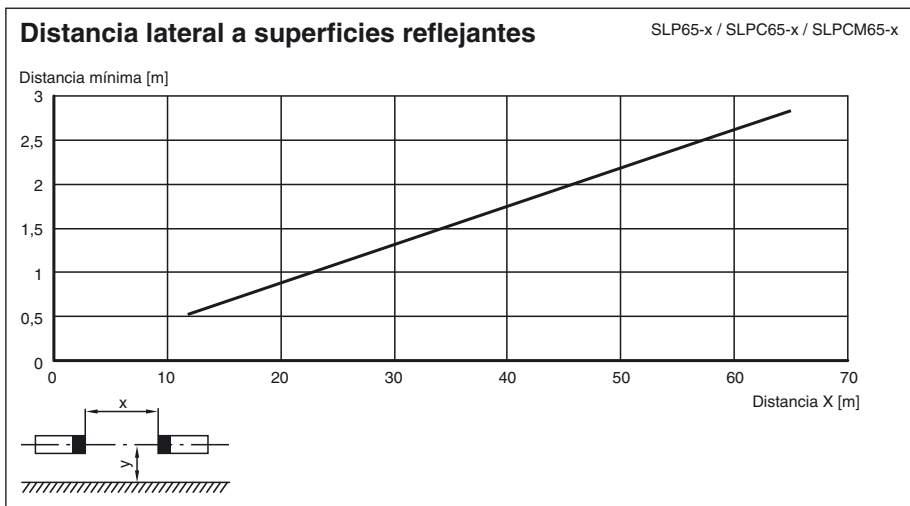
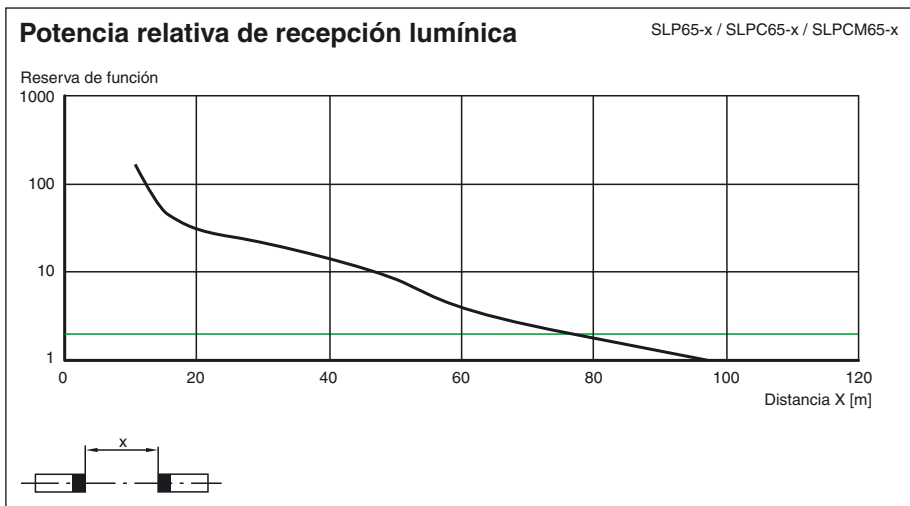
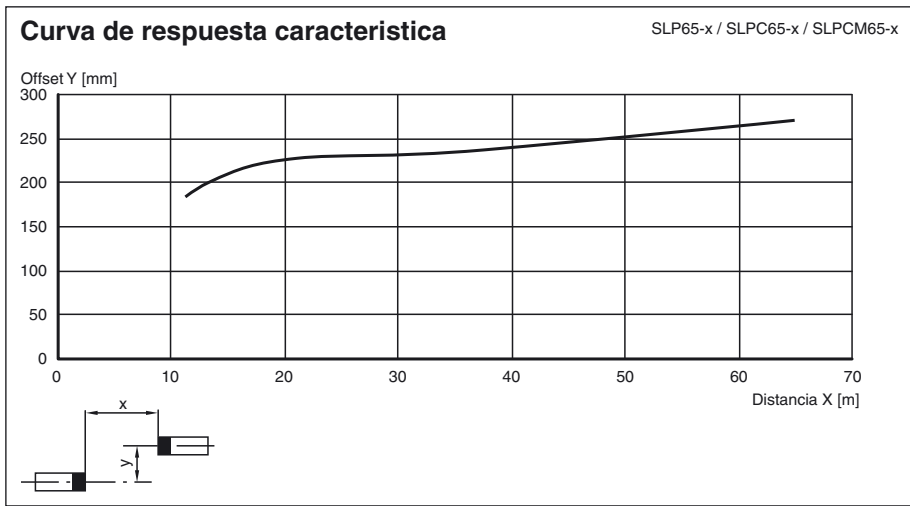
Datos mecánicos

Tipo de protección	IP65
Conexión	Cable conectado por rosca M16 , Compartimento terminal con terminales "Cage", conector enchufable M12 para emisor
Opciones de conexión	Otras opciones de conexión bajo pedido: Conector enchufable DIN 43 651 Hirschmann, Emisor: 6 polos+PE, Receptor: 11 polos+PE
Material	
Carcasa	Perfil a presión de conducto de aluminio, cubierto RAL 1021 (amarillo)
Salida de luz	Luneta de plástico
Masa	por cada 2300 g

Información general

Componentes del sistema	
Emisor	SLP65-2-T
Receptor	SLPC65-2-R

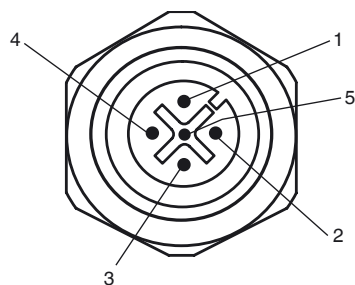
Curvas/Diagramas



Fecha de publicación: 2012-04-04 14:53 Fecha de edición: 2012-04-04 111844_spa.xml

Informaciones adicionales

Distribución de las hembras en la parte anterior del aparato



Control del emisor T1 - T4

hembra	función
1	canal emisor 1
2	canal emisor 2
3	0 V

Accesorios de sistema

- juego de fijación MS SLP
- ayuda de supresión del perfil PA SLP/SLC
- ayuda de supresión del láser BA SLP
- soportes de suelo UC SLP/SLC
- carcasa para soporte de suelo
Enclosure UC SLP/SLC
- amortiguamiento
Damping UC SLP/SLC
- espejo de desviación para asegurar desde varios lados SLP-2-M