



Bestellbezeichnung

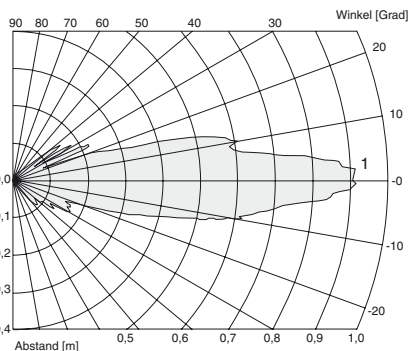
UBE500-18GK-SE2-V1

Merkmale

- Hohe Schaltfrequenz
- Kleine, kompakte Bauform
- Kunststoffgehäuse
- Ideal für Anwendungen zur Erkennung und Zählung transparenter Objekte (z. B. Flaschen und Verpackungsfolien)
- Sender und Empfänger im Lieferumfang

Diagramme

Charakteristische Ansprechkurve



Veröffentlichungsdatum: 2011-08-12 08:58 Ausgabedatum: 2011-08-12 111109_ger.xml

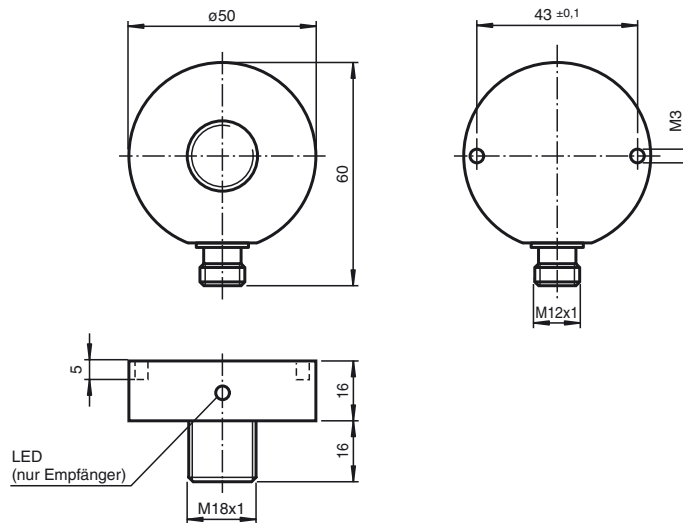
Technische Daten

Allgemeine Daten	
Erfassungsbereich	0 ... 500 mm , Abstand Sender-Empfänger 15 mm ... 500 mm
Wandlerfrequenz	400 kHz
Anzeigen/Bedienelemente	
LED gelb	Schaltzustandsanzeige (Empfänger)
Elektrische Daten	
Betriebsspannung U_B	18 ... 30 V DC , Welligkeit 10 % _{SS}
Leerlaufstrom I_0	20 mA Empfänger 25 mA Sender
Ausgang	
Ausgangstyp	1 Schaltausgang E2, pnp, Schließer
Bemessungsbetriebsstrom I_e	200 mA
Spannungsfall U_d	≤ 1,5 V
Schaltfrequenz f	100 Hz
Umgebungsbedingungen	
Umgebungstemperatur	0 ... 60 °C (32 ... 140 °F)
Lagertemperatur	-40 ... 85 °C (-40 ... 185 °F)
Mechanische Daten	
Anschlussart	Gerätestecker M12 x 1 , 4-polig
Schutzart	IP65
Material	
Gehäuse	Polyamid (PA)
Masse	50 g
Normen- und Richtlinienkonformität	
Normenkonformität	
Normen	EN 60947-5-2:2007 IEC 60947-5-2:2007

Zulassungen und Zertifikate

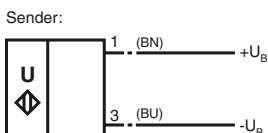
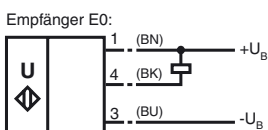
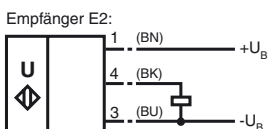
UL-Zulassung	cULus Listed, General Purpose
CSA-Zulassung	cCSAus Listed, General Purpose

Abmessungen



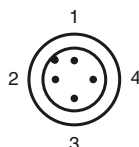
Elektrischer Anschluss

Normsymbol / Anschluss:



Adernfarben gemäß EN 60947-5-2.

Pinout



Adernfarben gemäß EN 60947-5-2

1	BN	(braun)
2	WH	(weiß)
3	BU	(blau)
4	BK	(schwarz)

Funktionsweise

Eine Ultraschall-Einwegschränke besteht immer aus je einem Sender und einem Empfänger. Das Funktionsprinzip der Ultraschall-Einwegschränken beruht auf der Unterbrechung der Schallübertragung vom Sender zum Empfänger durch das zu erfassende Objekt.

Der Sender erzeugt ein Ultraschall-Signal, welches vom Empfänger ausgewertet wird. Wenn der Ultraschall durch das zu erfassende Objekt gedämpft oder unterbrochen wird, schaltet der Empfänger.

Zwischen Sender und Empfänger sind keine elektrischen Verbindungen erforderlich.

Die Funktion der Ultraschall-Einwegschränken ist unabhängig von der Einbaulage. Es empfiehlt sich dennoch, zur Vermeidung der Ablagerung von Schmutzpartikeln, bei vertikaler Einbaurichtung den Sender unten zu montieren.

Montagetoleranzen

Die Montagetoleranzen der Mittelachsen von Sender und Empfänger dürfen die in der nebenstehenden Abbildung angegebenen Werte nicht überschreiten.

Erkennung dünner Folien

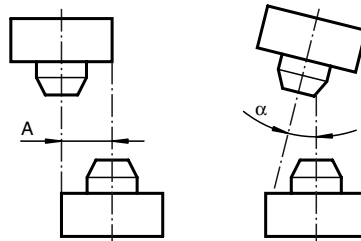
Bei der Erkennung dünner Folien (< 0,1 mm) sollte die Ultraschall-Einwegschränke in einem Winkel von $\geq 10^\circ$ zur Senkrechten auf der Folie montiert werden.

Achtung

Sender und Empfänger immer nur paarweise einbauen oder austauschen. Beide Geräte sind herstellenseitig aufeinander abgestimmt.

Zusätzliche Informationen

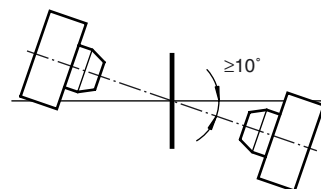
Montage/Ausrichtung



Parallelversatz
 $A \leq 8 \text{ mm}$

Winkerversatz
 $\alpha \leq 5^\circ$

Erkennung dünner Folie



Zubehör

V1-G-2M-PVC

Kabeldose, M12, 4-polig, PVC-Kabel

V1-W-2M-PVC

Kabeldose, M12, 4-polig, PVC-Kabel

Veröffentlichungsdatum: 2011-08-12 08:58 Ausgabedatum: 2011-08-12 111109_ger.xml