

MLV11-8-500-AS-I/112

Cellule en mode détection directe avec AS-Interface

# MLV11-8-500-AS-I/112

avec connecteur M12, 5 broches, position ajustable à 90°

CE



- ◆ Domaine de détection jusqu'à 500 mm
- ◆ AS-Interface
- ◆ Cellule puissante en mode détection directe pour les applications standard
- ◆ Lumière visible rouge
- ◆ Réglage automatique des points de commutations (sensibilité) par apprentissage (TEACH-IN)
- ◆ Indication et sortie réserve de fonction (dynamique, statique)
- ◆ Entrée multifonctions
- ◆ Paramétrable via une interface optique (p. ex. durées de temporisation)
- ◆ Protection IP68
- ◆ Tous les matériaux sont approuvés pour l'industrie agro-alimentaire

Date de publication: 2006-10-17 18:40 Date d'édition: 2006-10-17 109173\_FRA.xml

## Caractéristiques générales

Domaine de détection	0 ... 500 mm
Emetteur de lumière	LED
Agréments	CE
Domaine de réglage	50 ... 500 mm
Cible de référence	blanc standard 100 mm x 100 mm
Type de lumière	rouge, lumière modulée
Diamètre de la tache lumineuse	25 mm pour une distance de 500 mm
Limite de la lumière ambiante	10000 Lux

## Éléments de visualisation/réglage

Indication fonctionnement	LED verte
Visual. état de commutation	TEACH-IN : LED clignotante verte état de commutation : LED jaune réserve de fonction : LED clignotante rouge
Critères de choix	touches à membrane : réglage sensibilité et apprentissage (TEACH-IN)

## Caractéristiques électriques

Tension d'emploi	provenant de la boucle AS-Interface
Retard à la disponibilité $t_v$	$\leq 80$ ms

## Sortie

Mode de commutation	commutation "clair/foncé"
Sortie signal	AS-Interface
Courant de commutation	$\leq 35$ mA
Fréquence de commutation f	$\leq 1000$ Hz
Temps d'action	$\leq 0,5$ ms
Fonction de temporisation	paramétrable

## Conformité aux normes

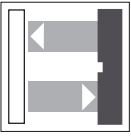
Normes	EN 60947-5-2
--------	--------------

## Environnement

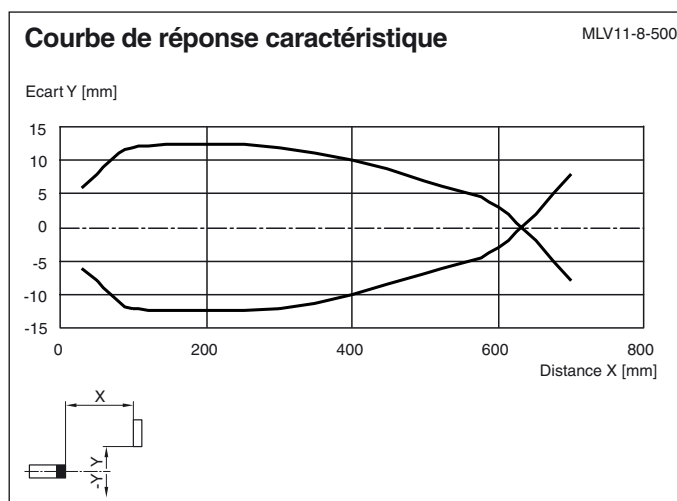
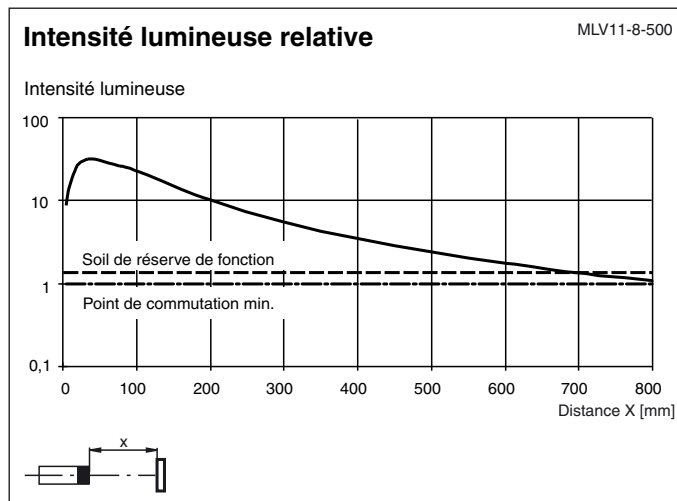
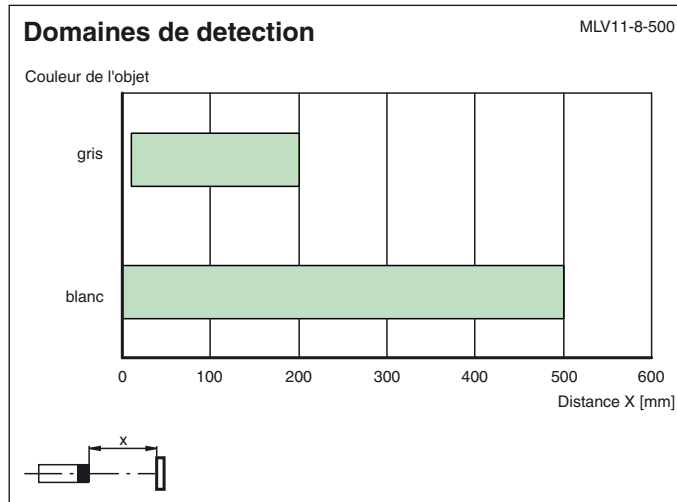
Température ambiante	-25 ... 70 °C (248 ... 343 K)
Température de stockage	-40 ... 70 °C (233 ... 343 K)

## Caractéristiques mécaniques

Protection	IP68
Raccordement	connecteur M12 x 1, 5 broches, position ajustable à 90°
Matériau	
Boîtier	PBT
Sortie optique	matière plastique avec revêtement inrayable
Masse	60 g



Diagrammes



**Indications pour la programmation**

Adresse   préréglage 00, configurable par maître ou l'appareil de programmation

Code IO   1

Code ID   F

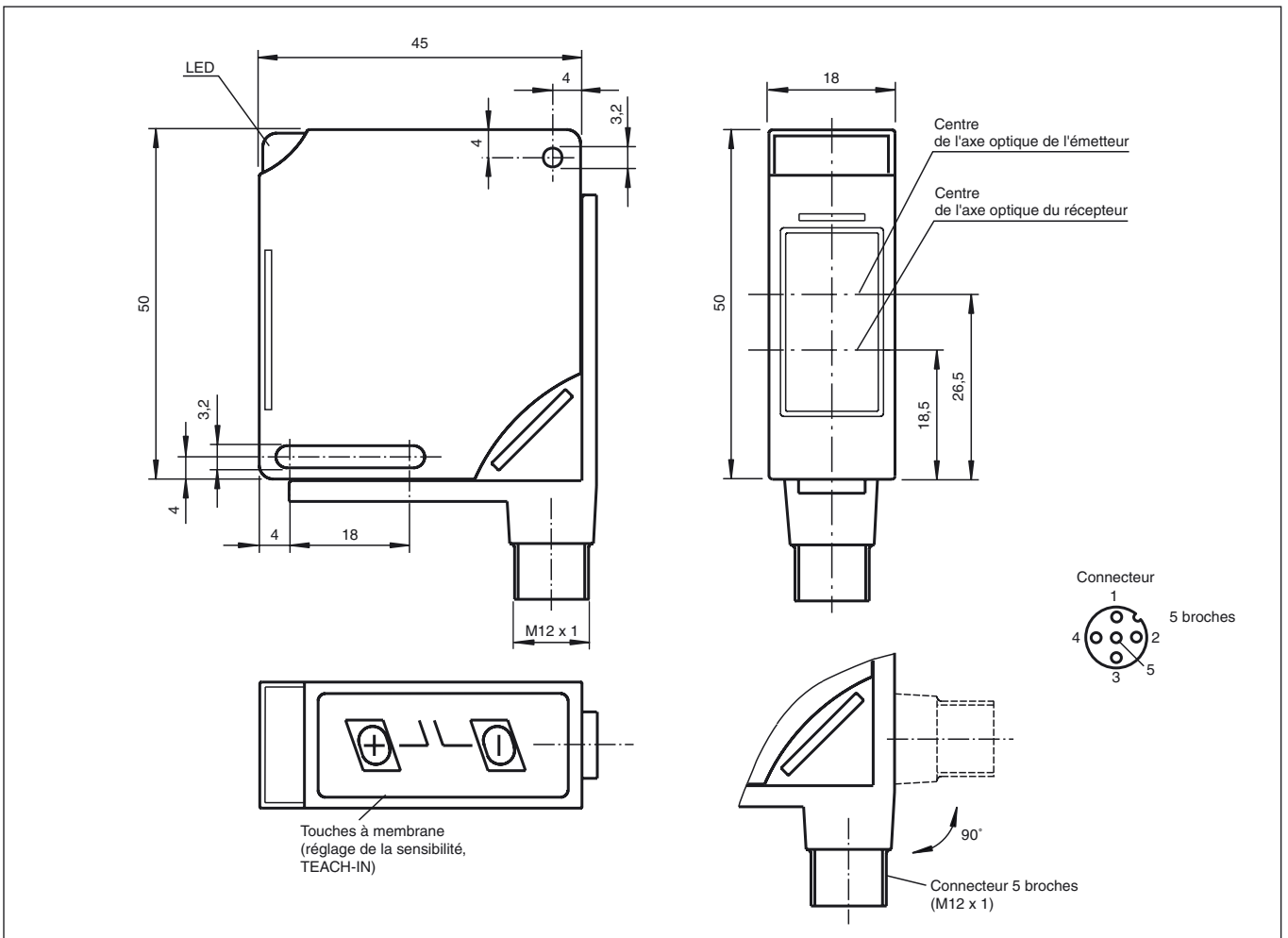
**Bit de donnée**

**Bit**       **Fonction**

D0        sortie de commutation

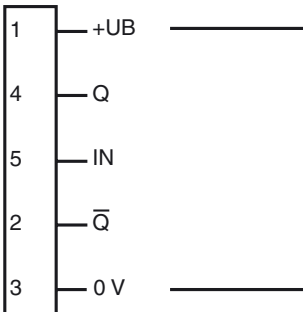
D1        indication réserve de fonction (0 = activée, 1 = désactivée)

Dimensions



Raccordement électrique

Option :



○ = commutation "claire", ● = commutation "foncé"

Date de publication: 2006-10-17 18:40 Date d'édition: 2006-10-17 109173\_FRA.xml

Sous réserve de modifications en raison d'améliorations techniques.

Copyright Pepperl+Fuchs, Printed in Germany

Pepperl+Fuchs SARL • FRANCE • 12 av. des Tropiques • 91955 Courtaboeuf Cedex • tél. 01 60 92 13 13 • fax 01 60 92 13 25  
 Pepperl+Fuchs N.V./S.A. • BELGIQUE • Metropoolstraat 11 • 2900 Schoten • tél. 03/644.25.00 • fax 03/644.24.41