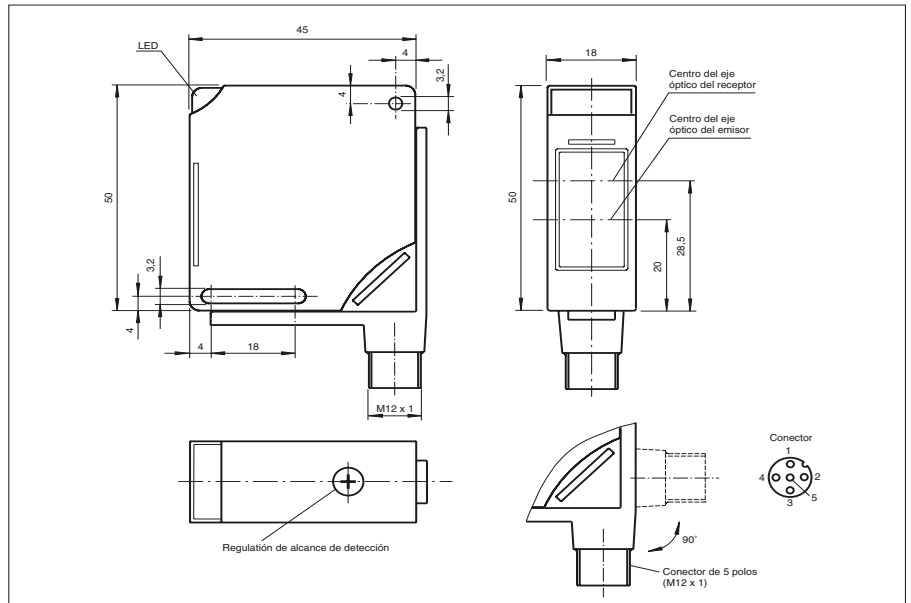




## Dimensiones



## Referencia de pedido

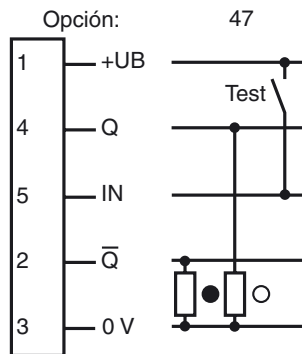
### MLV11-8-H-E-150/47/65a/76a/112

Sensor óptico de detección directa con supresión de fondo  
con conector macho M12, 5 polos, orientable en 90°

## Características

- Rango de detección hasta 150 mm
- Luz roja
- Indicación de preavería
- Entrada de Test
- Tipo de protección IP67
- Todos los materiales empleados son aptos para la Industria alimentaria

## Conexión eléctrica



- = conmutación claro
- = conmutación oscuro

**Datos técnicos****Datos generales**

Rango de detección	0 ... 150 mm
Emisor de luz	LED
Certificados	CE
Rango de ajuste	20 ... 150 mm
Objeto de referencia	blanco estándar 100 mm x 100 mm
Tipo de luz	Luz alterna, roja
Diámetro del haz de luz	4 mm a una distancia de 80 mm
Límite de luz extraña	10000 Lux

**Elementos de indicación y manejo**

Indicación de trabajo	LED verde
Indicación de la función	LED amarillo: estado de conmutación LED rojo intermitente indicación de preavería
Elementos de mando	Regulador del rango de detección

**Datos eléctricos**

Tensión de trabajo	10 ... 30 V CC
Rizado	10 %
Corriente en vacío	$I_0 \leq 25 \text{ mA}$
Retardo a la disponibilidad	$t_v \leq 80 \text{ ms}$

**Entrada**

Entrada de Test	Desconexión del emisor en +U <sub>B</sub>
-----------------	---

**Salida**

Tipo de conmutación	conmutación claro/oscuro
Señal de salida	2 salidas de conmutación pnp, N.A./N.C. (antivalentes)
Tensión de conmutación	máx. 30 V CC
Corriente de conmutación	máx. 100 mA
Caída de tensión	$U_d \leq 2,5 \text{ V}$
Frecuencia de conmutación	$f \leq 1000 \text{ Hz}$
Tiempo de respuesta	$\leq 0,5 \text{ ms}$

**Conformidad con estándar**

Estándar	EN 60947-5-2
----------	--------------

**Condiciones ambientales**

Temperatura ambiente	-25 ... 70 °C (248 ... 343 K)
Temperatura de almacenaje	-40 ... 70 °C (233 ... 343 K)

**Datos mecánicos**

Tipo de protección	IP67
Conexión	Conector macho M12 x 1, 5 polos, orientable en 90°
Material	
Carcasa	ABS
Salida de luz	vidrio de plástico contra rasguños
Masa	40 g

**Curvas/Diagramas**