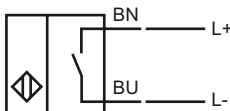
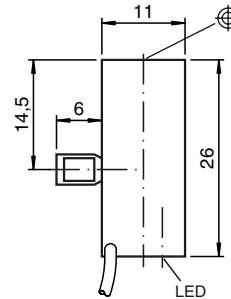
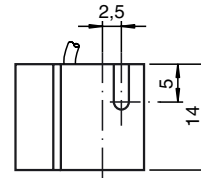


**Bestellbezeichnung**

NCN2-F56-N1-Y107584

Anschluss**Abmessungen****Technische Daten****Allgemeine Daten**

Schaltelementfunktion	DC	Schließer
Schaltabstand	s_n	2 mm
Einbau	nicht bündig	
Gesicherter Schaltabstand	s_a	0 ... 1,62 mm
Reduktionsfaktor r_{AI}	0,5	
Reduktionsfaktor r_{Cu}	0,45	
Reduktionsfaktor r_{V2A}	0,8	

Kenndaten

Betriebsspannung	U_B	6 ... 30 V
Schaltfrequenz	f	0 ... 300 Hz
Hysterese	H	1 ... 10 typ. 3 %
Verpolschutz	verpolgeschützt	
Betriebsstrom	I_L	2 ... 100 mA
Reststrom	I_r	0,6 mA
Schaltzustandsanzeige	LED, gelb	

Umgebungsbedingungen

Umgebungstemperatur	-25 ... 85 °C (-13 ... 185 °F)
---------------------	--------------------------------

Mechanische Daten

Anschlussart	Kabel PVC , 0,17 m
Aderquerschnitt	2 x 0,14 mm ²
Gehäusematerial	PA 6 GF35 Grivory GVN-35H sw
Stirnfläche	PA 6 GF35 Grivory GVN-35H sw
Schutzart	IP67

Normen- und Richtlinienkonformität

Normenkonformität	
NAMUR	EN 60947-5-6:2000 IEC 60947-5-6:1999
Normen	EN 60947-5-2:2007 IEC 60947-5-2:2007

Zulassungen und Zertifikate

UL-Zulassung	cULus Listed, General Purpose
CSA-Zulassung	cCSAus Listed, General Purpose



ATEX

Daten für den Ex-Bereich

Wirksame innere Kapazität	C_i	$\leq 100 \text{ nF}$
Wirksame innere Induktivität	L_i	$\leq 100 \mu\text{H}$

Veröffentlichungsdatum: 2010-11-04 09:57 Ausgabedatum: 2010-11-04 107584_GER.xml