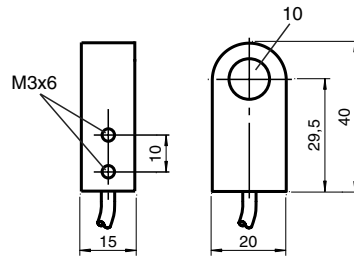


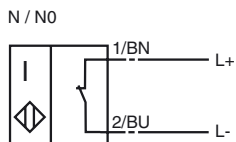
Komfortreihe
10 mm Innendurchmesser



CE 0102

| | |
|--|-------------------------------|
| Allgemeine Daten | |
| Schaltelementfunktion | NAMUR Öffner |
| Innendurchmesser | 10 mm |
| Einbau | |
| Messzylinder | |
| Durchmesser | 2,5 mm |
| Länge | 4 mm |
| Kenndaten | |
| Nennspannung U_o | 8 V |
| Betriebsspannung U_B | 5 ... 25 V |
| Schaltfrequenz f | 0 ... 2000 Hz |
| Stromaufnahme | |
| Messplatte nicht erfasst | ≥ 3 mA |
| Messplatte erfasst | ≤ 1 mA |
| Normenkonformität | |
| EMV gemäß | IEC / EN 60947-5-2:2004 |
| Normen | DIN EN 60947-5-6 (NAMUR) |
| Umgebungsbedingungen | |
| Umgebungstemperatur | -25 ... 70 °C (248 ... 343 K) |
| Mechanische Daten | |
| Anschlussart | 0,24 m, PVC-Kabel |
| Aderquerschnitt | 2 x 0,34 mm ² |
| Gehäusematerial | PBT |
| Schutzart | IP67 |
| Allgemeine Informationen | |
| Einsatz im explosionsgefährdeten Bereich | siehe Betriebsanleitung |
| Kategorie | 2G |

Anschluss:



ATEX 2G

Betriebsanleitung

Geratekategorie 2G

Richtlinienkonformitat

Normenkonformitat

CE-Kennzeichnung

Ex-Kennzeichnung

EG-Baumusterprufbescheinigung

Zugeordneter Typ

Wirksame innere Kapazitat C_i

Wirksame innere Induktivitat L_i

Allgemeines

Hochstzulassige Umgebungstemperatur

Installation, Inbetriebnahme

Instandhaltung, Wartung

Besondere Bedingungen

Elektrische Betriebsmittel fur explosionsgefahrdete Bereiche

zur Verwendung in explosionsgefahrdeten Bereichen von Gas, Dampf, Nebel 94/9/EG

EN 50014:1997, EN 50020:1994

Zundschutzart Eigensicherheit

Einschrankung durch nachfolgend genannte Bedingungen

CE 0102

II 2G EEx ia IIC T6

PTB 99 ATEX 2128 X

RJ10-N....

≤ 30 nF ; Eine Kabellange von 10 m ist berucksichtigt.

≤ 20 μ H ; Eine Kabellange von 10 m ist berucksichtigt.

Das Betriebsmittel ist entsprechend den Angaben im Datenblatt und dieser Betriebsanleitung zu betreiben. Die EG-Baumusterprufbescheinigung ist zu beachten. Die besonderen Bedingungen sind einzuhalten!

Die Temperaturbereiche, abhangig von der Temperaturklasse, sind der EG-Baumusterprufbescheinigung zu entnehmen.

Die fur die Verwendung bzw. den geplanten Einsatzzweck zutreffenden Gesetze bzw. Richtlinien und Normen sind zu beachten. Die Eigensicherheit ist nur in Zusammenschaltung mit einem entsprechend zugehorigen Betriebsmittel und gema dem Nachweis der Eigensicherheit gewahrleistet.

An Betriebsmitteln, welche in explosionsgefahrdeten Bereichen betrieben werden, darf keine Veranderung vorgenommen werden.

Reparaturen an diesen Betriebsmitteln sind nicht moglich.