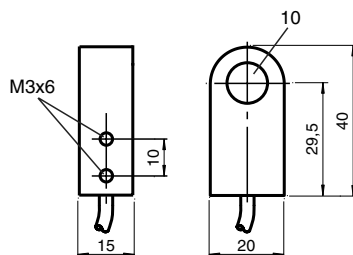


Serie estándar

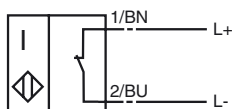


CE 0102

| | |
|----------------------------------------------|------------------------------|
| Generalidades | |
| Función del elemento de conmutación | N.C. NAMUR |
| Diámetro interno | 10 mm |
| Montaje | |
| Esfera de medición | Ø 1/8", Material SS18 |
| Datos característicos | |
| Tensión nominal U_0 | 8 V |
| Tensión de trabajo U_B | 5 ... 25 V |
| Frecuencia de conmutación f | 0 ... 2000 Hz |
| Consumo de corriente | |
| Placa de medición no detectada | ≥ 3 mA |
| Placa de medición detectada | ≤ 1 mA |
| Conforme con estándar | |
| Según CEM | IEC / EN 60947-5-2:2004 |
| Estándar | DIN EN 60947-5-6 (NAMUR) |
| Condiciones ambientales | |
| Temperatura ambiente | 10 ... 40 °C (283 ... 313 K) |
| Datos mecánicos | |
| Modo de conexión | 2 m, cable PVC |
| Sección transversal | 0,14 mm ² |
| Material de la carcasa | PBT |
| Tipo de protección | IP67 |
| Generalidades | |
| Aplicación en campo con peligro de explosión | ver Instrucciones de uso |
| Categoría | 2G |

Conexión:

N / NO



ATEX 2G

Instrucciones de uso

Categoría del aparato 2G

Conformidad con norma

Conforme con estándar

Identificación CE

Identificación Ex

Certificado de conformidad CE

Tipo asignado

Capacidad interna efectiva C_i

Inductancia interna efectiva L_i

Generalidades

Temperatura ambiente máx. permitida

Instalación, Puesta en marcha

Conservación, Mantenimiento

Condiciones especiales

Aparatos eléctricos para campos con peligro de explosión

para el uso en campos con peligro de explosión por gas, vapor y/o niebla 94/9/EG

EN 50014:1997, EN 50020:1994

Tipo de protección contra ignición Seguridad intrínseca

Limitación mediante las condiciones nombradas a continuación

CE 0102

II 2G EEx ia IIC T6

PTB 99 ATEX 2128 X

RJ10-N....

≤ 30 nF ; Se ha tenido en cuenta una longitud del cable de 10 m.

≤ 20 μ H ; Se ha tenido en cuenta una longitud del cable de 10 m.

Se debe operar con el aparato de acuerdo con las indicaciones en las hojas de datos y su manual de instrucciones. Debe observarse la Declaración de fábrica CE. Deben cumplirse las Condiciones Especiales!

Deben obtenerse de la Declaración de fábrica CE los rangos de temperatura, dependiente de la clase de temperatura.

Deben observarse las leyes y normas correspondientes para la aplicación o el uso planificado. La seguridad intrínseca sólo está permitida en conexión conjunta con el aparato adecuado correspondiente y según el Certificado de seguridad intrínseca.

En los aparatos que operan en campos con peligro de explosión no debe realizarse ningún cambio.

No es posible realizar reparaciones en estos aparatos.