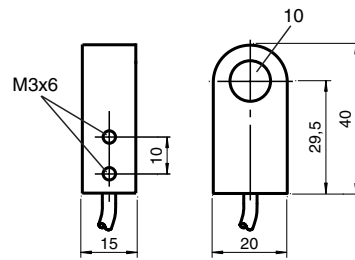


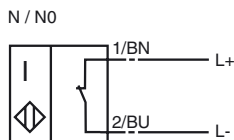
Комфортная серия



CE 0102

Общие данные	
Функция переключающих элементов	Нормально-замкнутый контакт NAMUR
Внутренний диаметр	10 мм
Монтаж	
Выходная полярность	NAMUR
Измерительный шар	Ш 1/8", Материал SS18
Параметры	
Номинальное напряжение U_0	8 В
Рабочее напряжение U_B	5 ... 25 В
Частота переключений f	0 ... 2000 Гц
Потребляемый ток	
Испытательная пластинка не обнаружена	≥ 3 мА
Испытательная пластинка обнаружена	≤ 1 мА
Соответствие стандартам	
ЭМС согласно	IEC / EN 60947-5-2:2004
Стандарты	DIN EN 60947-5-6 (тип NAMUR)
Окружающие условия	
Окружающая температура	10 ... 40 °C (283 ... 313 K)
Механические данные	
Тип подключения	2 м, Кабель в ПВХ-оболочке
Поперечное сечение проводника	0,14 мм ²
Материал корпуса	ПБТ
Тип защиты	IP67
Общие сведения	
Эксплуатация во взрывоопасных зонах	см. Руководство по эксплуатации
Категория	2G

Свързване:



2003-02-24 14:20 - 2007-03-29 - 106553_RUS.xml

ATEX 2G

Руководство по эксплуатации

Категория прибора 2G

Соответствие директивам

Соответствие стандартам

Маркировка CE

Маркировка Ex (взрывоопасность)

Сертификат ЕС об испытаниях образца

Сопряженный вид

Эффективная внутренняя емкость C_i

Эффективная внутренняя индуктивность L_i

Общая часть

Наивысшая допустимая температура окружающей среды

Монтаж, пуск

Текущий ремонт, техническое обслуживание

Особые условия

Электрическая оснастка для взрывоопасных зон

для использования во взрывоопасных зонах, содержащих газ, пары и туман

94/9 EC

EN 50014:1997, EN 50020:1994

Класс взрывозащиты - искробезопасный

Ограничения устанавливаются нижеприведенными условиями

CE 0102

Ex II 2 G EEx ia IIC T6

PTB 99 ATEX 2128 X

RJ10-N...

≤ 30 нФ Предусмотрено использование кабеля длиной 10 м.

≤ 20 мкХ Предусмотрено использование кабеля длиной 10 м.

Эксплуатацию оборудования осуществлять в соответствии с данными спецификации и настоящего руководства по эксплуатации. Принимать во внимание данные, содержащиеся в свидетельстве ЕС об испытании типового образца. Необходимо соблюдать особые условия!

Данные о диапазонах температур, в зависимости от температурного класса, приведены в свидетельстве ЕС об испытании типового образца.

Необходимо соблюдать законодательные акты, нормативные документы или стандарты, касающиеся использования или предусмотренной цели использования устройств. Искробезопасность может быть гарантирована только при условии подключения соответствующего оборудования и при наличии подтверждения искробезопасности.

В оснастку, которая используется во взрывоопасных зонах, не разрешается вносить никаких изменений. Такая оснастка не подлежит ремонту.