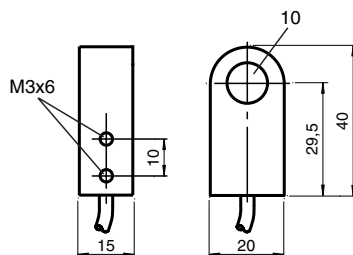


Linea comfort
10 mm diametro interno

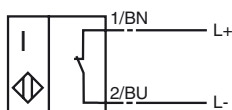


CE 0102

Dati generali	
Funzione di un elemento di commutazione	Contatto NC NAMUR
Diametro interno	10 mm
Montaggio incorporato	
Polarità d'uscita	NAMUR
Cilindro di misura	
Diametro	2,5 mm
Lunghezza	4 mm
Dati specifici	
Tensione nominale U_0	8 V
Tensione di esercizio U_B	5 ... 25 V
Frequenza di commutazione f	0 ... 2000 Hz
Consumo corrente	
Lastra di misura non rilevata	≥ 3 mA
Lastra di misura rilevata	≤ 1 mA
Conformità alle norme	
EMC secondo	IEC / EN 60947-5-2:2004
Norme	DIN EN 60947-5-6 (NAMUR)
Condizioni ambientali	
Temperatura ambiente	-25 ... 70 °C (248 ... 343 K)
Dati meccanici	
Tipo di collegamento	2 m, cavo in PVC
Sezione filo	0,14 mm ²
Materiale della scatola	PBT
Classe di protezione	IP67
Informazioni generali	
Uso in área Ex:	vedere le istruzioni per l'uso
Categoria	2G

Allacciamento:

N / NO



ATEX 2G

Istruzioni per l'uso

Categoria di apparecchio 2G

Conformità alle direttive

Conformità alle norme

Marcatura CE

Marcatura Ex

Attestato di certificazione CE

Tipo correlato

Capacità interna effettiva C_i

Induttanza interna effettiva C_i

Informazioni generali

Temperatura ambiente massima consentita

Installazione, messa in servizio

Manutenzione

Condizioni particolari

Impianti elettrici per luoghi con rischio di esplosione

per l'utilizzo in luoghi con pericolo di esplosione di sostanze sotto forma di gas, vapore e nebbia

94/9/EG

EN 50014:1997, EN 50020:1994

Modo di protezione sicurezza intrinseca

Limitazione dovuta alle condizioni menzionate qui di seguito

CE 0102

II 2G EEx ia IIC T6

PTB 99 ATEX 2128 X

RJ10-N...

≤ 30 nF ; E' considerata una lunghezza del cavo di 10 m.

≤ 20 μ H ; E' considerata una lunghezza del cavo di 10 m.

L'impianto deve essere fatto funzionare rispettando le indicazioni della scheda tecnica e di queste istruzioni per l'uso. Deve essere rispettato l'attestato di omologazione CE Devono essere osservate le condizioni particolari!

Gli intervalli di temperatura dipendenti dalla classe di temperatura sono riportati nel certificato di prova di omologazione .

Devono essere osservate le leggi, le direttive e le norme pertinenti all'utilizzo o all'applicazione prevista. La sicurezza intrinseca è garantita solamente dal collegamento agli impianti corrispondenti e conformemente alla prova della sicurezza intrinseca.

Le macchine che vengono utilizzate in luoghi con pericolo di esplosione non devono essere modificate.

Non sono possibili riparazioni di queste macchine.