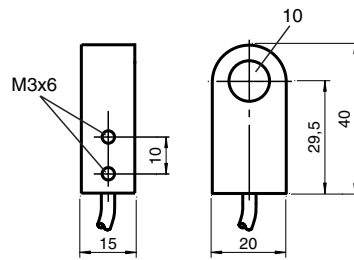


Série confort
Diamètre intérieur 10 mm

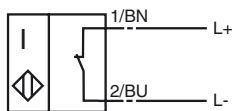


CE 0102

Caractéristiques générales	
Fonction de l'élément de commutation	NAMUR à ouverture
Diamètre intérieur	10 mm
Montage	
Polarité de sortie	NAMUR
Cylindre de mesure	
Diamètre	2,5 mm
Longueur	4 mm
Valeurs caractéristiques	
Tension assignée d'emploi U_o	8 V
Tension d'emploi U_B	5 ... 25 V
Fréquence de commutation f	0 ... 2000 Hz
Consommation en courant	
Cible de mesure non détectée	≥ 3 mA
Cible de mesure détectée	≤ 1 mA
Conformité aux normes	
CEM selon	IEC / EN 60947-5-2:2004
Normes	EN 60947-5-6 (NAMUR)
Conditions environnementales	
Température ambiante	-25 ... 70 °C (248 ... 343 K)
Caractéristiques mécaniques	
Type de raccordement	2 m, câble PVC
Section des fils	0,14 mm ²
Matériau du boîtier	PBT
Mode de protection	IP67
Informations générales	
utilisation en zone à risque d'explosion	voir mode d'emploi
catégorie	2G

Raccordement:

N / NO



ATEX 2G

mode d'emploi

catégorie de matériel 2G

Conformité aux directives

Conformité aux normes

sigle CE

sigle Ex

Attestation CE de type

Type correspondant

capacité interne efficace C_i

inductance interne efficace L_i

généralités

température ambiante maximale admissible

installation, mise en service

entretien, maintenance

conditions particulières

Appareils électriques pour les zones à risque d'explosion

pour l'emploi dans les zones à risque de déflagration en milieu de gaz, vapeur, brouillard

94/9/EG

EN 50014:1997, EN 50020:1994

type de protection anti-déflagration sécurité intrinsèque

Restrictions par les conditions suivantes

CE 0102

II 2G EEx ia IIC T6

PTB 99 ATEX 2128 X

RJ10-N...

≤ 30 nF ; La longueur de câble prise en compte est de 10 m.

≤ 20 μ H ; La longueur de câble prise en compte est de 10 m.

Le matériel doit être exploité selon les indications dans le feuillet technique et cette notice d'instructions. Tenir compte du certificat CE d'homologation-type. les conditions spécifiques doivent être respectées!

Concernant les plages de température, en fonction de la classe de température, se référer au certificat CE d'homologation-type.

Veiller au respect des lois ou des directives et normes applicables aux domaines d'utilisation respectifs. La sécurité intrinsèque n'est garantie que dans le cas où l'interconnexion est réalisée avec un outillage associé approprié et en conformité avec la validation correspondante.

Aucune modification ne doit être effectuée sur les appareils électriques fonctionnant en zone explosible.

La réparation des appareils n'est pas possible.