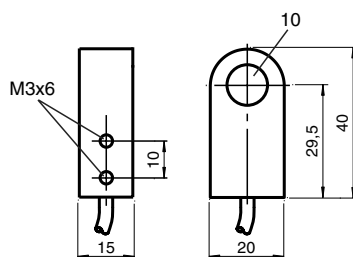


Komfortní řada
10 mm Vnitřní průměr

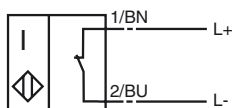


CE 0102

| Všeobecné údaje | |
|---|-------------------------------|
| Funkce spínacího prvku | NAMUR rozpínací kontakt |
| Vnitřní průměr | 10 mm |
| Montáž | |
| Polarita výstupu | NAMUR |
| Měřicí válec | |
| Průměr | 2,5 mm |
| Délka | 4 mm |
| Charakteristické hodnoty | |
| Jmenovité napětí U_0 | 8 V |
| Provozní napětí U_B | 5 ... 25 V |
| Spínací frekvence f | 0 ... 2000 Hz |
| Odběr proudu | |
| Nedošlo k detekci měřicí desky | ≥ 3 mA |
| Proběhla detekce měřicí desky | ≤ 1 mA |
| Soulad s normami | |
| Podle normy o elektromagnetické kompatibilitě | IEC / EN 60947-5-2:2004 |
| Normy | DIN EN 60947-5-6 (NAMUR) |
| Podmínky okolního prostředí | |
| Teplota okolního prostředí | -25 ... 70 °C (248 ... 343 K) |
| Mechanické parametry | |
| Typ připojení | 2 m, kabel s PVC izolací |
| Průřez žíly vodiče | 0,14 mm ² |
| Materiál pouzdra | Polybutyltereftalát |
| Stupeň krytí | IP67 |
| Všeobecné informace | |
| Použití v prostoru s nebezpečím výbuchu | viz návod k provozu |
| Kategorie | 2G |

Připojení:

N / NO



ATEX 2G

Návod k provozu

Kategorie přístroje 2G

Soulad se směrnicemi

Soulad s normami

Označení CE

Označení nevybušného provedení (Ex)

EU osvědčení o typové zkoušce konstrukčního vzoru

Přiřazený typ

Efektivní vnitřní kapacita C_i Efektivní vnitřní indukčnost L_i

Všeobecně

Nejvyšší přípustná teplota okolního prostředí

Instalace, uvedení do provozu

Údržba

Zvláštní podmínky

Elektrické provozní prostředky pro oblasti ohrožené nebezpečím výbuchu

k použití v oblastech ohrožených nebezpečím výbuchu obsahujících plyn, páru, rozprášenou mlhu

94/9/EG

EN 50014:1997, EN 50020:1994

Stupeň ochrany proti zápalu typickou vlastní bezpečností

Použití je omezeno následujícími podmínkami

CE 0102

 II 2G EEx ia IIC T6

PTB 99 ATEX 2128 X

RJ10-N....

 ≤ 30 nF ; Je brána v úvahu délka kabelu 10 m. ≤ 20 μ H ; Je brána v úvahu délka kabelu 10 m.

Provozní prostředek je třeba provozovat v souladu s údaji v katalogovém listu technických parametrů a v souladu s tímto návodem k provozu. Je nutno respektovat EU osvědčení o typové zkoušce konstrukčního vzoru. Je nutno dodržovat zvláštní podmínky!

Rozsahy teplot v závislosti na teplotní třídě lze nalézt v EU osvědčení o typové zkoušce konstrukčního vzoru.

Je nutno respektovat příslušné zákony popř. směrnice a normy, jež se týkají použití resp. plánovaného účelu nasazení. Charakteristická vlastní bezpečnost je zajištěna pouze ve společném zapojení s odpovídajícím způsobem přiřazeným provozním prostředkem a podle průkazného dokladu typické vlastní bezpečnosti.

U provozních prostředků, které jsou provozovány v oblastech ohrožených nebezpečím výbuchu, nesmí být prováděna žádná změna a úprava. Opravy těchto provozních prostředků nejsou možné.