



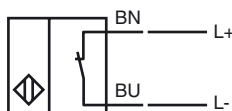
Objednávací název

NJ6-F-N

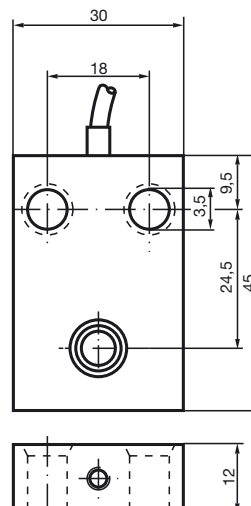
Vlastnosti

- Komfortní řada
- 6 mm v jedné rovině

Připojení



Rozměry



Technická data

Všeobecné specifikace

| | |
|---|-------------------------|
| Funkce spínacího prvku | NAMUR rozpínací kontakt |
| Spínací vzdálenost | s_n 6 mm |
| Montáž | v jedné rovině |
| Polarita výstupu | NAMUR |
| Pracovní rozsah | s_a 0 ... 4,8 mm |
| Redukční součinitel r_{Al} | 0,4 |
| Redukční součinitel r_{Cu} | 0,3 |
| Redukční součinitel $r_{nerez\ ocel\ 1.4301}$ | 0,7 |

Charakteristické hodnoty

| | |
|--------------------------------|---|
| Jmenovité napětí | U_o 8,2 V (R_i cca. 1 k Ω) |
| Spínací frekvence | f 0 ... 5000 Hz |
| Hystereze | H 0 ... 0,3 typ. 0,1 % |
| Ochrana proti přepólování | ochrana proti přepólování |
| Spotřeba proudu | |
| Nedošlo k detekci měřicí desky | ≥ 3 mA |
| Proběhla detekce měřicí desky | ≤ 1 mA |

Parametry funkční bezpečnosti

| | |
|------------------------------------|--------|
| MTTF _d | 4540 a |
| Doba provozu (T_M) | 20 a |
| Stupeň diagnostického pokrytí (DC) | 0 % |

Okolní podmínky

| | |
|---------------|---------------------------------|
| Teplota okolí | -25 ... 100 °C (-13 ... 212 °F) |
|---------------|---------------------------------|

Mechanické specifikace

| | |
|--------------------|----------------------|
| Typ připojení | Kabel PUR , 2 m |
| Průřez žíly vodiče | 0,34 mm ² |
| Materiál pouzdra | Polybutyltereftalát |
| Čelní plocha | Polybutyltereftalát |
| Třída ochrany | IP67 |

Všeobecné informace

| | |
|---|---------------------|
| Použití v prostoru s nebezpečím výbuchu | viz návod k provozu |
| Kategorie | 2G |

Shoda s normami a směrnici

| | |
|------------------|---|
| Soulad s normami | |
| NAMUR | EN 60947-5-6:2000 IEC 60947-5-6:1999 |
| Normy | EN 60947-5-2:2007 IEC 60947-5-2:2007 |

Schválení a certifikáty

| | |
|-------------------------|--|
| Schválení FM | |
| Výkres řídicího systému | 116-0165F |
| Schválení UL | cULus Listed, General Purpose |
| Schválení CSA | cCSAus Listed, General Purpose |
| Schválení CCC | Pro výrobky s max. provozním napětím ≤ 36 V není nutné povolení. Z tohoto důvodu nejsou opatřeny označením CCC. |

ATEX 2G

Návod k provozu

Kategorie přístroje 2G

Soulad se směrnicemi

Soulad s normami

Označení CE

Označení nevýbušného provedení (Ex)

Osvědčení ES o zkoušce typového vzoru

Přířazený typ

Efektivní vnitřní kapacita C_i Efektivní vnitřní indukčnost L_i

Všeobecně

Nejvyšší přípustná teplota okolního prostředí

Instalace, uvedení do provozu

Údržba

Zvláštní podmínky**Elektrické provozní prostředky pro oblasti ohrožené nebezpečím výbuchu**

k použití v oblastech ohrožených nebezpečím výbuchu obsahujících plyn, páru, rozprášenou mlhu

94/9/EG

EN 60079-0:2009, EN 60079-11:2007

Stupeň ochrany proti zápalu typickou vlastní bezpečností

Použití je omezeno následujícími podmínkami

CE 0102

Ex II 2G Ex ia IIC T6 Gb

PTB 00 ATEX 2032 X

NJ6-F-N..

 ≤ 70 nF ; Je brána v úvahu délka kabelu 10 m. ≤ 100 μ H ; Je brána v úvahu délka kabelu 10 m.

Provozní prostředek je třeba provozovat v souladu s údaji v katalogovém listu technických parametrů a v souladu s tímto návodem k provozu. Je nutno respektovat EU osvědčení o typové zkoušce konstrukčního vzoru. Je nutno dodržovat zvláštní podmínky!

Rozsahy teplot v závislosti na teplotní třídě lze nalézt v EU osvědčení o typové zkoušce konstrukčního vzoru.

Je nutno respektovat příslušné zákony popř. směrnice a normy, jež se týkají použití resp. plánovaného účelu nasazení. Charakteristická vlastní bezpečnost je zajištěna pouze ve společném zapojení s odpovídajícím způsobem přiřazeným provozním prostředkem a podle průkazného dokladu typické vlastní bezpečnosti.

U provozních prostředků, které jsou provozovány v oblastech ohrožených nebezpečím výbuchu, nesmí být prováděna žádná změna a úprava. Opravy těchto provozních prostředků nejsou možné.