



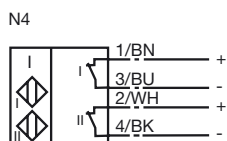
### Bestellbezeichnung

NCN3-F25-N4-K

### Merkmale

- Zum Einbau ins Gehäuse
- Direkter Aufbau auf Normantriebe
- Erfüllt EG-Maschinenrichtlinie
- EG-Baumusterprüfbescheinigung TÜV99 ATEX 1479X
- Käfigzugfederklemmen steckbar

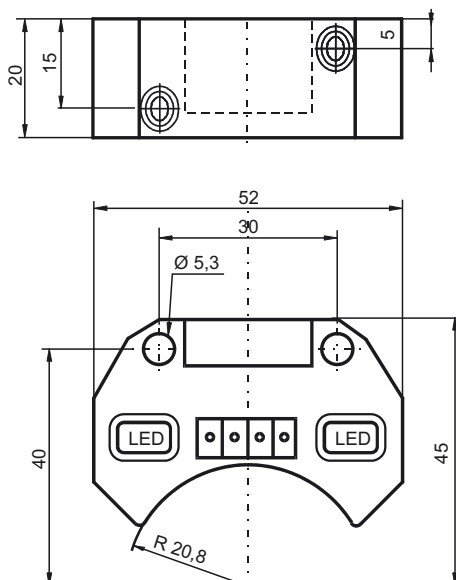
### Anschluss



### Zubehör

- BT32**  
Betätiger für Baureihe F25
- BT32XS**  
Betätiger für Baureihe F25
- BT32XAS**  
Betätiger für Baureihe F25
- BT33**  
Betätiger für Baureihe F25
- BT34**  
Betätiger für Baureihe F25

### Abmessungen



### Technische Daten

#### Allgemeine Daten

|                             |       |                  |
|-----------------------------|-------|------------------|
| Schaltelementfunktion       | DC    | Dual Öffner      |
| Schaltabstand               | $s_n$ | 3 mm             |
| Einbau                      |       | bündig aufbaubar |
| Ausgangspolarität           |       | NAMUR            |
| Gesicherter Schaltabstand   | $s_a$ | 0 ... 2,43 mm    |
| Reduktionsfaktor $r_{Al}$   |       | 0,5              |
| Reduktionsfaktor $r_{Cu}$   |       | 0,4              |
| Reduktionsfaktor $r_{V2A}$  |       | 1                |
| Reduktionsfaktor $r_{Si37}$ |       | 1,1              |

#### Kenndaten

|                          |       |                                  |
|--------------------------|-------|----------------------------------|
| Nennspannung             | $U_o$ | 8,2 V ( $R_i$ ca. 1 k $\Omega$ ) |
| Schaltfrequenz           | $f$   | 0 ... 1500 Hz                    |
| Hysterese                | $H$   | typ. 5 %                         |
| Verpolschutz             |       | verpolgeschützt                  |
| Kurzschlusschutz         |       | ja                               |
| Stromaufnahme            |       |                                  |
| Messplatte nicht erfasst |       | $\geq 3$ mA                      |
| Messplatte erfasst       |       | $\leq 1$ mA                      |
| Schaltzustandsanzeige    |       | LED, gelb                        |

#### Umgebungsbedingungen

|                     |                                 |
|---------------------|---------------------------------|
| Umgebungstemperatur | -25 ... 100 °C (-13 ... 212 °F) |
| Lagertemperatur     | -40 ... 100 °C (-40 ... 212 °F) |

#### Mechanische Daten

|                                    |                            |
|------------------------------------|----------------------------|
| Anschlussart                       | MINI-COMBICON              |
| Aderquerschnitt (systemseitig)     | bis zu 2,5 mm <sup>2</sup> |
| Gehäusematerial                    | PBT                        |
| Stirnfläche                        | PBT                        |
| Schutzart                          | IP20                       |
| Anzugsmoment Befestigungsschrauben | M5 x 25 : 2,7 Nm           |
| Hinweis                            | Einbau in Gehäuse          |

#### Allgemeine Informationen

|  |                         |
|--|-------------------------|
| Einsatz im explosionsgefährdeten Bereich | siehe Betriebsanleitung |
| Kategorie                                | 2G                      |

#### Normen- und Richtlinienkonformität

|                                    |   |
|------------------------------------|---|
| Normenkonformität                  |   |
| NAMUR                              | EN 60947-5-6:2000<br>IEC 60947-5-6:1999 |
| Elektromagnetische Verträglichkeit | NE 21:2007                              |
| Normen                             | EN 60947-5-2:2007<br>IEC 60947-5-2:2007 |

#### Zulassungen und Zertifikate

|               |   |
|---------------|---|
| UL-Zulassung  | cULus Listed, General Purpose   |
| CSA-Zulassung | cCSAus Listed, General Purpose  |
| CCC-Zulassung | Produkte, deren max. Betriebsspannung $\leq 36$ V ist, sind nicht zulassungspflichtig und daher nicht mit einer CCC-Kennzeichnung versehen. |

**ATEX 2G**

Betriebsanleitung

**Geräteklasse 2G**

Richtlinienkonformität

Normenkonformität

CE-Kennzeichnung

Ex-Kennzeichnung

EG-Baumusterprüfbescheinigung

Zugeordneter Typ

Wirksame innere Kapazität  $C_i$ Wirksame innere Induktivität  $L_i$ 

Allgemeines

Höchstzulässige Umgebungstemperatur

Installation, Inbetriebnahme

Instandhaltung, Wartung

**Besondere Bedingungen**

Schutz vor mechanischen Gefahren

**Elektrische Betriebsmittel für explosionsgefährdete Bereiche**zur Verwendung in explosionsgefährdeten Bereichen von Gas, Dampf, Nebel  
94/9/EG

EN 60079-0:2006, EN 60079-11:2007

Zündschutzart Eigensicherheit

Einschränkung durch nachfolgend genannte Bedingungen

CE 0102

II 2G Ex ia IIC T6

TÜV 99 ATEX 1479 X

NCN3-F25.-N4-K

 $\leq 100$  nF ; Eine Kabellänge von 10 m ist berücksichtigt. Der Wert gilt für einen Sensorkreis. $\leq 100$   $\mu$ H ; Eine Kabellänge von 10 m ist berücksichtigt. Der Wert gilt für einen Sensorkreis.

Das Betriebsmittel ist entsprechend den Angaben im Datenblatt und dieser Betriebsanleitung zu betreiben. Die EG-Baumusterprüfbescheinigung ist zu beachten. Die besonderen Bedingungen sind einzuhalten!

Die Temperaturbereiche, abhängig von der Temperaturklasse, sind der EG-Baumusterprüfbescheinigung zu entnehmen.

Die für die Verwendung bzw. den geplanten Einsatzzweck zutreffenden Gesetze bzw. Richtlinien und Normen sind zu beachten. Die Eigensicherheit ist nur in Zusammenschaltung mit einem entsprechend zugehörigen Betriebsmittel und gemäß dem Nachweis der Eigensicherheit gewährleistet.

An Betriebsmitteln, welche in explosionsgefährdeten Bereichen betrieben werden, darf keine Veränderung vorgenommen werden. Reparaturen an diesen Betriebsmitteln sind nicht möglich.

Beim Einsatz im Temperaturbereich unterhalb von  $-20$  °C ist der Sensor durch Einbau in ein zusätzliches Gehäuse vor Schlägeinwirkung zu schützen.