



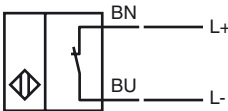
Objednávací název

RC10-14-N0-Y95902

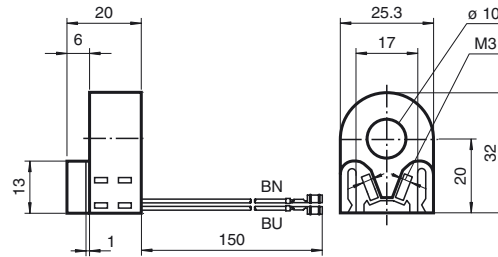
Vlastnosti

- 10 mm Vnitřní průměr
- Komfortní řada

Připojení



Rozměry



Technická data

Všeobecné specifikace

Funkce spínacího prvku NAMUR rozpínací kontakt

Montáž

Polarita výstupu NAMUR

Vnitřní průměr 10 mm

Měřicí kulička 4 mm, 1.4305 / AISI 303

Charakteristické hodnoty

Jmenovité napětí U_o 8 V

Provozní napětí U_B 5 ... 25 V

Spínací frekvence f 0 ... 2000 Hz

Spotřeba proudu

Nedošlo k detekci měřicí desky ≥ 3 mA

Proběhla detekce měřicí desky ≤ 1 mA

Parametry funkční bezpečnosti

MTTF_d 6150 a

Doba provozu (T_M) 20 a

Stupeň diagnostického pokrytí (DC) 0 %

Okolní podmínky

Teplota okolí -20 ... 65 °C (-4 ... 149 °F)

Teplota při skladování -40 ... 100 °C (-40 ... 212 °F)

Mechanické specifikace

Typ připojení Kabel Polyvinylchlorid , 150 mm

Patice se zamačkávacími svorkami 60888-3, AMP

Průřez žíly vodiče 0,14 mm²

Materiál pouzdra Polybutyltereftalát

Třída ochrany IP67

Rozměry 18 g

Všeobecné informace

Použití v prostoru s nebezpečím výbuchu viz návod k provozu

Kategorie 2G

Shoda s normami a směrnici

Soulad s normami

NAMUR EN 60947-5-6:2000

IEC 60947-5-6:1999

Normy EN 60947-5-2:2007

IEC 60947-5-2:2007

Schválení a certifikáty

Schválení UL cULus Listed, General Purpose

Schválení CSA cCSAus Listed, General Purpose

ATEX 2G

Návod k provozu

Kategorie přístroje 2G

Soulad se směrnicemi

Soulad s normami

Označení CE

Označení nevýbušného provedení (Ex)

Osvědčení ES o zkoušce typového vzoru

Přířazený typ

Efektivní vnitřní kapacita C_i Efektivní vnitřní indukčnost L_i

Všeobecně

Nejvyšší přípustná teplota okolního prostředí

Instalace, uvedení do provozu

Údržba

Zvláštní podmínky**Elektrické provozní prostředky pro oblasti ohrožené nebezpečím výbuchu**

k použití v oblastech ohrožených nebezpečím výbuchu obsahujících plyn, páru, rozprášenou mlhu

94/9/EG

EN 60079-0:2009, EN 60079-11:2007

Stupeň ochrany proti zápalu typickou vlastní bezpečností

Použití je omezeno následujícími podmínkami

CE 0102

Ex II 2G Ex ia IIC T6 Gb

PTB 99 ATEX 2128 X

RC10-...-N0...

 ≤ 150 nF ; Je brána v úvahu délka kabelu 10 m. ≤ 100 μ H ; Je brána v úvahu délka kabelu 10 m.

Provozní prostředek je třeba provozovat v souladu s údaji v katalogovém listu technických parametrů a v souladu s tímto návodem k provozu. Je nutno respektovat EU osvědčení o typové zkoušce konstrukčního vzoru. Je nutno dodržovat zvláštní podmínky!

Rozsahy teplot v závislosti na teplotní třídě lze nalézt v EU osvědčení o typové zkoušce konstrukčního vzoru.

Je nutno respektovat příslušné zákony popř. směrnice a normy, jež se týkají použití resp. plánovaného účelu nasazení. Charakteristická vlastní bezpečnost je zajištěna pouze ve společném zapojení s odpovídajícím způsobem přiřazeným provozním prostředkem a podle průkazného dokladu typické vlastní bezpečnosti.

U provozních prostředků, které jsou provozovány v oblastech ohrožených nebezpečím výbuchu, nesmí být prováděna žádná změna a úprava. Opravy těchto provozních prostředků nejsou možné.