



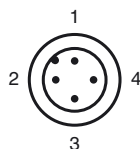
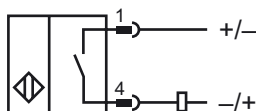
## Objednací název

NMB2-12GM75-Z3-FE-V1

## Vlastnosti

- Aktivní plocha ušlechtilá ocel
- Šířka snímání 2 mm
- Feromagnetické objekty

## Připojení



Wire barev dle EN 60947-5-2

1	BN
2	WH
3	BU
4	BK

## Posluženství

### V1-W-2M-PUR

Kabelová zásuvka, M12, 4 vývody, kabel z PUR

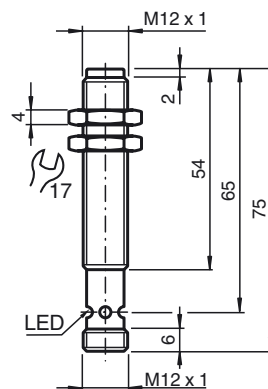
### V1-G-2M-PUR

Kabelová zásuvka, M12, 4 vývody, kabel z PUR

### AB-12

Montážní pomůcka

## Rozměry



## Technická data

### Všeobecné specifikace

Funkce spínacího prvku	DC spínací kontakt
Spínací vzdálenost	$s_n$ 2 mm
Montáž	v jedné rovině
Polarita výstupu	stejnoseměrné
Pracovní rozsah	$s_a$ 0 ... 1,62 mm
Ovládací prvek	Feromagnetické objekty
Redukční součinitel $r_{Al}$	0
Redukční součinitel $r_{Cu}$	0
Redukční součinitel $r_{nerez\ ocel\ 1.4301}$	0,75
Redukční součinitel $r_{ocel\ St37}$	1
Redukční součinitel $r_{mosaz}$	0

### Charakteristické hodnoty

Provozní napětí	$U_B$	6 ... 30 V stejnosměrné
Spínací frekvence	$f$	50 Hz
Hystereze	$H$	3 ... 15 typ. 5 %
Ochrana proti přepólování		ano
Ochrana proti zkratu		ne
Pokles napětí	$U_d$	$\leq 5,5$ V stejnosměrné
Provozní proud	$I_L$	2 ... 100 mA
Zbytkový proud	$I_r$	$\leq 1$ mA

### Indikace/ovládací prvky

Provozní displej	4násobná LED žlutá: Výstup
------------------	-------------------------------

### Soulad s normami

Normy	EN 60947-5-2:2007 IEC 60947-5-2:2007
-------	---

### Okolní podmínky

Teplota okolí	-40 ... 70 °C (-40 ... 158 °F)
---------------	--------------------------------

### Mechanické specifikace

Typ připojení	Přístrojový konektor M12 x 1, 4 vývody
Materiál pouzdra	ušlechtilá ocel 1.4305 / AISI 303
Čelní plocha	ušlechtilá ocel 1.4305 / AISI 303
Třída ochrany	IP67 / IP68 / IP69K - v závislosti na připojovacím kabelu podle specifikace kabelu

### Schválení a certifikáty

Schválení UL	cULus Listed, General Purpose
Schválení CSA	cCSAus Listed, General Purpose
Schválení CCC	Pro výrobky s max. provozním napětím $\leq 36$ V není nutné povolení. Z tohoto důvodu nejsou opatřeny označením CCC.