



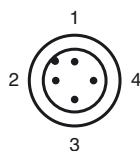
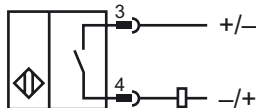
### Designação para encomenda

NMB2-12GM75-Z0-FE-V1

### Características

- Superfície ativa em aço inoxidável
- Alcance de contacto 2 mm
- DC de 2 fios
- Objetos ferromagnéticos

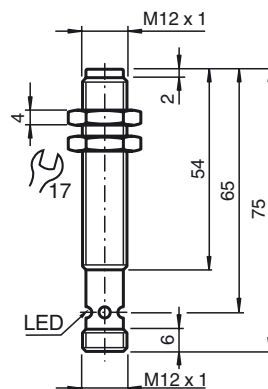
### Ligação



Fios cores de acordo com a EN 60947-5-2

1	BN
2	WH
3	BU
4	BK

### Dimensões



### Dados técnicos

#### Dados gerais

Função do elemento de comutação	DCContacto de trabalho
Intervalo de comutação	$s_n$ 2 mm
Montagem	nivelado
Polaridade de saída	DC
Intervalo seguro de comutação	$s_a$ 0 ... 1,62 mm
Elemento de accionamento	Objetos ferromagnéticos
Factor de redução $r_{Al}$	0
Factor de redução $r_{Cu}$	0
Factor de redução $r_{1.4301}$	0,75
Factor de redução $r_{S137}$	1
Factor de redução $r_{Ms}$	0

#### Dados característicos

Tensão de funcionamento	$U_B$	6 ... 30 V DC
Frequência de comutação	$f$	50 Hz
Histerese	$H$	3 ... 15 tipo 5 %
Protecção contra as inversões da polaridade		sim
Protecção contra curto-circuito		não
Queda de tensão	$U_d$	$\leq 5,5$ V DC
Corrente de funcionamento	$I_L$	2 ... 100 mA
Corrente residual	$I_r$	$\leq 1$ mA

#### Indicações/Elementos de comando

Indicação de funcionamento	Quádruplo LED amarelo: Saída
----------------------------	---------------------------------

#### Conformidade com as normas

Normas	EN 60947-5-2:2007 IEC 60947-5-2:2007
--------	---

#### Condições ambiente

Temperatura ambiente	-40 ... 70 °C (-40 ... 158 °F)
----------------------	--------------------------------

#### Dados mecânicos

Tipo de saída	Conector do aparelho M12 x 1 , 4 pinos
Material da caixa	Aço inoxidável 1.4305 / AISI 303
Superfície frontal	Aço inoxidável 1.4305 / AISI 303
Tipo de protecção	IP67 / IP68 / IP69K - dependente do cabo de ligação em conformidade com a especificação de cablagem

#### Autorizações certificados

Autorização UL	cULus Listed, General Purpose
Autorização CSA	cCSAus Listed, General Purpose
Autorização CCC	Produtos com tensão de operação máxima de $\leq 36$ não necessitam de aprovação, por este motivo não apresentam identificação CCC.