



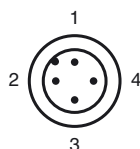
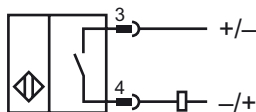
**Codifica d'ordine**

NMB2-12GM75-Z0-FE-V1

**Caratteristiche**

- Superficie attiva acciaio inox
- Ampiezza di esplorazione 2 mm
- Schutz
- Oggetti ferromagnetici

**Allacciamento**



Colori dei conduttori secondo la EN 60947-5-2

- |   |  |    |
|---|--|----|
| 1 |  | BN |
| 2 |  | WH |
| 3 |  | BU |
| 4 |  | BK |

**Accessori**

**V1-W-2M-PUR**

scatola connessione cavi, M12,a 4 poli, cavo PUR

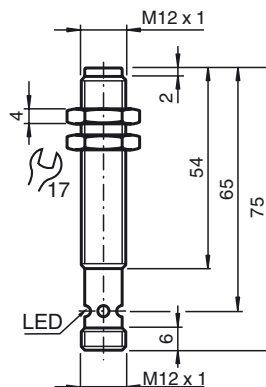
**V1-G-2M-PUR**

scatola connessione cavi, M12,a 4 poli, cavo PUR

**AB-12**

Ausilio di montaggio

**Dimensioni**



**Dati tecnici**

**Dati generali**

Funzione di un elemento di commutazione	Contatto NODC
Distanza di comando misura	$s_n$ 2 mm
Montaggio incorporato	incorporabile
Polarità d'uscita	DC
Distanza di comando sicura	$s_a$ 0 ... 1,62 mm
Elemento di comando	Oggetti ferromagnetici
Fattore di riduzione $r_{AI}$	0
Fattore di riduzione $r_{Cu}$	0
Fattore di riduzione $r_{1,4301}$	0,75
Fattore di riduzione $r_{SI37}$	1
Fattore di riduzione $r_{Ms}$	0

**Dati specifici**

Tensione di esercizio	$U_B$ 6 ... 30 V DC
Frequenza di commutazione	f 50 Hz
Isteresi	H 3 ... 15 tipico 5 %
Protezione da scambio di polarità	si
Protezione da cortocircuito	no
Caduta di tensione	$U_d$ $\leq$ 5,5 V DC
Corrente di esercizio	$I_L$ 2 ... 100 mA
Corrente residua	$I_r$ $\leq$ 1 mA

**Indicatori / Elementi di comando**

Indicatore di esercizio	4 indicatori LED giallo: Uscita
-------------------------	------------------------------------

**Conformità alle norme**

Norme	EN 60947-5-2:2007 IEC 60947-5-2:2007
-------	---

**Condizioni ambientali**

Temperatura ambiente	-40 ... 70 °C (-40 ... 158 °F)
----------------------	--------------------------------

**Dati meccanici**

Tipo di collegamento	Connettore a spina M12 x 1 , 4 poli
Materiale della scatola	Acciaio inox 1.4305 / AISI 303
Superficie anteriore	Acciaio inox 1.4305 / AISI 303
Classe di protezione	IP67 / IP68 / IP69K - dipende dal cavo di connessione in base alla specifica dei cavi

**Omologazioni e certificati**

omologazione UL	cULus Listed, General Purpose
Omologazione CSA	cCSAus Listed, General Purpose
Omologazione CCC	I prodotti con tensione di esercizio $\leq$ 36 V non sono soggetti al regime di autorizzazione e pertanto non sono provvisti di marcatura CCC.

Data di edizione: 2012-12-13 14:32 Data di stampare: 2013-01-08 09:43:10\_ita.xml