



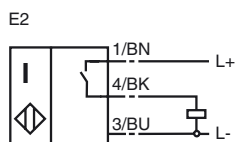
Код для заказа

NMB2-12GM75-E2-NFE-V1

Характеристики

- активная поверхность - металл
- 2 мм, монтаж заподлицо

Подключение



Идентификация

BF 12

V1-G

Кабельная коробка, сборная

V1-W

Кабельная коробка, сборная

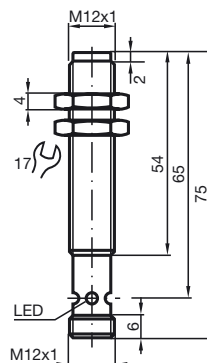
V1-G-2M-PUR

Кабельная розетка

V1-W-2M-PUR

Кабельная розетка

Размеры



Технические данные

Общие данные

Функция переключающих элементов	Тип PNP	Нормально-разомкнутый контакт
Интервал переключений	s_n	2 мм
Монтаж	монтаж заподлицо в сталь Ст.37	
Выходная полярность	пост. ток	
Гарантированный интервал переключений	s_a	0 ... 1,62 мм
Коэффициент восстановления r_{Al}	1	
Коэффициент восстановления r_{Cu}	1,1	
Коэффициент восстановления r_{V2A}	0	
Понижающий коэффициент r_{St37}	0	

Параметры

Рабочее напряжение	U_B	10 ... 30 В
Частота переключений	f	0 ... 15 Гц
Гистерезис	H	3 ... 15 обычно. 5 %
Защита от неправильной полярности подключения	защита от неправильной полярности подключения	
Защита от короткого замыкания	тактирующий	
Падение напряжения	U_d	≤ 2 В
Рабочий ток	I_L	0 ... 200 мА
Остаточный ток	I_r	0 ... 10 мкА обычно. 0,1 мкА при 25 °C
Ток холостого хода	I_0	≤ 10 мА
Индикация переключения	светодиод, желтый	

Соответствие стандартам

Стандарты	IEC / EN 60947-5-2:2004
-----------	-------------------------

Окружающие условия

Окружающая температура	-25 ... 70 °C (248 ... 343 K)
------------------------	-------------------------------

Механические данные

Тип подключения	Коннектор V1
Материал корпуса	Высококачественная сталь
Торцевая поверхность	Высококачественная сталь
Тип защиты	IP67

Дата публикации: 2008-10-10 08:20 Дата издания: 2008-10-10 09:004_FUS.xml