



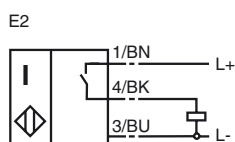
Designação para encomenda

NMB2-12GM75-E2-NFE-V1

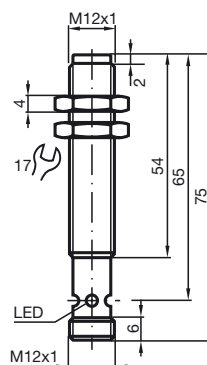
Características

- Superfície activa metal
- 2 mm nivelado

Ligação



Dimensões



Dados técnicos

Dados gerais

| | | |
|---------------------------------|---------------------------|----------------------|
| Função do elemento de comutação | PNP | Contacto de trabalho |
| Intervalo de comutação | s_n | 2 mm |
| Montagem | nivelado em ST37 / 1.0037 | |
| Polaridade de saída | DC | |
| Intervalo seguro de comutação | s_a | 0 ... 1,62 mm |
| Factor de redução r_{Al} | 1 | |
| Factor de redução r_{Cu} | 1,1 | |
| Factor de redução r_{V2A} | 0 | |
| Factor de redução r_{ST37} | 0 | |

Dados característicos

| | | |
|---|-------------------------------------|---|
| Tensão de funcionamento | U_B | 10 ... 30 V |
| Frequência de comutação | f | 0 ... 15 Hz |
| Histerese | H | 3 ... 15 tipo 5 % |
| Protecção contra as inversões da polaridade | protecção contra polaridade inversa | |
| Protecção contra curto-circuito | cíclico | |
| Queda de tensão | U_d | ≤ 2 V |
| Corrente de funcionamento | I_L | 0 ... 200 mA |
| Corrente residual | I_r | 0 ... 10 μ A tipo 0,1 μ A com 25 °C |
| Corrente reactiva | I_0 | ≤ 10 mA |
| Indicação do estado de comutação | LED, amarelo | |

Conformidade com as normas

| | |
|--------|-------------------------|
| Normas | IEC / EN 60947-5-2:2004 |
|--------|-------------------------|

Condições ambiente

| | |
|----------------------|-------------------------------|
| Temperatura ambiente | -25 ... 70 °C (248 ... 343 K) |
|----------------------|-------------------------------|

Dados mecânicos

| | |
|-------------------|-------------------------|
| Tipo de saída | Conector do aparelho V1 |
| Material da caixa | Aço inoxidável |
| Superfície frotal | Aço inoxidável |
| Tipo de protecção | IP67 |