



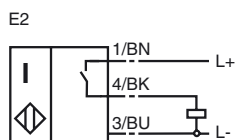
Opis zamówienia

NMB2-12GM75-E2-NFE-V1

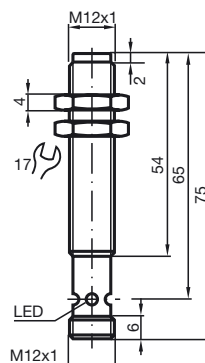
Opis zamówienia

- Aktywna powierzchnia z metalu
- 2 mm zabudowany

Przyłącze



Pomiary



Dane techniczne

Ogólna specyfikacja

Funkcja elementów przełączających	PNP	normalnie otwarty
Nominalny zasięg działania	s_n	2 mm
Instalacja		zabudowany w miękkiej stali
Polaryzacja wyjściowa		DC
Zapewniony dystans działania	s_a	0 ... 1,62 mm
Współczynnik redukcji r_{Al}		1
Współczynnik redukcji r_{Cu}		1,1
Współczynnik redukcji r_{V2A}		0
Współczynnik redukcji r_{St37}		0

Parametry

Napięcie robocze	U_B	10 ... 30 V
Częstotliwość przełączania	f	0 ... 15 Hz
Histeresa	H	3 ... 15 typ. 5 %
Ochrona przed złą polaryzacją		ochrona przed odwrotną polaryzacją
Ochrona przed zwarcie		pulsująca
Spadek napięcia	U_d	≤ 2 V
Prąd roboczy	I_L	0 ... 200 mA
Prąd resztkowy	I_r	0 ... 10 μ A typ. 0,1 μ A przy temp. 25 °C
Prąd jałowy	I_0	≤ 10 mA
Wskaźnik stanu przełączenia		Żółta dioda

Zgodność norm

Normy		IEC / EN 60947-5-2:2004
-------	--	-------------------------

Warunki otoczenia

Temperatura otoczenia		-25 ... 70 °C (248 ... 343 K)
-----------------------	--	-------------------------------

Dane mechaniczne

Schemat połączenia		złącze V1
Materiał obudowy		Stal nierdzewna
Powierzchnia pomiarowa		Stal nierdzewna
Stopień ochrony		IP67