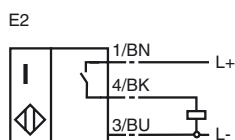


**Codifica d'ordine**

NMB2-12GM75-E2-NFE-V1

Caratteristiche

- Superficie attiva metallo
- 2 mm allineato

Allacciamento**Accessori****BF 12**

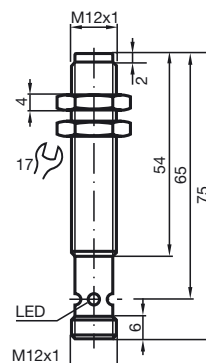
Flangia di fissaggio

V1-G**V1-W****V1-G-2M-PUR**

scatola connessione cavi

V1-W-2M-PUR

scatola connessione cavi

Dimensioni**Dati tecnici****Dati generali**

Funzione di un elemento di commutazione	Contatto NOPNP
Distanza di comando misura	s_n 2 mm
Montaggio incorporato	incorporabile in ST37 / 1.0037
Polarità d'uscita	DC
Distanza di comando sicura	s_a 0 ... 1,62 mm
Fattore di riduzione r_{AI}	1
Fattore di riduzione r_{Cu}	1,1
Fattore di riduzione r_{V2A}	0
Fattore di riduzione r_{SI37}	0

Dati specifici

Tensione di esercizio	U_B	10 ... 30 V
Frequenza di commutazione	f	0 ... 15 Hz
Isteresi	H	3 ... 15 tipico 5 %
Protezione da scambio di polarità		polarità protetta
Protezione da cortocircuito		a fasi
Caduta di tensione	U_d	≤ 2 V
Corrente di esercizio	I_L	0 ... 200 mA
Corrente residua	I_r	0 ... 10 μ A tipico 0,1 μ A a 25 °C
Corrente a vuoto	I_0	≤ 10 mA
Display stato elettrico		LED, giallo

Conformità alle norme

Norme	IEC / EN 60947-5-2:2004
-------	-------------------------

Condizioni ambientali

Temperatura ambiente	-25 ... 70 °C (248 ... 343 K)
----------------------	-------------------------------

Dati meccanici

Tipo di collegamento	V1-Spina dell'apparecchio
Materiale della scatola	Acciaio legato
Superficie anteriore	Acciaio legato
Classe di protezione	IP67