



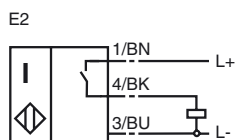
Opis zamówienia

NMB2-12GM75-E2-FE-V1

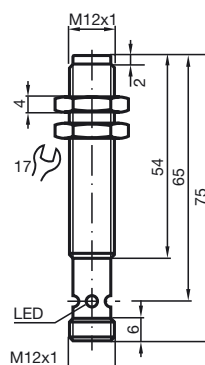
Opis zamówienia

- Aktywna powierzchnia z metalu
- 2 mm zabudowany

Przyłącze



Wymiary



Dane techniczne

Dane ogólne

| | | |
|-----------------------------------|-----------------------------|-------------------|
| Funkcja elementów przełączających | PNP | normalnie otwarty |
| Nominalny zasięg działania | s_n | 2 mm |
| Instalacja | zabudowany w miękkiej stali | |
| Polaryzacja wyjściowa | DC | |
| Zapewniony dystans działania | s_a | 0 ... 1,62 mm |
| Współczynnik redukcji r_{Al} | 0 | |
| Współczynnik redukcji r_{Cu} | 0 | |
| Współczynnik redukcji r_{V2A} | 0,8 | |
| Współczynnik redukcji r_{St37} | 1 | |

Parametry

| | | |
|-------------------------------|------------------------------------|--|
| Napięcie robocze | U_B | 10 ... 30 V |
| Częstotliwość przełączania | f | 0 ... 100 Hz |
| histereza | H | 3 ... 15 zwykle 5 % |
| Ochrona przed złą polaryzacją | ochrona przed odwrotną polaryzacją | |
| Ochrona przed zwarcie | pulsująca | |
| spadek napięcia | U_d | ≤ 2 V |
| Prąd roboczy | I_L | 0 ... 200 mA |
| Prąd resztkowy | I_r | 0 ... 10 μ A zwykle 0,1 μ A przy temp. 25 °C |
| Prąd jałowy | I_0 | ≤ 10 mA |
| Wskaźnik stanu przełączenia | Żółta dioda | |

Zgodność norm

| | |
|-------|-------------------------|
| Normy | IEC / EN 60947-5-2:2004 |
|-------|-------------------------|

Warunki otoczenia

| | |
|-----------------------|-------------------------------|
| Temperatura otoczenia | -25 ... 70 °C (248 ... 343 K) |
|-----------------------|-------------------------------|

Dane mechaniczne

| | |
|------------------------|-----------------|
| Schemat połączenia | złącze V1 |
| Materiał obudowy | Stal nierdzewna |
| Powierzchnia pomiarowa | Stal nierdzewna |
| Rodzaj ochrony | IP67 |