



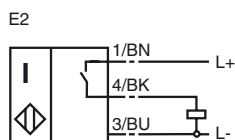
Marque de commande

NMB2-12GM75-E2-FE-V1

Caractéristiques

- Face sensible en métal
- 2 mm, noyable

Connection



Accessoires

BF 12

bride de fixation

V1-G

Connecteur femelle, à câbler par soi-même

V1-W

Connecteur femelle, à câbler par soi-même

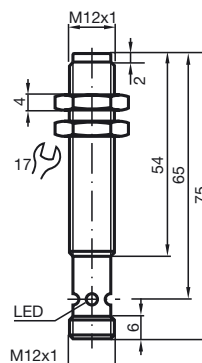
V1-G-2M-PUR

Connecteur femelle

V1-W-2M-PUR

Connecteur femelle

Dimensions



Caractéristiques techniques

Caractéristiques générales

Fonction de l'élément de commutation	PNP à fermeture
Portée nominale	s_n 2 mm
Montage	noyable dans de l'acier ST37 / 1.0037
Polarité de sortie	DC
Portée de travail	s_a 0 ... 1,62 mm
Facteur de réduction r_{Al}	0
Facteur de réduction r_{Cu}	0
Facteur de réduction r_{V2A}	0,8
Facteur de réduction r_{St37}	1

Valeurs caractéristiques

Tension d'emploi	U_B	10 ... 30 V
Fréquence de commutation	f	0 ... 100 Hz
Course différentielle	H	3 ... 15 typ. 5 %
Protection contre l'inversion de polarité		protégé
Protection contre les courts-circuits		pulsé
Chute de tension	U_d	≤ 2 V
Courant d'emploi	I_L	0 ... 200 mA
Courant résiduel	I_r	0 ... 10 μ A typ. 0,1 μ A pour 25 °C
Consommation à vide	I_0	≤ 10 mA
Visualisation de l'état de commutation		LED jaune

Conformité aux normes

Normes	IEC / EN 60947-5-2:2004
--------	-------------------------

Conditions environnementales

Température ambiante	-25 ... 70 °C (248 ... 343 K)
----------------------	-------------------------------

Caractéristiques mécaniques

Type de raccordement	connecteur V1
Matériau du boîtier	acier inox
Face sensible	acier inox
Mode de protection	IP67

Date de publication: 2008-10-10 08:20 Date d'édition: 2008-10-10 09:40:03_FRA.xml