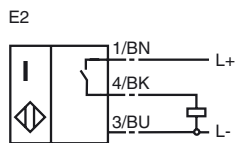
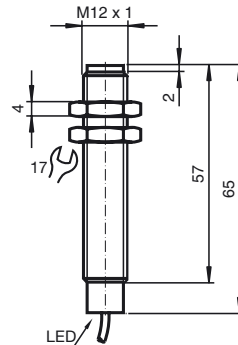


**Bestellbezeichnung**

NMB2-12GM65-E2-FE

Anschluss**Zubehör****BF 12**

Befestigungsflansch

Abmessungen**Technische Daten****Allgemeine Daten**

Schaltelementfunktion	PNP	Schließer
Schaltabstand	s_n	2 mm
Einbau	bündig in ST37 / 1.0037	
Ausgangspolarität	DC	
Gesicherter Schaltabstand	s_a	0 ... 1,62 mm
Reduktionsfaktor r_{AI}	0	
Reduktionsfaktor r_{Cu}	0	
Reduktionsfaktor r_{V2A}	0,8	
Reduktionsfaktor r_{SI37}	1	

Kenndaten

Betriebsspannung	U_B	10 ... 30 V
Schaltfrequenz	f	0 ... 100 Hz
Hysterese	H	3 ... 15 typ. 5 %
Verpolschutz	verpolgeschützt	
Kurzschlusschutz	taktend	
Spannungsfall	U_d	≤ 2 V
Betriebsstrom	I_L	0 ... 200 mA
Reststrom	I_r	0 ... 10 μ A typ. 0,1 μ A bei 25 °C
Leeraufstrom	I_0	≤ 10 mA
Schaltzustandsanzeige	LED, gelb	

Normenkonformität

Normen	IEC / EN 60947-5-2:2004
--------	-------------------------

Umgebungsbedingungen

Umgebungstemperatur	-25 ... 70 °C (248 ... 343 K)
---------------------	-------------------------------

Mechanische Daten

Anschlussart	2 m, PUR-Kabel
Aderquerschnitt	0,34 mm ²
Gehäusematerial	Edelstahl
Stirnfläche	Edelstahl
Schutzart	IP68