

**Orderbenämning**

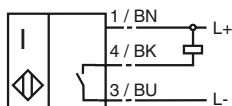
NMB2-12GM75-E0-FE-V1

Kännetecken

- Aktiv yta metall
- 2 mm i plan

Anslutning

E / E0

**Tillbehör****BF 12**

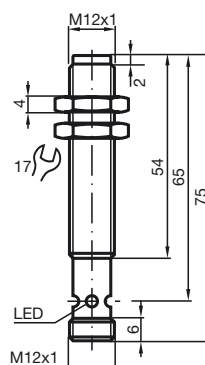
Befästningsfläns

V1-G**V1-W****V1-G-2M-PUR**

Kabeldosa

V1-W-2M-PUR

Kabeldosa

Avmätning**Tekniska data****Allmänna data**

Utgångsfunktion	NPN	slutare
Känslavstånd	s_n	2 mm
Installation	i samma plan i ST37 / 1.0037	
Utgångstyp	DC	
Garanterat känslavstånd	s_a	0 ... 1,62 mm
Reduktionsfaktor r_{AI}	0	
Reduktionsfaktor r_{Cu}	0	
Reduktionsfaktor r_{V2A}	0,8	
Reduktionsfaktor r_{ST37}	1	

Specifikationer

Arbetspänning	U_B	10 ... 30 V
Kopplingsfrekvens	f	0 ... 100 Hz
Hysteres	H	3 ... 15 typ. 5 %
Polaritetsskydd	Skyddad mot felaktig polaritet	
Kortslutningsskydd	pulserande	
Spänningsfall	U_d	≤ 2 V
Arbetsström	I_L	0 ... 200 mA
Läckström	I_r	0 ... 10 μ A typ. 0,1 μ A vid 25 °C
Tomgångsström	I_0	≤ 10 mA
Funktions indikering	LED, gul	

Normkonformitet

Normer	IEC / EN 60947-5-2:2004
--------	-------------------------

Omgivningsförhållande

Omgivningstemperatur	-25 ... 70 °C (248 ... 343 K)
----------------------	-------------------------------

Mekaniska data

Anslutnings typ	V1-kontakt
Kapslingsmaterial	rostfritt stål
Avkännings yta	rostfritt stål
Skyddsklass	IP67