



### Opis zamówienia

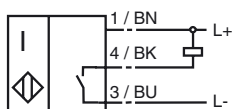
**NMB2-12GM75-E0-FE-V1**

### Opis zamówienia

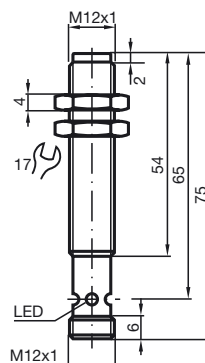
- Aktywna powierzchnia z metalu
- 2 mm zabudowany

### Przyłącze

E / E0



## Wymiary



## Dane techniczne

### Dane ogólne

Funkcja elementów przełączających	NPN	normalnie otwarty
Nominalny zasięg działania	$s_n$	2 mm
Instalacja	zabudowany w miękkiej stali	
Polaryzacja wyjściowa	DC	
Zapewniony dystans działania	$s_a$	0 ... 1,62 mm
Współczynnik redukcji $r_{Al}$	0	
Współczynnik redukcji $r_{Cu}$	0	
Współczynnik redukcji $r_{V2A}$	0,8	
Współczynnik redukcji $r_{St37}$	1	

### Parametry

Napięcie robocze	$U_B$	10 ... 30 V
Częstotliwość przełączania	$f$	0 ... 100 Hz
histereza	$H$	3 ... 15 zwykle 5 %
Ochrona przed złą polaryzacją	ochrona przed odwrotną polaryzacją	
Ochrona przed zwarcie	pulsująca	
spadek napięcia	$U_d$	$\leq 2$ V
Prąd roboczy	$I_L$	0 ... 200 mA
Prąd resztkowy	$I_r$	0 ... 10 $\mu$ A zwykle 0,1 $\mu$ A przy temp. 25 °C
Prąd jałowy	$I_0$	$\leq 10$ mA
Wskaźnik stanu przełączenia	Żółta dioda	

### Zgodność norm

Normy	IEC / EN 60947-5-2:2004
-------	-------------------------

### Warunki otoczenia

Temperatura otoczenia	-25 ... 70 °C (248 ... 343 K)
-----------------------	-------------------------------

### Dane mechaniczne

Schemat połączenia	złącze V1
Materiał obudowy	Stal nierdzewna
Powierzchnia pomiarowa	Stal nierdzewna
Rodzaj ochrony	IP67