



### Orderbenämning

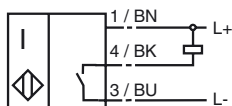
NMB2-12GM75-E0-NFE-V1

### Kännetecken

- Aktiv yta metall
- 2 mm i plan

### Anslutning

E / E0



### Tillbehör

#### BF 12

Befästningsfläns

#### V1-G

#### V1-W

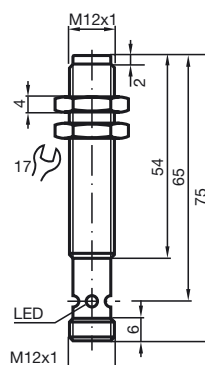
#### V1-G-2M-PUR

Kabeldosa

#### V1-W-2M-PUR

Kabeldosa

## Avmätning



## Tekniska data

### Allmänna data

Utgångsfunktion	NPN	slutare
Känslavstånd	$s_n$	2 mm
Installation	i samma plan i ST37 / 1.0037	
Utgångstyp	DC	
Garanterat känslavstånd	$s_a$	0 ... 1,62 mm
Reduktionsfaktor $r_{AI}$	1	
Reduktionsfaktor $r_{Cu}$	1,1	
Reduktionsfaktor $r_{V2A}$	0	
Reduktionsfaktor $r_{SI37}$	0	

### Specifikationer

Arbetspänning	$U_B$	10 ... 30 V
Kopplingsfrekvens	$f$	0 ... 15 Hz
Hysteres	$H$	3 ... 15 typ. 5 %
Polaritetsskydd	Skyddad mot felaktig polaritet	
Kortslutningsskydd	pulserande	
Spänningsfall	$U_d$	$\leq 2$ V
Arbetsström	$I_L$	0 ... 200 mA
Läckström	$I_r$	0 ... 10 $\mu$ A typ. 0,1 $\mu$ A vid 25 °C
Tomgångsström	$I_0$	$\leq 10$ mA
Funktions indikering	LED, gul	

### Normkonformitet

Normer	IEC / EN 60947-5-2:2004
--------	-------------------------

### Omgivningsförhållande

Omgivningstemperatur	-25 ... 70 °C (248 ... 343 K)
----------------------	-------------------------------

### Mekaniska data

Anslutnings typ	V1-kontakt
Kapslingsmaterial	rostfritt stål
Avkännings yta	rostfritt stål
Skyddsklass	IP67