



Opis zamówienia

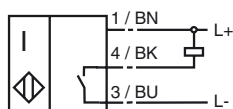
NMB2-12GM75-E0-NFE-V1

Opis zamówienia

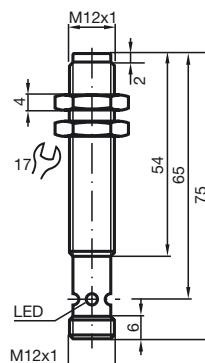
- Aktywna powierzchnia z metalu
- 2 mm zabudowany

Przyłącze

E / E0



Pomiary



Dane techniczne

Ogólna specyfikacja

Funkcja elementów przełączających	NPN	Normalnie otwarty
Nominalny zasięg działania	s_n	2 mm
Instalacja		zabudowany w miękkiej stali
Polaryzacja wyjściowa		DC
Zapewniony dystans działania	s_a	0 ... 1,62 mm
Współczynnik redukcji r_{AI}		1
Współczynnik redukcji r_{Cu}		1,1
Współczynnik redukcji r_{V2A}		0
Współczynnik redukcji r_{St37}		0

Parametry

Napięcie robocze	U_B	10 ... 30 V
Częstotliwość przełączania	f	0 ... 15 Hz
Histeresa	H	3 ... 15 typ. 5 %
Ochrona przed złą polaryzacją		ochrona przed odwrotną polaryzacją
Ochrona przed zwarciami		pulsująca
Spadek napięcia	U_d	≤ 2 V
Prąd roboczy	I_L	0 ... 200 mA
Prąd resztkowy	I_r	0 ... 10 μ A typ. 0,1 μ A przy temp. 25 °C
Prąd jałowy	I_0	≤ 10 mA
Wskaźnik stanu przełączenia		Żółta dioda

Zgodność norm

Normy	IEC / EN 60947-5-2:2004
-------	-------------------------

Warunki otoczenia

Temperatura otoczenia	-25 ... 70 °C (248 ... 343 K)
-----------------------	-------------------------------

Dane mechaniczne

Schemat połączenia	złącze V1
Materiał obudowy	Stal nierdzewna
Powierzchnia pomiarowa	Stal nierdzewna
Stopień ochrony	IP67