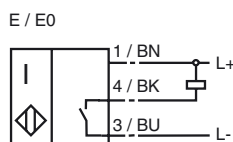


**Objednávací název**

NMB2-12GM75-E0-NFE-V1

Vlastnosti

- Aktivní plocha kov
- 2 mm v jedné rovině

Připojení**Posluženství****BF 12**

Upevňovací příruba

V1-G

Zásuvka bez předem připojeného kabelu

V1-W

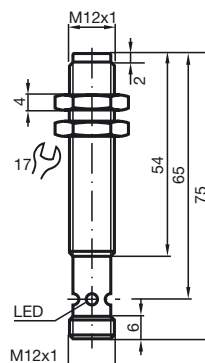
Zásuvka bez předem připojeného kabelu

V1-G-2M-PUR

Kabelová zásuvka

V1-W-2M-PUR

Kabelová zásuvka

Rozměry**Technická data****Všeobecné údaje**

Funkce spínacího prvku	NPN spínací kontakt
Spínací vzdálenost	s_n 2 mm
Montáž	v jedné rovině, provedení ocel ST37 / 1.0037
Polarita výstupu	DC
Pracovní rozsah	s_a 0 ... 1,62 mm
Redukční součinitel r_{Al}	1
Redukční součinitel r_{Cu}	1,1
Redukční součinitel $r_{nerez\ ocel\ V2A}$	0
Redukční součinitel $r_{ocel\ St37}$	0

Charakteristické hodnoty

Provozní napětí	U_B	10 ... 30 V
Spínací frekvence	f	0 ... 15 Hz
Hystereze	H	3 ... 15 typicky 5 %
Ochrana proti přepólování		ochrana proti přepólování
Ochrana proti zkratu		pulsní kontrola
Úbytek napětí	U_d	≤ 2 V
Provozní proud	I_L	0 ... 200 mA
Zbytkový proud	I_r	0 ... 10 μ A typicky 0,1 μ A při 25 °C
Proud naprázdno	I_0	≤ 10 mA
indikace stavu sepnutí		LED dioda, žlutá

Soulad s normami

Normy	IEC / EN 60947-5-2:2004
-------	-------------------------

Podmínky okolního prostředí

Teplota okolního prostředí	-25 ... 70 °C (248 ... 343 K)
----------------------------	-------------------------------

Mechanické parametry

Typ připojení	Přístrojový konektor V1
Materiál pouzdra	Ušlechtilá ocel
Čelní plocha	Ušlechtilá ocel
Stupeň krytí	IP67