

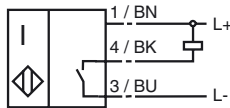


**Код для заказа**

NMB2-12GM65-E0-FE

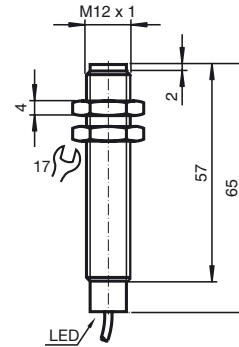
**Подключение**

E / E0



**BF 12**

**Размеры**



**Технические данные**

**Общие данные**

Функция переключающих элементов	Тип NPN	Нормально-разомкнутый контакт
Интервал переключений	$s_n$	2 мм
Монтаж	монтаж заподлицо в сталь Ст.37	
Выходная полярность	пост. ток	
Гарантированный интервал переключений	$s_a$	0 ... 1,62 мм
Коэффициент восстановления	$r_{Al}$	0
Коэффициент восстановления	$r_{Cu}$	0
Коэффициент восстановления	$r_{V2A}$	0,8
Понижающий коэффициент	$r_{St37}$	1

**Параметры**

Рабочее напряжение	$U_B$	10 ... 30 В
Частота переключений	$f$	0 ... 100 Гц
Гистерезис	$H$	3 ... 15 обычно. 5 %
Защита от неправильной полярности подключения	защита от неправильной полярности подключения	
Защита от короткого замыкания	тактирующий	
Падение напряжения	$U_d$	$\leq 2$ В
Рабочий ток	$I_L$	0 ... 200 мА
Остаточный ток	$I_r$	0 ... 10 мкА обычно. 0,1 мкА при 25 °C
Ток холостого хода	$I_0$	$\leq 10$ мА
Индикация переключения	светодиод, желтый	

**Соответствие стандартам**

Стандарты	IEC / EN 60947-5-2:2004
-----------	-------------------------

**Окружающие условия**

Окружающая температура	-25 ... 70 °C (248 ... 343 K)
------------------------	-------------------------------

**Механические данные**

Тип подключения	2 м, Кабель в ПУР-оболочке
Поперечное сечение проводника	0,34 мм <sup>2</sup>
Материал корпуса	Высококачественная сталь
Торцевая поверхность	Высококачественная сталь
Тип защиты	IP68

Дата публикации: 2008-10-10 08:20 Дата издания: 2008-10-10 09:39:08\_FUS.xml