



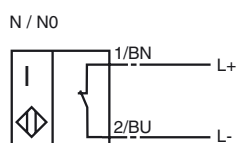
Marque de commande

NJ2-V3-N-Y89557

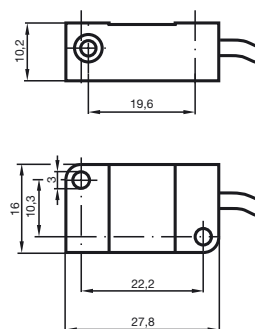
Caractéristiques

- Série confort
- 2 mm, noyable

Connection



Dimensions



Caractéristiques techniques

Caractéristiques générales

Fonction de l'élément de commutation	NAMUR à ouverture
Portée nominale s_n	2 mm
Montage	noyable
Polarité de sortie	NAMUR
Portée de travail s_a	0 ... 1,62 mm
Facteur de réduction r_{AI}	0,25
Facteur de réduction r_{Cu}	0,2
Facteur de réduction r_{V2A}	0,7

Valeurs caractéristiques

Tension assignée d'emploi U_o	8 V
Fréquence de commutation f	0 ... 1000 Hz
Course différentielle H	typ. %
Consommation en courant	
Cible de mesure non détectée	≥ 3 mA
Cible de mesure détectée	≤ 1 mA

Conformité aux normes

CEM selon	IEC / EN 60947-5-2:2004
Normes	EN 60947-5-6 (NAMUR)

Conditions environnementales

Température ambiante	-25 ... 100 °C (248 ... 373 K)
----------------------	--------------------------------

Caractéristiques mécaniques

Type de raccordement	2 m, câble PVC
Section des fils	0,14 mm ²
Matériau du boîtier	PBT
Face sensible	PBT
Mode de protection	IP67

Date de publication: 2007-11-14 15:29 Date d'édition: 2007-12-13 089557_FRA.xml



ATEX

Données pour la zone classée

Capacitance interne effective	C_i	$\leq 40 \text{ nF}$
Inductance interne effective	L_i	$\leq 35 \text{ } \mu\text{H}$