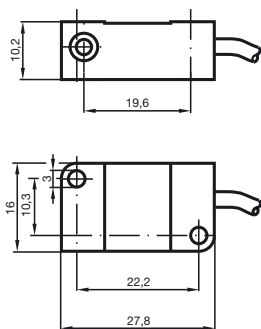
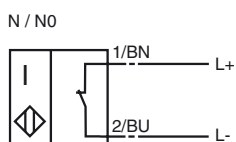


Komfortní řada
2 mm v jedné rovině



Všeobecné údaje	
Funkce spínacího prvku	NAMUR rozpínací kontakt
Spínací vzdálenost s_n	2 mm
Montáž	v jedné rovině
Polarita výstupu	NAMUR
Pracovní rozsah s_a	0 ... 1,62 mm
Redukční součinitel r_{Al}	0,25
Redukční součinitel r_{Cu}	0,2
Redukční součinitel $r_{nerez\ ocel\ V2A}$	0,7
Charakteristické hodnoty	
Jmenovité napětí U_o	8 V
Spínací frekvence f	0 ... 1000 Hz
Hystereze H	typicky %
Odběr proudu	
Nedošlo k detekci měřicí desky	≥ 3 mA
Proběhla detekce měřicí desky	≤ 1 mA
Soulad s normami	
Podle normy o elektromagnetické kompatibilitě	IEC / EN 60947-5-2:2004
Normy	DIN EN 60947-5-6 (NAMUR)
Podmínky okolního prostředí	
Teplota okolního prostředí	-25 ... 100 °C (248 ... 373 K)
Mechanické parametry	
Typ připojení	2 m, kabel s PVC izolací
Průřez žíly vodiče	0,14 mm ²
Materiál pouzdra	Polybutylterefalát
Čelní plocha	Polybutylterefalát
Stupeň krytí	IP67

Připojení:



ATEX

Údaje pro oblast s nebezpečím výbuchu

Efektivní vnitřní kapacita C_i ≤ 40 nF

Efektivní vnitřní indukčnost L_i ≤ 35 μ H