



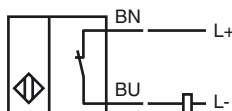
## Referencia de pedido

NCB5-18GM40-Z1

## Características

- Serie estándar
- 5 mm enrasado
- 2 hilos DC

## Conexión



## Accesorios

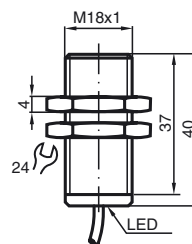
### BF 18

Brida de fijación, 18 mm

### EXG-18

Soporte de montaje rápido con tope fijo

## Dimensiones



## Datos técnicos

### Datos generales

Función del elemento de conmutación	CC	N.C.
Distancia de conmutación de medición $s_n$	5 mm	
Instalación	enrasado	
Polaridad de salida	CC	
Distancia de conmutación asegurada $s_a$	0 ... 4,05 mm	
Factor de reducción $r_{AI}$	0,37	
Factor de reducción $r_{Cu}$	0,33	
Factor de reducción $r_{1.4301}$	0,7	

### Datos característicos

Tensión de trabajo	$U_B$	5 ... 60 V
Frecuencia de conmutación	$f$	0 ... 350 Hz
Histéresis	$H$	1 ... 10 tip. 5 %
Protección contra la inversión de polaridad		no polarizado
Protección contra cortocircuito		sincronizado
Caída de tensión	$U_d$	$\leq 5$ V
Corriente de trabajo	$I_L$	2 ... 100 mA
Corriente de trabajo mínima	$I_m$	2 mA
Corriente residual	$I_r$	0 ... 0,5 mA tip.
Indicación del estado de conmutación		LED visible 360°, amarillo

### Datos característicos de seguridad funcional

MTTF <sub>d</sub>	1730 a
Duración de servicio ( $T_M$ )	20 a
Factor de cobertura de diagnóstico (DC)	0 %

### Condiciones ambientales

Temperatura ambiente	-25 ... 70 °C (-13 ... 158 °F)
----------------------	--------------------------------

### Datos mecánicos

Tipo de conexión	Cable PUR, 2 m
Sección transversal	0,34 mm <sup>2</sup>
Material de la carcasa	Acero inoxidable 1.4305 / AISI 303
Superficie frontal	PBT
Tipo de protección	IP67

### Conformidad con Normas y Directivas

Conformidad con estándar	
Estándar	EN 60947-5-2:2007 IEC 60947-5-2:2007

### Autorizaciones y Certificados

Autorización UL	cULus Listed, General Purpose
Autorización CSA	cCSAus Listed, General Purpose
Autorización CCC	Certificado por China Compulsory Certification (CCC)