



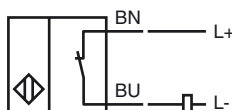
Opis zamówienia

NCB5-18GM40-Z1

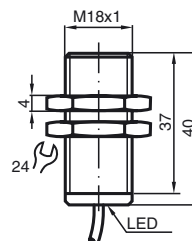
Opis zamówienia

- Seria komfort
- 5 mm zabudowany
- 2-przewodowy DC

Przyłącze



Wymiary



Dane techniczne

Dane ogólne

Funkcja elementów przełączających	DC normalnie zamknięty
Nominalny zasięg działania	s_n 5 mm
Instalacja	zabudowany
Polaryzacja wyjściowa	DC
Zapewniony dystans działania	s_a 0 ... 4,05 mm
Współczynnik redukcji r_{Al}	0,37
Współczynnik redukcji r_{Cu}	0,33
Współczynnik redukcji $r_{1,4301}$	0,7

Parametry

Napięcie robocze	U_B 5 ... 60 V
Częstotliwość przełączania	f 0 ... 350 Hz
histereza	H 1 ... 10 typ. 5 %
Ochrona przed złą polaryzacją	tolerancyjny na złą polaryzację
Ochrona przed zwarcie	pulsująca
spadek napięcia	U_d \leq 5 V
Prąd roboczy	I_L 2 ... 100 mA
Min. prąd roboczy	I_m 2 mA
Prąd resztkowy	I_r 0 ... 0,5 mA typ.
Wskaźnik stanu przełączenia	Dioda wielokierunkowa, żółta

Parametry bezpieczeństwa funkcjonalnego

MTTF _d	1730 a
Okres użytkowania (T_M)	20 a
Stopień pokrycia diagnostycznego (DC)	0 %

Warunki otoczenia

Temperatura otoczenia	-25 ... 70 °C (-13 ... 158 °F)
-----------------------	--------------------------------

Dane mechaniczne

Schemat połączenia	przewód PUR, 2 m
Przekrój poprzeczny żył	0,34 mm ²
Materiał obudowy	Stal szlachetna 1.4305 / AISI 303
Powierzchnia pomiarowa	PBT
Rodzaj ochrony	IP67

Zgodność norm i dyrektyw

Zgodność norm	
Normy	EN 60947-5-2:2007 IEC 60947-5-2:2007

Zezwolenia i certyfikaty

Certyfikat UL	cULus Listed, General Purpose
Certyfikat CSA	cCSAus Listed, General Purpose
Certyfikat CCC	Posiada certyfikat China Compulsory Certification (CCC)